



**МИНИСТЕРСТВО
ЦИФРОВОГО РАЗВИТИЯ, СВЯЗИ
И МАССОВЫХ КОММУНИКАЦИЙ
РОССИЙСКОЙ ФЕДЕРАЦИИ**

Пресненская наб., д.10, стр.2, Москва, 123112
Справочная: +7 (495) 771-8000

12.01.2021 № П12-1-06-171-174

на № _____ от _____

Администрация городского округа
Ступино

STUPINO@MOSREG.RU

В Министерство цифрового развития, связи и массовых коммуникаций Российской Федерации поступило ходатайство об установлении публичного сервитута от Федерального государственного казенного учреждения «Войсковая часть 71330». Публичный сервитут требуется установить в отношении земельных участков в целях размещения линии связи – линейного объекта федерального значения «Волоконно-оптическая линия связи Нерастанное-Москва» (ВОЛС Н-М) на территории городского округа Ступино.

В соответствии с подпунктом 2 пункта 3 статьи 39.42 Земельного кодекса Российской Федерации просим в срок до 14 января 2021 г. опубликовать сообщение о возможном установлении публичного сервитута и прилагаемые к нему схемы расположения границ публичного сервитута на официальном сайте администрации городского округа Ступино.

Ссылки на публикацию просим направить на адрес электронной почты a.bekreneva@digital.gov.ru.

- Приложение: 1. Сообщение о возможном установлении публичного сервитута на 1 л. в 1 экз.
2. Схема расположения публичного сервитута на 6 л. в 1 экз.
3. Ходатайство об установлении публичного сервитута на 3 л. в 1 экз.

Директор Департамента
государственной политики в сфере связи

А.Н. Канцуров

Исп.: А.А. Бекренёва
Тел: (495) 771-8000 (доб.44519)



**ДОКУМЕНТ ПОДПИСАН
ЭЛЕКТРОННОЙ ПОДПИСЬЮ**

СВЕДЕНИЯ О СЕРТИФИКАТЕ ЭП

Сертификат: 02DE07F600F8AB8BAB497719C172FCC4BB
Владелец: Канцуров Андрей Николаевич
Действителен с 14.07.2020 до 14.10.2021

Сообщение о возможном установлении публичного сервитута.

В соответствии с пп. 2 п. 3 статьи 39.42 Земельного кодекса Российской Федерации Министерство цифрового развития, связи и массовых коммуникаций Российской Федерации настоящим сообщает, что в целях размещения линии связи – линейного объекта федерального значения «Волоконно-оптическая линия связи Нерастанное – Москва» (ВОЛС Н-М), возможно установление публичного сервитута в отношении следующих участков (их частей):

50:33:0010324:2, расположенного по адресу: обл. Московская, р-н Ступинский, с/п Семеновское, д. Авдотьино, ул. 2-я Лесная, дом 3;

50:33:0010324:3, расположенного по адресу: обл. Московская, р-н Ступинский, с/п Семеновское, д. Авдотьино, ул. 2-я Лесная, дом 3;

50:33:0010323:714, расположенного по адресу: г. Ступино, Российская Федерация, Московская область, городской округ Ступино;

50:33:0010307:152, расположенного по адресу: обл. Московская, р-н Ступинский, с/п Семеновское, д. Ананьино, ул. Нагорная, дом 31б;

50:33:0010307, расположенного по адресу: Московская обл., ГО Ступино.

Обоснованием необходимости установления публичного сервитута является приказ Минстроя России от 24.11.2020 № 717/пр «Об утверждении документации по планировке территории», предусматривающий размещение линейного объекта федерального значения: «Волоконно-оптическая линия связи Нерастанное-Москва» (ВОЛС Н-М) на территории г. Москвы и Московской области.

Заинтересованные лица могут ознакомиться с поступившим ходатайством об установлении публичного сервитута и прилагаемым к нему описанием местоположения границ публичного сервитута в Министерстве цифрового развития, связи и массовых коммуникаций Российской Федерации по адресу: 123112, Москва, Пресненская наб., д.10, стр.2, IQ-квартал, и в администрации городского округа Ступино по адресу: 142800, Московская обл., г. Ступино, ул. Андропова, д.43а/2.

Подать заявления об учете прав на земельные участки можно по адресу Министерства цифрового развития, связи и массовых коммуникаций Российской Федерации (Москва, Пресненская наб., д. 10, стр. 2, IQ-квартал).

Срок подачи заявлений об учете прав на земельные участки, в отношении которых испрашивается публичный сервитут, составляет 30 (тридцать) дней со дня опубликования данного сообщения (в соответствии с п. 8 ст. 39.42 Земельного кодекса Российской Федерации).

Время приема заинтересованных лиц для ознакомления с поступившим ходатайством об установлении публичного сервитута и подачи заявлений:

- Понедельник – четверг: с 9:30 до 12:30 и с 14:00 до 17:00;
- Пятница: с 9:30 до 12:30 и с 14:00 до 15:00.

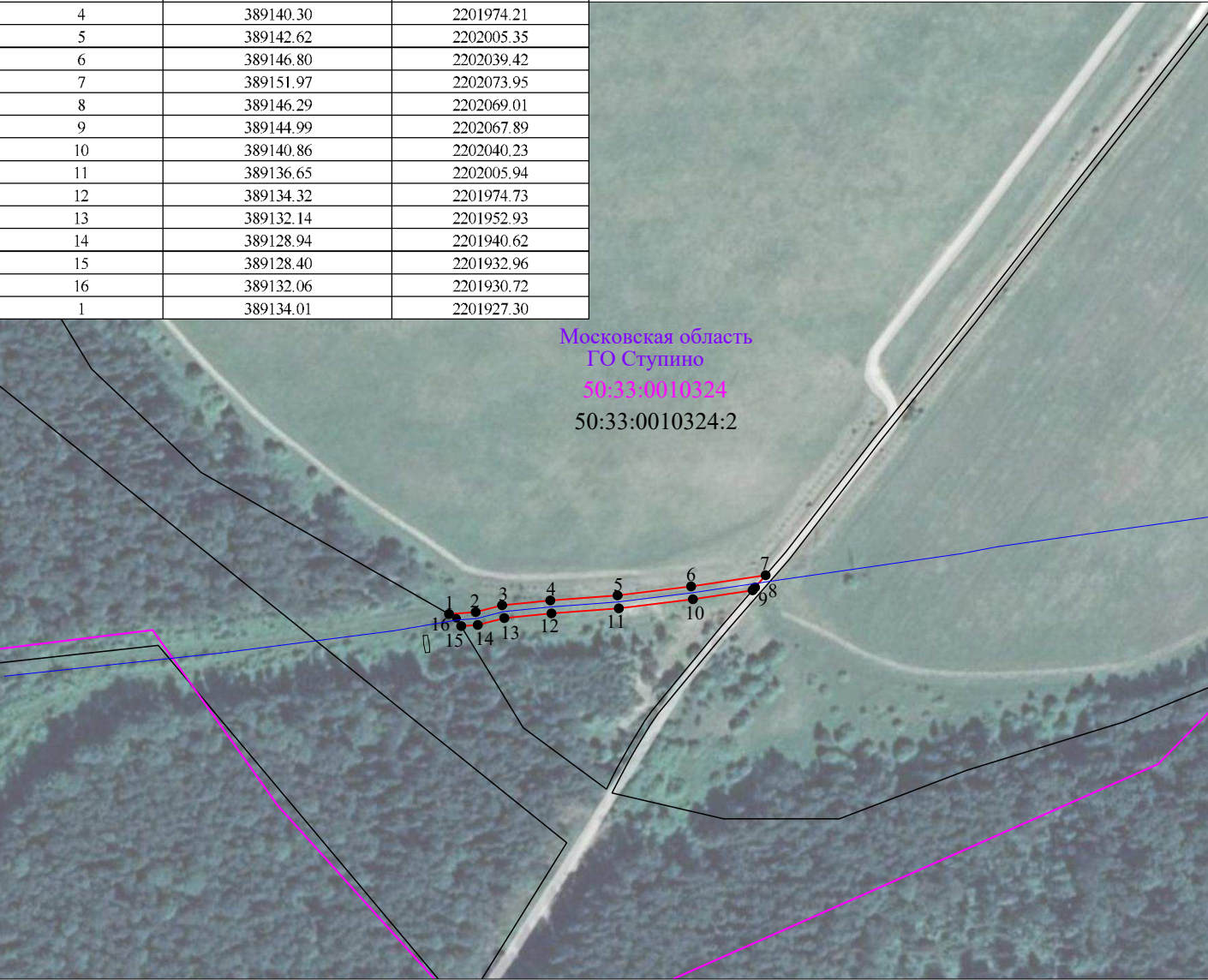
Подробнее о порядке приема граждан можно узнать на сайте <https://digital.gov.ru/ru/appeals/personal/>.

Данная информация размещена на официальном сайте Министерства цифрового развития, связи и массовых коммуникаций Российской Федерации (<https://digital.gov.ru/ru/>) и на официальном сайте администрации городского округа Ступино (<https://stupinoadm.ru/>).

Схема местоположения границ публичного сервитута

Местоположение публичного сервитута: Московская область, ГО Ступино
Система координат: МСК-50, зона 2
Метод определения координат: метод спутниковых геодезических измерений (определений), Мt =2,5 м
Площадь сервитута: 848 кв.м

Обозначение характерных точек границ	Координаты, м	
	Х	У
1	389134.01	2201927.30
2	389134.88	2201939.65
3	389138.06	2201951.87
4	389140.30	2201974.21
5	389142.62	2202005.35
6	389146.80	2202039.42
7	389151.97	2202073.95
8	389146.29	2202069.01
9	389144.99	2202067.89
10	389140.86	2202040.23
11	389136.65	2202005.94
12	389134.32	2201974.73
13	389132.14	2201952.93
14	389128.94	2201940.62
15	389128.40	2201932.96
16	389132.06	2201930.72
1	389134.01	2201927.30



Масштаб 1:3000

Условные обозначения:

- обозначение инженерного сооружения ВОЛС Н-М
- обозначение проектной границы публичного сервитута
- граница земельного участка согласно сведениям ЕГРН

ГО Ступино - обозначение городского округа

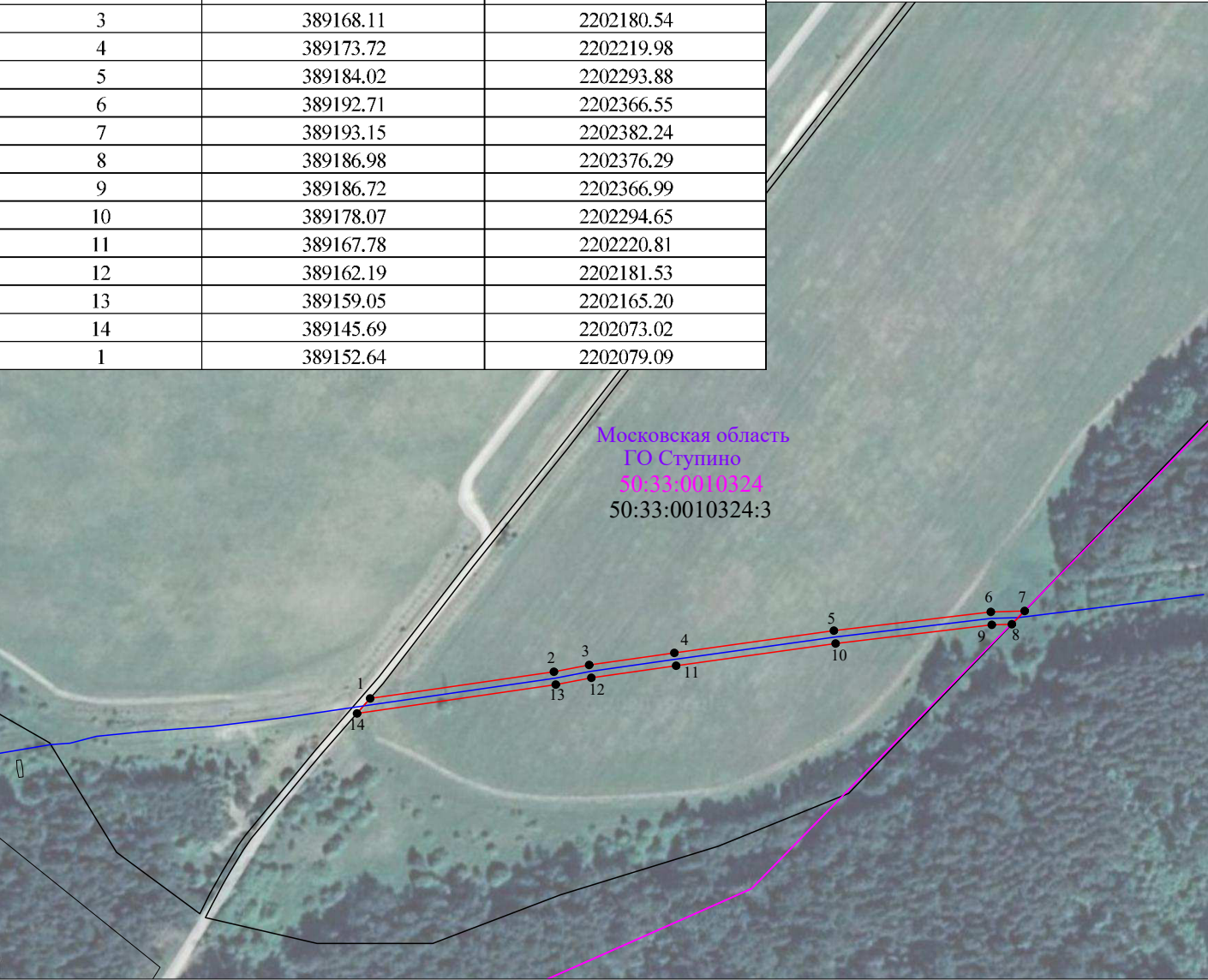
50:33:0010324 - номер кадастрового квартала

● 1 - обозначение характерной точки проектной границы публичного сервитута

50:33:0010324:2 - кадастровый номер земельного участка

Схема местоположения границ публичного сервитута

Местоположение публичного сервитута: Московская область, ГО Ступино		
Система координат: МСК-50, зона 2		
Метод определения координат: метод спутниковых геодезических измерений (определений), Мi =0,3 м		
Площадь сервитута: 1837 кв.м		
Обозначение характерных точек границ	Координаты, м	
	X	Y
1	389152.64	2202079.09
2	389164.97	2202164.20
3	389168.11	2202180.54
4	389173.72	2202219.98
5	389184.02	2202293.88
6	389192.71	2202366.55
7	389193.15	2202382.24
8	389186.98	2202376.29
9	389186.72	2202366.99
10	389178.07	2202294.65
11	389167.78	2202220.81
12	389162.19	2202181.53
13	389159.05	2202165.20
14	389145.69	2202073.02
1	389152.64	2202079.09



Масштаб 1:3000

Условные обозначения:

- обозначение инженерного сооружения ВОЛС Н-М
- обозначение проектной границы публичного сервитута
- граница земельного участка согласно сведениям ЕГРН

ГО Ступино - обозначение городского округа

50:33:0010324 - номер кадастрового квартала

● 1 - обозначение характерной точки проектной границы публичного сервитута

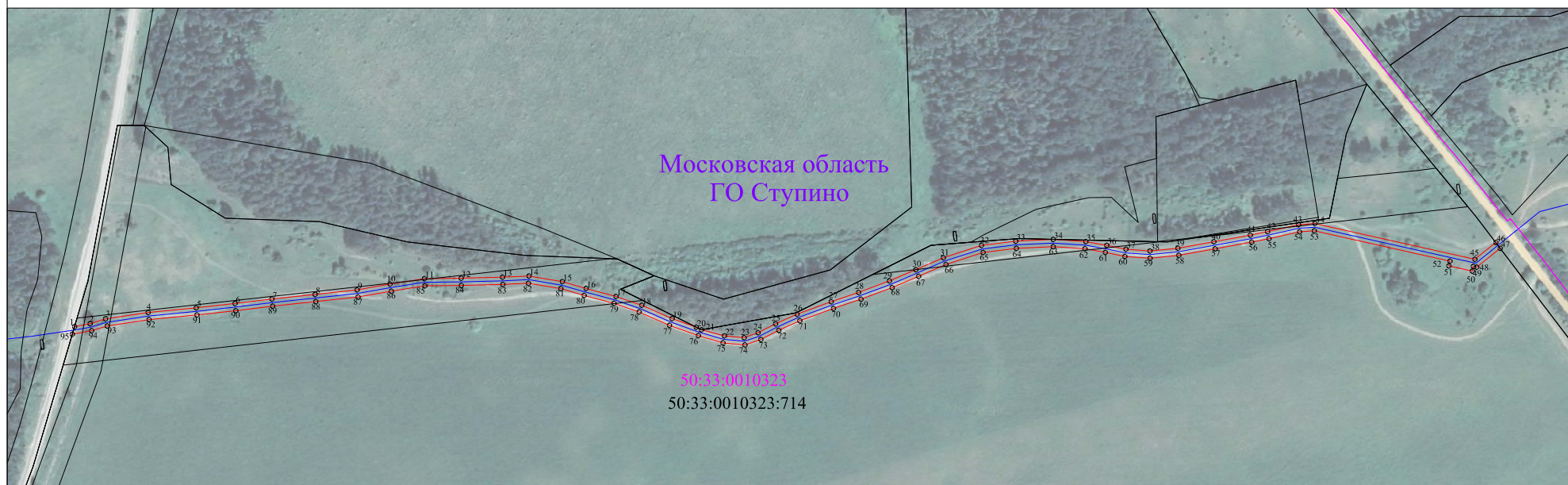
50:33:0010324:3 - кадастровый номер земельного участка

Схема местоположения границ публичного сервитута

Местоположение публичного сервитута: Московская область, ГО Ступино		
Система координат: МСК-50, зона 2		
Метод определения координат: метод спутниковых геодезических измерений (определений), Мt =2,5 м		
Площадь сервитута: 7421 кв.м		
Обозначение характерных точек границ	Координаты, м	
	Х	У
1	389320.50	2203578.76
2	389323.01	2203591.74
3	389326.94	2203604.57
4	389332.32	2203640.05
5	389336.24	2203680.21
6	389339.78	2203712.55
7	389343.51	2203743.26
8	389347.34	2203779.24
9	389351.12	2203814.23
10	389356.03	2203841.81
11	389360.48	2203870.33
12	389360.84	2203901.07
13	389361.69	2203935.58
14	389362.67	2203957.52
15	389358.02	2203985.43
16	389352.29	2204005.18
17	389345.67	2204030.17
18	389338.30	2204051.59
19	389327.16	2204076.93
20	389320.04	2204097.09
21	389317.88	2204101.40
22	389312.86	2204120.56
23	389311.36	2204136.90
24	389315.40	2204148.56
25	389322.88	2204163.23
26	389330.91	2204181.10
27	389341.32	2204209.51
28	389349.02	2204232.40
29	389358.61	2204258.14
30	389367.96	2204280.14
31	389377.93	2204303.12
32	389388.18	2204334.89
33	389391.69	2204363.46
34	389393.13	2204394.66
35	389391.39	2204421.82
36	389388.30	2204439.31
37	389384.96	2204455.22
38	389383.54	2204475.28
39	389385.90	2204498.54
40	389391.27	2204528.62
41	389396.78	2204559.01
42	389399.71	2204573.33
43	389405.48	2204599.22
44	389406.35	2204612.84
45	389376.60	2204746.24
46	389390.64	2204763.63
47	389385.80	2204767.33
48	389370.11	2204747.76
49	389370.74	2204744.94





Обозначение характерных точек границ	Координаты, м	
	Х	У
50	389366.84	2204744.07
51	389371.19	2204724.55
52	389375.10	2204725.42
53	389400.31	2204612.37
54	389399.52	2204600.07
55	389393.84	2204574.58
56	389390.89	2204560.15
57	389385.37	2204529.69
58	389379.96	2204499.37
59	389377.51	2204475.37
60	389379.00	2204454.39
61	389382.41	2204438.17
62	389385.43	2204421.10
63	389387.12	2204394.61
64	389385.71	2204363.97
65	389382.29	2204336.19
66	389372.31	2204305.24
67	389362.45	2204282.51
68	389353.03	2204260.36
69	389343.36	2204234.41
70	389335.66	2204211.49
71	389325.35	2204183.36
72	389317.47	2204165.82
73	389309.87	2204150.92
74	389305.26	2204137.64
75	389306.94	2204119.42
76	389313.06	2204098.81
77	389321.58	2204074.72
78	389332.70	2204049.41
79	389339.92	2204028.42
80	389346.51	2204003.57
81	389352.16	2203984.10
82	389356.65	2203957.15
83	389355.69	2203935.78
84	389354.84	2203901.18
85	389354.48	2203870.83
86	389350.12	2203842.80
87	389345.18	2203815.08
88	389341.38	2203779.88
89	389337.55	2203743.94
90	389333.82	2203713.24
91	389330.27	2203680.82
92	389326.37	2203640.79
93	389321.08	2203605.90
94	389317.12	2203593.02
95	389314.20	2203576.90
1	389320.50	2203578.76

Схема местоположения границ публичного сервитута



Масштаб 1:5000

Условные обозначения:


-  - обозначение инженерного сооружения ВОЛС Н-М
-  - обозначение проектной границы публичного сервитута
-  - граница земельного участка согласно сведениям ЕГРН
-  - граница кадастрового квартала
- ГО Ступино - обозначение городского округа

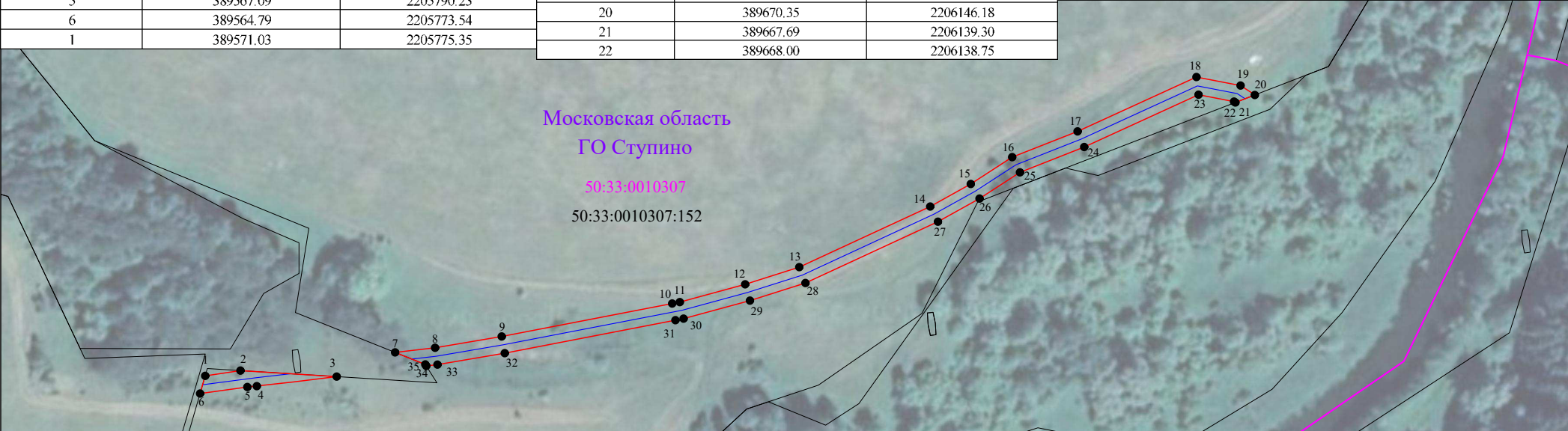
50:33:0010323 - номер кадастрового квартала

● 1 - обозначение характерной точки проектной границы публичного сервитута

50:33:0010324:714 - кадастровый номер земельного участка

Схема местоположения границ публичного сервитута

Местоположение публичного сервитута: Московская область, ГО Ступино			Контур 2			23	389670.41	2206126.23
Система координат: МСК-50, зона 2			7	389579.34	2205842.43	24	389651.92	2206085.83
Метод определения координат: метод спутниковых геодезических измерений (определений), Мt =0.2 м			8	389580.95	2205856.54	25	389642.98	2206063.16
			9	389584.97	2205880.07	26	389633.71	2206048.86
Площадь сервитута: 2070 кв.м			10	389596.61	2205940.30	27	389625.53	2206034.17
Обозначение характерных точек границ	Координаты, м		11	389597.12	2205942.98	28	389603.86	2205987.37
	X	Y	12	389603.39	2205966.08	29	389597.64	2205967.77
			13	389609.46	2205985.20	30	389591.27	2205944.33
			14	389630.88	2206031.45	31	389590.72	2205941.43
Контур 1			15	389638.86	2206045.77	32	389579.07	2205881.15
1	389571.03	2205775.35	16	389648.34	2206060.40	33	389575.01	2205857.38
2	389572.90	2205787.78	17	389657.44	2206083.48	34	389574.56	2205853.42
3	389570.78	2205821.78	18	389676.67	2206125.48	35	389575.08	2205853.09
4	389568.91	2205806.57	19	389673.66	2206141.06	7	389579.34	2205842.43
5	389567.09	2205790.23	20	389670.35	2206146.18			
6	389564.79	2205773.54	21	389667.69	2206139.30			
1	389571.03	2205775.35	22	389668.00	2206138.75			



Масштаб 1:2000

Условные обозначения:

- обозначение инженерного сооружения ВОЛС Н-М
- обозначение проектной границы публичного сервитута
- граница земельного участка согласно сведениям ЕГРН
- граница кадастрового квартала

ГО Ступино - обозначение городского округа

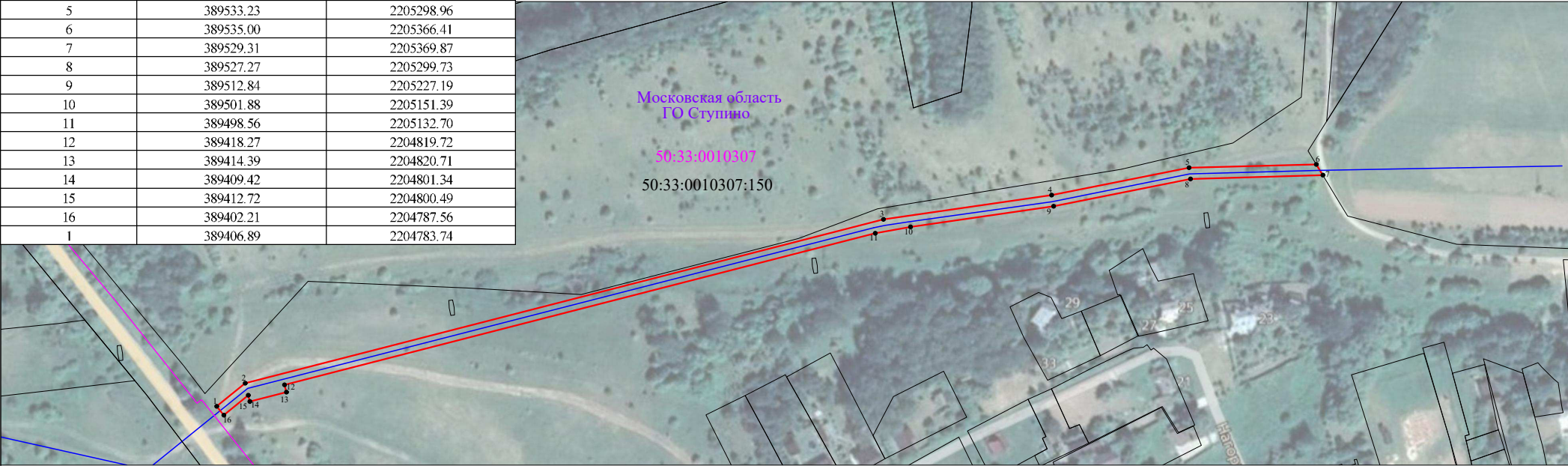
50:33:0010307 - номер кадастрового квартала

1 - обозначение характерной точки проектной границы публичного сервитута

50:33:0010307:152 кадастровый номер земельного участка

Схема местоположения границ публичного сервитута

Местоположение публичного сервитута: Московская область, ГО Ступино		
Система координат: МСК-50, зона 2		
Метод определения координат: метод спутниковых геодезических измерений (определений), Мt =2,5 м		
Площадь сервитута: 3674 кв.м		
Обозначение характерных точек границ	Координаты, м	
	X	Y
1	389406.89	2204783.74
2	389419.11	2204798.85
3	389505.86	2205137.03
4	389518.74	2205226.11
5	389533.23	2205298.96
6	389535.00	2205366.41
7	389529.31	2205369.87
8	389527.27	2205299.73
9	389512.84	2205227.19
10	389501.88	2205151.39
11	389498.56	2205132.70
12	389418.27	2204819.72
13	389414.39	2204820.71
14	389409.42	2204801.34
15	389412.72	2204800.49
16	389402.21	2204787.56
1	389406.89	2204783.74



Масштаб 1:3000

Условные обозначения:

- обозначение инженерного сооружения ВОЛС Н-М
- обозначение проектной границы публичного сервитута
- граница земельного участка согласно сведениям ЕГРН
- граница кадастрового квартала

ГО Ступино - обозначение городского округа


50:33:0010307 - номер кадастрового квартала

● 1 - обозначение характерной точки проектной границы публичного сервитута

50:33:0010307:150 - кадастровый номер земельного участка

	Ходатайство об установлении публичного сервитута	
1	Министерство цифрового развития, связи и массовых коммуникаций Российской Федерации (наименование органа, принимающего решение об установлении публичного сервитута)	
2	Сведения о лице, представившем ходатайство об установлении публичного сервитута (далее - заявитель):	
2.1	Полное наименование	Федеральное государственное казенное учреждение «Войсковая часть 71330»
2.2	Сокращенное наименование	ФГКУ «В/ч 71330»
2.3	Организационно-правовая форма	Федеральное государственное казенное учреждение
2.4	Почтовый адрес (индекс, субъект Российской Федерации, населенный пункт, улица, дом)	127051, г. Москва, Войсковая часть 71330
2.5	Фактический адрес (индекс, субъект Российской Федерации, населенный пункт, улица, дом)	127051, г. Москва, Войсковая часть 71330
2.6	Адрес электронной почты	K2807@cfo.rsnet.ru
2.7	ОГРН	1037702029903
2.8	ИНН	7702049056
3	Сведения о представителе заявителя:	
3.1	Фамилия	Тихонов
	Имя	Алексей
	Отчество (при наличии)	Игоревич
3.2	Адрес электронной почты	zvereva.anna@inbox.ru
3.3	Телефон	8(495)929-33-14
3.4	Наименование и реквизиты документа, подтверждающего полномочия представителя заявителя	Доверенность 77АВ 8680931 от 29.03.2019 Зарегистрировано в реестре: № 77/154-н/77-2019-1-991
4	Прошу установить публичный сервитут в отношении земельных участков в целях размещения линии связи – линейного объекта федерального значения «Волоконно-оптическая линия связи Нерастанное-Москва» (ВОЛС Н-М) в	

	соответствии со статьей 39.37 Земельного кодекса Российской Федерации.	
5	Испрашиваемый срок публичного сервитута- 49 лет	
6	Срок, в течение которого в соответствии с расчетом заявителя использование земельного участка (его части) и (или) расположенного на нем объекта недвижимости в соответствии с их разрешенным использованием будет в соответствии с подпунктом 4 пункта 1 статьи 39.41 Земельного кодекса Российской Федерации невозможно или существенно затруднено (при возникновении таких обстоятельств)- 11 месяцев	
7	Обоснование необходимости установления публичного сервитута - Приказ Минстроя России от 24.11.2020 №717/пр «Об утверждении документации по планировке территории», предусматривающей размещение линейного объекта федерального значения: «Волоконно-оптическая линия связи Нерастанное-Москва» (ВОЛС Н-М) на территории г. Москвы и Московской области	
8	Сведения о правообладателе инженерного сооружения, которое переносится в связи с изъятием земельного участка для государственных или муниципальных нужд в случае, если заявитель не является собственником указанного инженерного сооружения (в данном случае указываются сведения в объеме, предусмотренном пунктом 2 настоящей Формы) (заполняется в случае, если ходатайство об установлении публичного сервитута подается с целью установления сервитута в целях реконструкции инженерного сооружения, которое переносится в связи с изъятием такого земельного участка для государственных или муниципальных нужд) -	
9	Кадастровые номера земельных участков (при их наличии), в отношении которых испрашивается публичный сервитут и границы которых внесены в Единый государственный реестр недвижимости	50:33:0010324:2 50:33:0010324:3 50:33:0010323:714 50:33:0010307:152 50:33:0010307:3У1
10	Вид права, на котором инженерное сооружение принадлежит заявителю (если подано ходатайство об установлении публичного сервитута в целях реконструкции или эксплуатации инженерного сооружения) -	
11	Сведения о способах представления результатов рассмотрения ходатайства:	
	в виде электронного документа, который направляется уполномоченным органом заявителю посредством электронной почты	<u>Нет</u> (да/нет)
	в виде бумажного документа, который заявитель получает непосредственно при личном обращении или посредством почтового отправления	<u>Да</u> (да/нет)
12	Документы, прилагаемые к ходатайству:	

	<p>Схемы расположения публичного сервитута; Сведения о границах публичного сервитута, включающие графическое описание местоположения границ публичного сервитута и перечень координат характерных точек этих границ в системе координат, установленной для ведения Единого государственного реестра недвижимости, в форме электронного документа; Доверенность 77АВ 8680931 от 29.03.2019; Копия Приказа Минстроя России от 24.11.2020 №717/пр</p>	
13	<p>Подтверждаю согласие на обработку персональных данных (сбор, систематизацию, накопление, хранение, уточнение (обновление, изменение), использование, распространение (в том числе передачу), обезличивание, блокирование, уничтожение персональных данных, а также иных действий, необходимых для обработки персональных данных в соответствии с законодательством Российской Федерации), в том числе в автоматизированном режиме</p>	
14	<p>Подтверждаю, что сведения, указанные в настоящем ходатайстве, на дату представления ходатайства достоверны; документы (копии документов) и содержащиеся в них сведения соответствуют требованиям, установленным статьей 39.41 Земельного кодекса Российской Федерации</p>	
15	<p>Подпись: <i>А.И. Тихонов</i></p> <p></p> <p>(подпись)</p>	<p>Дата:</p> <p><i>А.И. Тихонов</i></p> <p>(инициалы, фамилия)</p>
		<p>"21" 12 2020 г.</p>