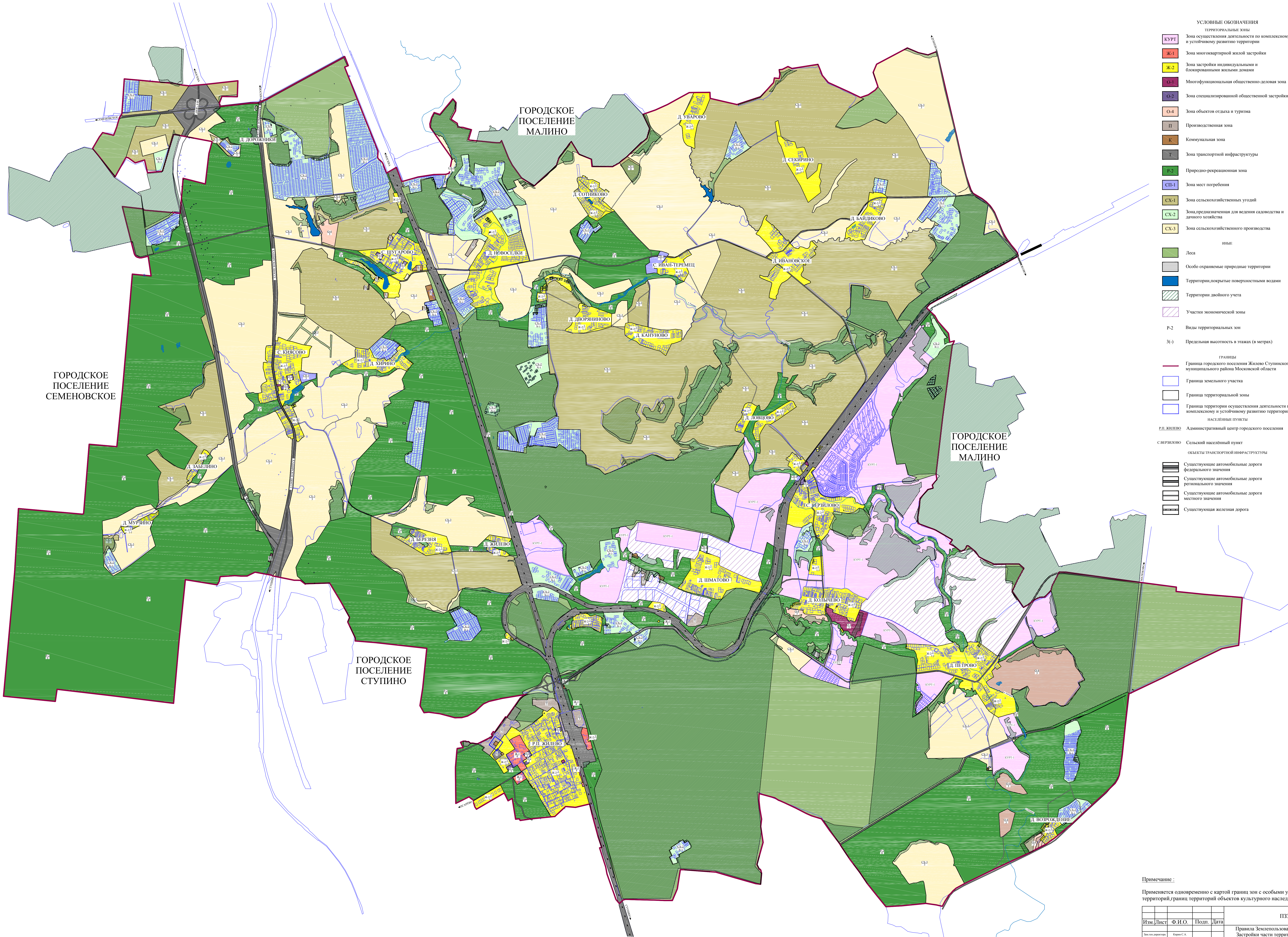
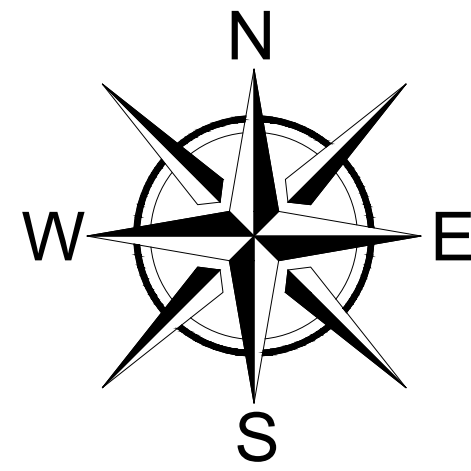


# ЖИЛЕВО

Правила Землепользования и Застройки части территории городского поселения Жилево  
Ступинского муниципального района Московской области  
Карта градостроительного зонирования с устанавливаемыми территориями, в границах которых предусматривается осуществление деятельности по комплексному и устойчивому развитию



- УСЛОВНЫЕ ОБОЗНАЧЕНИЯ
- ТЕРРИТОРИАЛЬНЫЕ ЗОНЫ
- Ж-1 Зона осуществления деятельности по комплексному и устойчивому развитию территории
  - Ж-2 Зона многоквартирной жилой застройки
  - Ж-3 Зона застройки индивидуальными и блокированными жилыми домами
  - О-1 Многофункциональная общественно-деловая зона
  - О-2 Зона специализированной общественной застройки
  - О-4 Зона объектов отдыха и туризма
  - П Производственная зона
  - К Коммунальная зона
  - Т Зона транспортной инфраструктуры
  - Р-2 Природно-рекреационная зона
  - СП-1 Зона мест погребения
  - CX-1 Зона сельскохозяйственных угодий
  - CX-2 Зона, предназначенная для ведения садоводства и дачного хозяйства
  - CX-3 Зона сельскохозяйственного производства
- ИНЫЕ
- Леса
  - Особо охраняемые природные территории
  - Территории, покрытые поверхностными водами
  - Территории двойного учета
  - Участки экономической зоны
- Виды территориальных зон
- Р-2 Вид территориальной зоны
  - 3(-) Предельная высота в этажах (в метрах)
- ГРАНИЦЫ
- Граница городского поселения Жилево Ступинского муниципального района Московской области
  - Граница земельного участка
  - Граница территориальной зоны
  - Граница территории осуществления деятельности по комплексному и устойчивому развитию территории
- НАСЕЛЕННЫЕ ПУНКТЫ
- Р.П. ЖИЛЕВО Административный центр городского поселения
  - С.ВЕРИЖОВО Сельский населенный пункт
- ОБЪЕКТЫ ТРАНСПОРТНОЙ ИНФРАСТРУКТУРЫ
- Существующие автомобильные дороги федерального значения
  - Существующие автомобильные дороги регионального значения
  - Существующие автомобильные дороги местного значения
  - Существующая железная дорога