

ОПИСАНИЕ МЕСТОПОЛОЖЕНИЯ ГРАНИЦ
Публичный сервитут в целях размещения существующего объекта
электросетевого хозяйства «ВЛ 110 кВ Лужники-Головлянка-1 цепь»

(наименование объекта, местоположение границ которого описано
(далее - объект))

Раздел 1

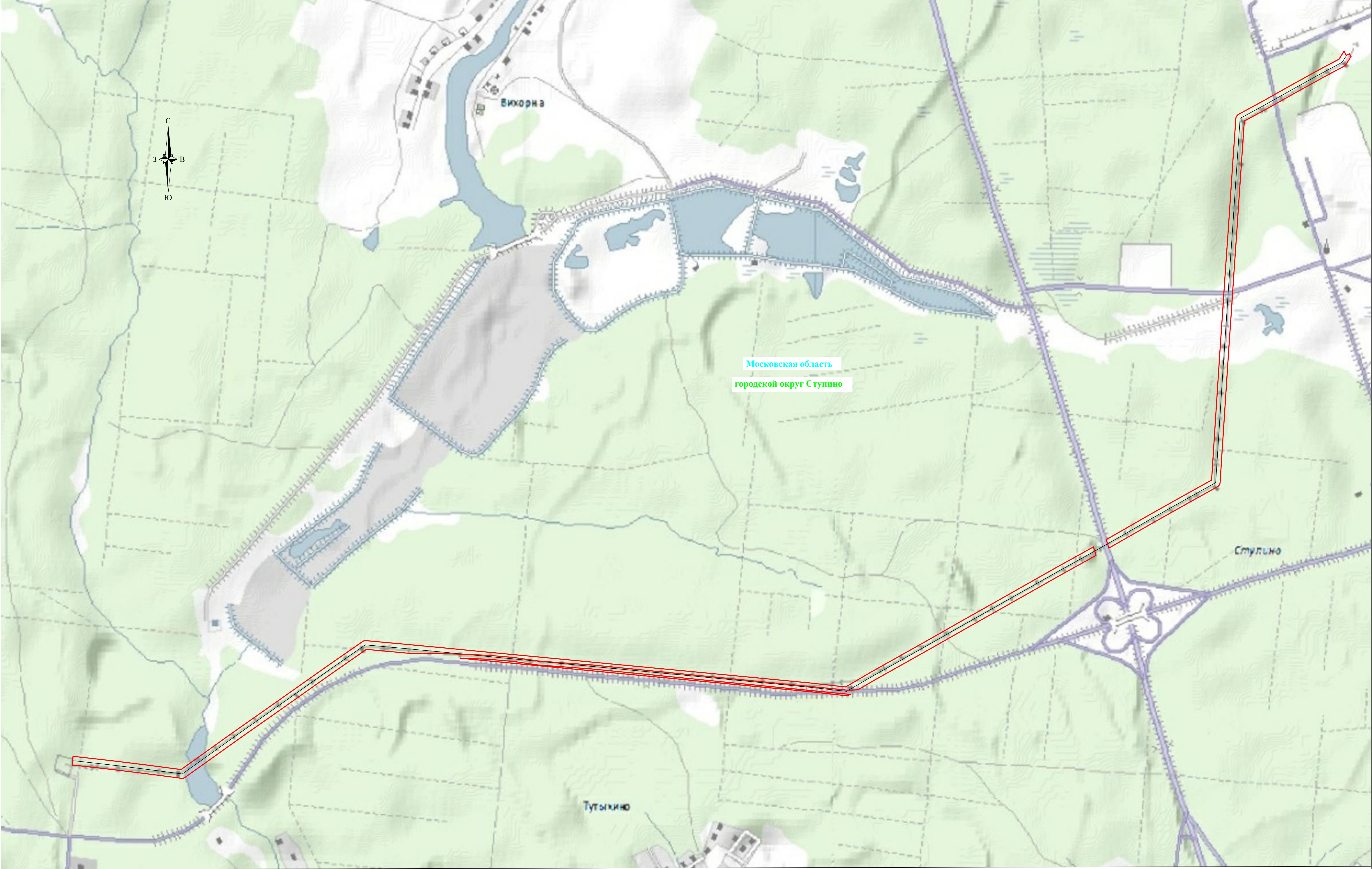
Сведения об объекте		
N п/п	Характеристики объекта	Описание характеристик
1	2	3
1	Местоположение объекта	Московская область, город Ступино, городской округ Ступино
2	Площадь объекта +/- величина погрешности определения площади (Р +/- Дельта Р)	302877 кв. м ± 193 кв.
3	Иные характеристики объекта	Публичный сервитут в целях размещения существующего объекта электросетевого хозяйства «ВЛ 110 кВ Лужники- Головлянка-1 цепь» сроком действия 49 лет в интересах Публичного акционерного общества «Россети Московский регион»

Местоположение публичного сервитута: Московская область, город Ступино, городской округ Ступино			
Система координат		МСК-50, зона 2	
Метод определения координат		Аналитический	
Обозначение характерных точек границ публичного сервитута	Координаты, м		
	X	Y	Средняя квадратическая погрешность положения характерных точек (Mt), м
1	2	3	4
1	371174.08	2219197.42	0.10
2	371171.94	2219152.49	0.10
3	371292.84	2217926.62	0.10
4	371312.2	2217665.28	0.10
5	371328.66	2217552.48	0.10
6	371339.41	2217429.26	0.10
7	371345.51	2217274.52	0.10
8	371349.66	2217112.25	0.10
9	371347.55	2217063.36	0.10
10	371350.77	2217029.18	0.10
11	371367.82	2216843.77	0.10
12	371262.54	2216692.55	0.10
13	371152.9	2216537.29	0.10
14	371042.95	2216381.34	0.10
15	370960.86	2216264.03	0.10
16	370895.4	2216172.21	0.10
17	370754.27	2215974.51	0.10
18	370752.59	2215971.55	0.10
19	370750.44	2215965.6	0.10
20	370750.25	2215959.27	0.10
21	370773.76	2215779.03	0.10
22	370793.32	2215619.9	0.10
23	370812.58	2215449.92	0.10
24	370811.67	2215434.8	0.10
25	370834.38	2215436.46	0.10
26	370855.66	2215438.66	0.10
27	370854.02	2215452.57	0.10
28	370834.53	2215624.78	0.10
29	370814.93	2215784.26	0.10
30	370792.21	2215956.3	0.10
31	370929.18	2216148.1	0.10
32	370994.74	2216240.07	0.10
33	371076.91	2216357.47	0.10
34	371186.81	2216513.37	0.10
35	371296.53	2216668.74	0.10
36	371405.78	2216825.91	0.10
37	371407.85	2216829.7	0.10

38	371409.06	2216833.86	0.10
39	371409.73	2216838.72	0.10
40	371409.67	2216841.37	0.10
41	371392.09	2217033.03	0.10
42	371375.56	2217208.22	0.10
43	371358.41	2217384.73	0.10
44	371341.49	2217562.58	0.10
45	371324.43	2217740.41	0.10
46	371307.45	2217918.42	0.10
47	371290.66	2218094.47	0.10
48	371273.63	2218274.15	0.10
49	371260.15	2218416.13	0.10
50	371240.14	2218623.06	0.10
51	371223.42	2218796.72	0.10
52	371206.61	2218970.95	0.10
53	371187.84	2219139	0.10
54	371260.54	2219263.28	0.10
55	371339.15	2219403.71	0.10
56	371420.64	2219548.45	0.10
57	371505.9	2219698.2	0.10
58	371593.22	2219853.39	0.10
59	371677.79	2220002.89	0.10
60	371761.01	2220150.06	0.10
61	371838.25	2220289.51	0.10
62	371858.74	2220325.79	0.10
63	371818.02	2220338.08	0.10
64	371801.95	2220309.63	0.10
65	371724.8	2220170.33	0.10
66	371641.67	2220023.32	0.10
67	371557.07	2219873.79	0.10
68	371469.79	2219718.66	0.10
69	371384.53	2219568.9	0.10
70	371302.96	2219424.02	0.10
71	371224.5	2219283.86	0.10
1	371174.08	2219197.42	0.10
72	371325.77	2217292.95	0.10
73	371320.45	2217428.1	0.10
74	371309.8	2217550.18	0.10
75	371293.32	2217663.1	0.10
76	371273.92	2217925	0.10
77	371152.9	2219152.07	0.10
78	371153.37	2219161.92	0.10
79	371148.72	2219153.95	0.10
80	371146.77	2219149.36	0.10
81	371146.01	2219144.44	0.10
82	371146.06	2219139.39	0.10
83	371165.33	2218966.67	0.10
84	371182.11	2218792.74	0.10
85	371198.84	2218619.07	0.10

86	371218.83	2218412.17	0.10
87	371232.32	2218270.23	0.10
88	371249.34	2218090.55	0.10
89	371266.13	2217914.48	0.10
90	371283.12	2217736.45	0.10
91	371300.18	2217558.63	0.10
92	371317.1	2217380.76	0.10
93	371325.63	2217292.95	0.10
72	371325.77	2217292.95	0.10
94	371852.89	2220399.82	0.10
95	371893.49	2220387.31	0.10
96	372013.77	2220596.85	0.10
97	372098.74	2220748.2	0.10
98	372178.54	2220891.7	0.10
99	372356.93	2220903.05	0.10
100	372539.03	2220914.89	0.10
101	372690.26	2220924.69	0.10
102	372839.82	2220934.62	0.10
103	372978.72	2220944.23	0.10
104	373171.91	2220957.03	0.10
105	373377.15	2220971.49	0.10
106	373545.27	2220982.69	0.10
107	373714.17	2220994.18	0.10
108	373911.41	2221007.93	0.10
109	373916.19	2221008.86	0.10
110	373920.59	2221010.91	0.10
111	373926.49	2221015.36	0.10
112	373929.51	2221019.53	0.10
113	373994.83	2221139.7	0.10
114	374067.74	2221269.21	0.10
115	374144.87	2221408.56	0.10
116	374194.66	2221501.99	0.10
117	374233.27	2221526.71	0.10
118	374213.31	2221535.61	0.10
119	374220.23	2221551.74	0.10
120	374207.47	2221559.66	0.10
121	374206.02	2221558.91	0.10
122	374168.65	2221534.58	0.10
123	374165.52	2221532.06	0.10
124	374161.94	2221528.2	0.10
125	374160.32	2221525.66	0.10
126	374108.41	2221428.38	0.10
127	374031.5	2221289.43	0.10
128	373958.54	2221159.83	0.10
129	373898.2	2221048.45	0.10
130	373711.33	2221035.58	0.10
131	373542.48	2221024.1	0.10
132	373374.32	2221012.89	0.10
133	373169.1	2220998.44	0.10

134	372975.93	2220985.64	0.10
135	372837.02	2220976.02	0.10
136	372687.54	2220966.1	0.10
137	372536.34	2220956.3	0.10
138	372354.27	2220944.47	0.10
139	372165.73	2220932.32	0.10
140	372161.26	2220931.51	0.10
141	372155.13	2220928.6	0.10
142	372150.84	2220925.31	0.10
143	372147.58	2220920.98	0.10
144	372062.52	2220768.45	0.10
145	371977.71	2220617.39	0.10
94	371852.89	2220399.82	0.10



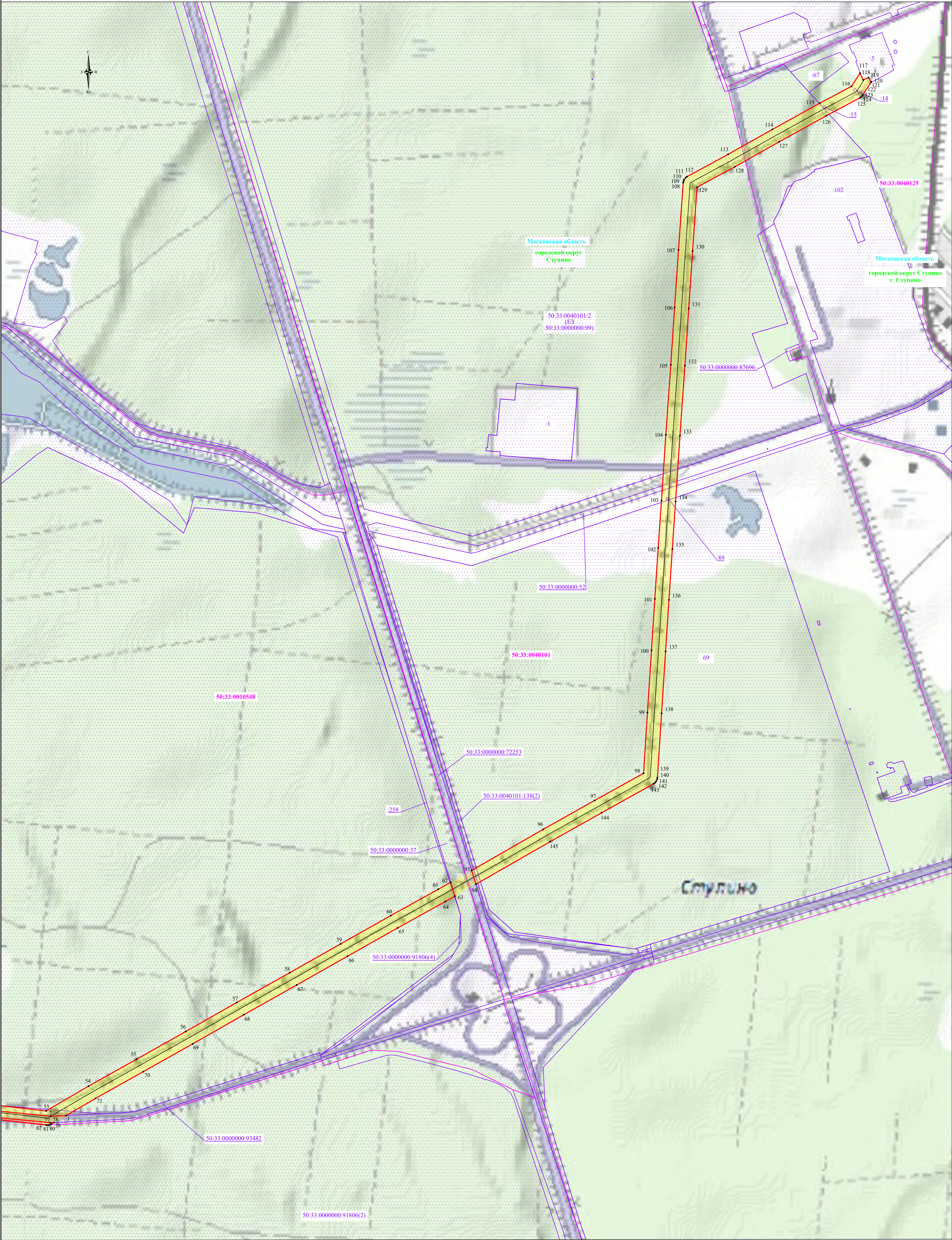
Используемые условные знаки и обозначения:

	- обозначение границы публичного сервитута
	- обозначение линии электропередачи
Московская область	- обозначение границы субъекта
г. о. Ступино	- обозначение границы муниципального образования



Используемые условные знаки и обозначения:

- обозначение границы публичного сервитута
- обозначение границы земельного участка
- обозначение границы кадастрового квартала
- обозначение линии электропередачи
- обозначение границы охранной зоны линии электропередачи
- обозначение характерной точки границы публичного сервитута
- обозначение номера кадастрового квартала
- обозначение кадастрового номера земельного участка
- обозначение муниципального образования
- обозначение субъекта



Используемые условные знаки и обозначения:

- обозначение границы публичного сервитута
- обозначение границы земельного участка
- обозначение границы кадастрового квартала
- обозначение линии электропередачи
- обозначение границы охранной зоны линии электропередачи
- обозначение характерной точки границы публичного сервитута
- обозначение номера кадастрового квартала
- обозначение кадастрового номера земельного участка
- обозначение муниципального образования
- обозначение субъекта

Масштаб 1:5000