

ОПИСАНИЕ МЕСТОПОЛОЖЕНИЯ ГРАНИЦ

Зона публичного сервитута - "Газификация с. Воскресенки" городского округа Ступино Московской области

(наименование объекта, местоположение границ которого описано (далее - объект))

Раздел 1

Сведения об объекте

№ п/п	Характеристики объекта	Описание характеристик
1	2	3
1	Местоположение объекта	Московская область, Ступино г.о., Воскресенки с
2	Площадь объекта ± величина погрешности определения площади ($P \pm \Delta P$)	$1\,172\text{ м}^2 \pm 12\text{ м}^2$
3	Иные характеристики объекта	Вид объекта реестра границ:

Раздел 2

Сведения о местоположении границ объекта

1. Система координат МСК-50, зона 2

2. Сведения о характерных точках границ объекта

Обозначение характерных точек границ	Координаты, м		Метод определения координат характерной точки	Средняя квадратическая погрешность положения характерной точки (Mt), м	Описание обозначения точки на местности (при наличии)
	X	Y			
1	2	3	4	5	6
ЗУ1					
1	379 369,84	2 223 824,50	Аналитический метод	0,10	—
2	379 372,24	2 223 830,10		0,10	
3	379 350,67	2 223 835,17		0,10	
4	379 350,38	2 223 833,86		0,10	
5	379 349,76	2 223 829,22		0,10	
1	379 369,84	2 223 824,50		0,10	
ЗУ2					
6	379 352,15	2 223 768,87	Аналитический метод	0,10	—
7	379 353,40	2 223 774,74		0,10	
8	379 339,20	2 223 777,76		0,10	
9	379 337,55	2 223 771,99		0,10	
10	379 338,79	2 223 771,71		0,10	
6	379 352,15	2 223 768,87		0,10	
ЗУ3					
11	379 332,96	2 223 713,22	Аналитический метод	0,10	—
12	379 327,67	2 223 714,35		0,10	
13	379 329,12	2 223 720,31		0,10	
14	379 324,72	2 223 727,64		0,10	
15	379 318,75	2 223 737,58		0,10	
16	379 321,15	2 223 746,30		0,10	
17	379 323,58	2 223 755,16		0,10	
18	379 327,18	2 223 768,27		0,10	
19	379 324,73	2 223 769,04		0,10	
20	379 321,48	2 223 756,88		0,10	
21	379 314,91	2 223 732,32		0,10	
22	379 322,66	2 223 719,43		0,10	
23	379 322,51	2 223 718,79		0,10	
24	379 322,72	2 223 713,21		0,10	
25	379 327,11	2 223 711,89		0,10	
26	379 331,57	2 223 710,56		0,10	
11	379 332,96	2 223 713,22		0,10	
ЗУ4					
27	378 709,69	2 222 686,75	Аналитический метод	0,10	—
28	378 711,97	2 222 692,31		0,10	
29	378 696,66	2 222 699,26		0,10	
30	378 704,24	2 222 717,43		0,10	
31	378 714,44	2 222 741,88		0,10	
32	378 718,38	2 222 756,65		0,10	
33	378 722,97	2 222 773,81		0,10	
34	378 724,71	2 222 780,31		0,10	
35	378 728,55	2 222 793,22		0,10	
36	378 743,23	2 222 788,22		0,10	
37	378 743,51	2 222 789,18		0,10	
38	378 745,39	2 222 793,82		0,10	
39	378 730,72	2 222 798,82		0,10	
40	378 735,52	2 222 811,26		0,10	

Раздел 2

Сведения о местоположении границ объекта					
1	2	3	4	5	6
41	378 739,88	2 222 822,55	Аналитический метод	0,10	—
42	378 743,65	2 222 833,29		0,10	
43	378 747,64	2 222 844,67		0,10	
44	378 748,98	2 222 859,95		0,10	
45	378 759,97	2 222 859,04		0,10	
46	378 765,33	2 222 858,75		0,10	
47	378 765,90	2 222 864,73		0,10	
48	378 760,48	2 222 865,02		0,10	
49	378 749,60	2 222 865,92		0,10	
50	378 747,50	2 222 866,16		0,10	
51	378 745,68	2 222 845,08		0,10	
52	378 737,23	2 222 822,71		0,10	
53	378 730,18	2 222 803,50		0,10	
54	378 723,19	2 222 784,49		0,10	
55	378 718,48	2 222 766,86		0,10	
56	378 712,08	2 222 742,95		0,10	
57	378 703,11	2 222 720,64		0,10	
58	378 692,60	2 222 694,52		0,10	
27	378 709,69	2 222 686,75		0,10	
3. Сведения о характерных точках части (частей) границы объекта					
1	2	3	4	5	6
—	—	—	—	—	—

Раздел 3

Сведения о местоположении измененных (уточненных) границ объекта

1. Система координат МСК-50, зона 2

2. Сведения о характерных точках границ объекта

Обозначение характерных точек границы	Существующие координаты, м		Измененные (уточненные) координаты, м		Метод определения координат характерной точки	Средняя квадратическая погрешность положения характерной точки (Mt), м	Описание обозначения точки на местности (при наличии)
	X	Y	X	Y			
1	2	3	4	5	6	7	8
—	—	—	—	—	—	—	—
3. Сведения о характерных точках части (частей) границы объекта							
1	2	3	4	5	6	7	8
—	—	—	—	—	—	—	—

Раздел 4
План границ объекта



Масштаб 1:500

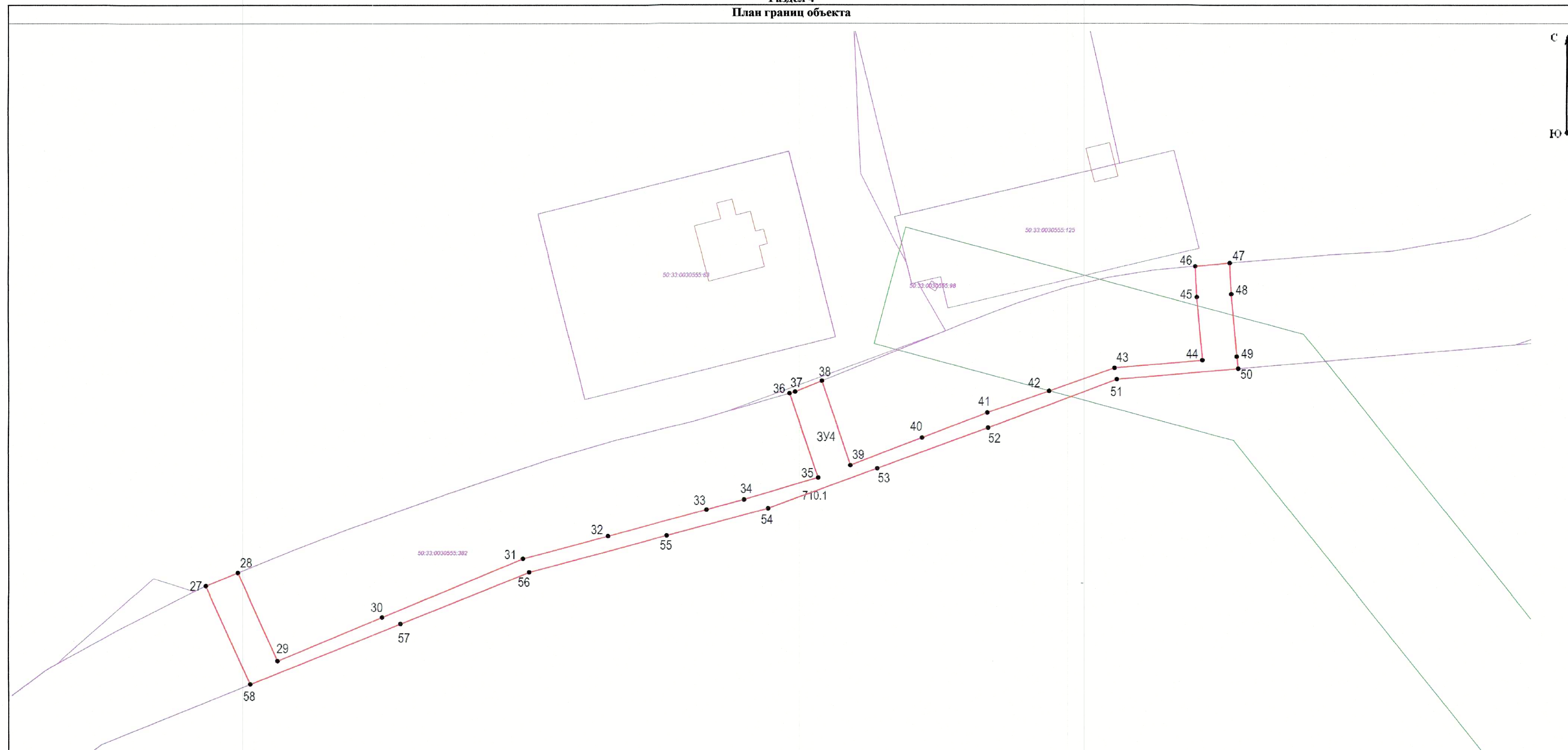
Используемые условные знаки и обозначения:

- 7 - Характерная точка контура
- проекция контура подземного конструктивного элемента сооружения
- Граница кадастрового квартала
- Существующая часть границы, имеющиеся в ЕГРН сведения о которой достаточны для определения ее местоположения
- Граница охранной зоны ЛЭП
- 1/2 - обозначение контура подземного конструктивного элемента сооружения
- Обозначение объектов недвижимости, сведения о которых имеются в ЕГРН

Подпись _____ Дата «24» сентября 2022 г.

Место для оттиска печати (при наличии) лица, составившего описание местоположения границ объекта

Раздел 4
План границ объекта



Масштаб 1:500

Используемые условные знаки и обозначения:

- 7 - Характерная точка контура
- проекция контура подземного конструктивного элемента сооружения
- Граница кадастрового квартала
- Существующая часть границы, имеющиеся в ЕГРН сведения о которой достаточны для определения ее местоположения
- Граница охранной зоны ЛЭП
- обозначение контура подземного конструктивного элемента сооружения
- Обозначение объектов недвижимости, сведения о которых имеются в ЕГРН

Подпись _____ Дата « 24 » ноября 2023 г.

Место для оттиска печати (при наличии) лица, составившего описание местоположения границ объекта

Прохождение границы		Описание прохождения границы
от точки	до точки	
1	2	3
—	—	—