

<div>ОПИСАНИЕ МЕСТОПОЛОЖЕНИЯ ГРАНИЦ</div> <div>Публичный сервитут " Газопровод низкого давления $P \leq 0,003 \text{ МПа}$"</div> <div>(наименование объекта, местоположение границ которого описано (далее - объект))</div>		
Раздел 1		
Сведения об объекте		
№ п/п	Характеристики объекта	Описание характеристик
1	2	3
1.	Местоположение объекта	Московская область, район Ступино, село Занкино
2.	Площадь объекта +/- величина погрешности определения площади (Р +/- Дельта Р)	500 +/- 5 м²
3.	Иные характеристики объекта	-

Раздел 2

Сведения о местоположении границ объекта

1. Система координат МСК-50, зона 2

2. Сведения о характерных точках границ объекта

Обозначение характерных точек границ	Координаты, м		Метод определения координат характерной точки	Средняя квадратическая погрешность положения характерной точки (Mt), м	Описание обозначения точки на местности (при наличии)
	X	Y			
1	2	3	4	5	6
-	-	-	-	-	

3. Сведения о характерных точках части (частей) границы объекта

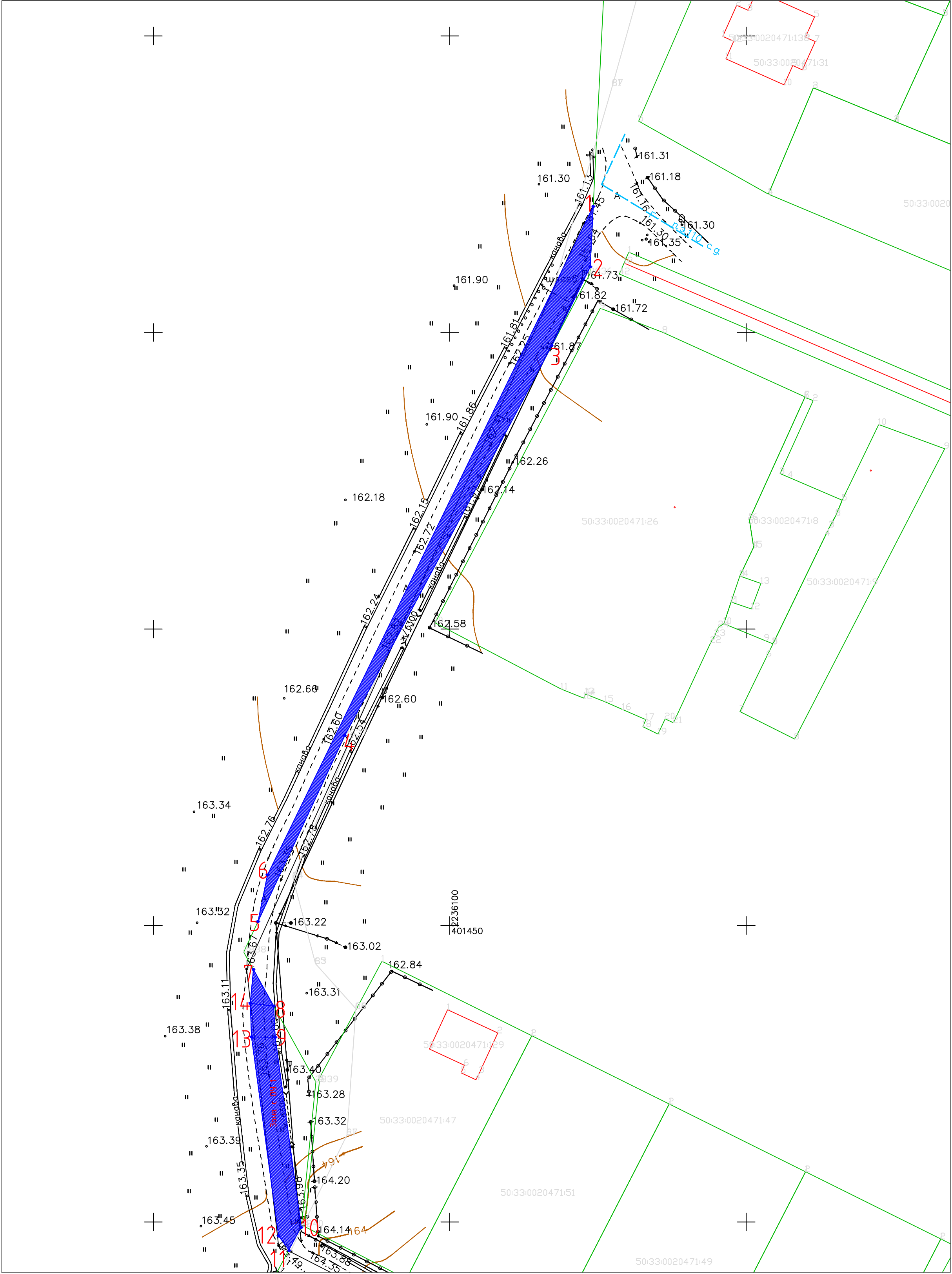
Обозначение характерных точек части границы	Координаты, м		Метод определения координат характерной точки	Средняя квадратическая погрешность положения характерной точки (Mt), м	Описание обозначения точки на местности (при наличии)
	X	Y			
1	2	3	4	5	6
Часть 1					
1	2236124.1978	401571.2293	Метод спутниковых геодезических измерений (определений)	0.10	-
2	2236123.6900	401561.0623	Метод спутниковых геодезических измерений (определений)	0.10	-
3	2236117.2034	401547.7607	Метод спутниковых геодезических измерений (определений)	0.10	-
4	2236082.2800	401482.0100	Метод спутниковых геодезических измерений (определений)	0.10	-
5	2236067.6493	401450.6794	Метод спутниковых геодезических измерений (определений)	0.10	-
6	2236069.2306	401458.5119	Метод спутниковых геодезических измерений (определений)	0.10	-
1	2236124.1978	401571.2293	Метод спутниковых геодезических измерений	0.10	-
Часть 2					
7	2236066.8789	401442.5708	Метод спутниковых геодезических измерений (определений)	0.10	-

3. Сведения о характерных точках части (частей) границы объекта					
Обозначение характерных точек части границы	Координаты, м		Метод определения координат характерной точки	Средняя квадратическая погрешность положения характерной точки (Mt), м	Описание обозначения точки на местности (при наличии)
	X	Y			
1	2	3	4	5	6
8	2236070.2994	401436.4155	Метод спутниковых геодезических измерений (определений)	0.10	-
9	2236070.5503	401431.1417	Метод спутниковых геодезических измерений (определений)	0.10	-
10	2236074.9239	401399.1840	Метод спутниковых геодезических измерений (определений)	0.10	-
11	2236072.8672	401395.3008	Метод спутниковых геодезических измерений (определений)	0.10	-
12	2236071.1194	401397.6618	Метод спутниковых геодезических измерений (определений)	0.10	-
13	2236066.5590	401431.2097	Метод спутниковых геодезических измерений (определений)	0.10	-
14	2236066.3372	401436.8687	Метод спутниковых геодезических измерений (определений)	0.10	-
7	2236066.8789	401442.5708	Метод спутниковых геодезических измерений (определений)	0.10	-

Раздел 3							
Сведения о местоположении измененных (уточненных) границ объекта							
1. Система координат -							
2. Сведения о характерных точках границ объекта							
Обозначение характерных точек границ	Существующие координаты, м		Измененные (уточненные) координаты, м		Метод определения координат характерной точки	Средняя квадратическая погрешность положения характерной точки (Mt), м	Описание обозначения точки на местности (при наличии)
	X	Y	X	Y			
1	2	3	4	5	6	7	8
-	-	-	-	-	-	-	
3. Сведения о характерных точках части (частей) границы объекта							
Обозначение характерных точек части границы	Существующие координаты, м		Измененные (уточненные) координаты, м		Метод определения координат характерной точки	Средняя квадратическая погрешность положения характерной точки (Mt), м	Описание обозначения точки на местности (при наличии)
	X	Y	X	Y			
1	2	3	4	5	6	7	8
-	-	-	-	-	-	-	

Раздел 4

План границ объекта



План масштаба 1:500

Условные обозначения

- Вновь образованная часть границы, сведения о которой достаточны для определения ее местоположения
- — Характерная точка границы, сведения о которой позволяют однозначно определить ее положение на местности
- Зона с ОУ 1 — Зона с особыми условиями использования территории Зона с ОУ 1 – Публичный сервитут для размещения трассы газопровода
- 1 — Обозначение новой характерной точки
- Существующая часть границы, имеющаяся в ЕГРН сведения о которой достаточны для определения ее местоположения
- Границы кадастрового квартала
- 50:33:204:10 — Номер кадастрового квартала
- 50:33:0020410:16 — Кадастровый номер земельного участка



Подпись _____

Дата " 31 " октября 2022 г.

Место для отриски печати (при наличии) лица, составляющего описание местоположения границ объекта