

ОПИСАНИЕ МЕСТОПОЛОЖЕНИЯ ГРАНИЦ

Публичный сервитут в целях размещения существующего объекта электросетевого хозяйства "ВЛ 35 кВ Поповка-Елкино"

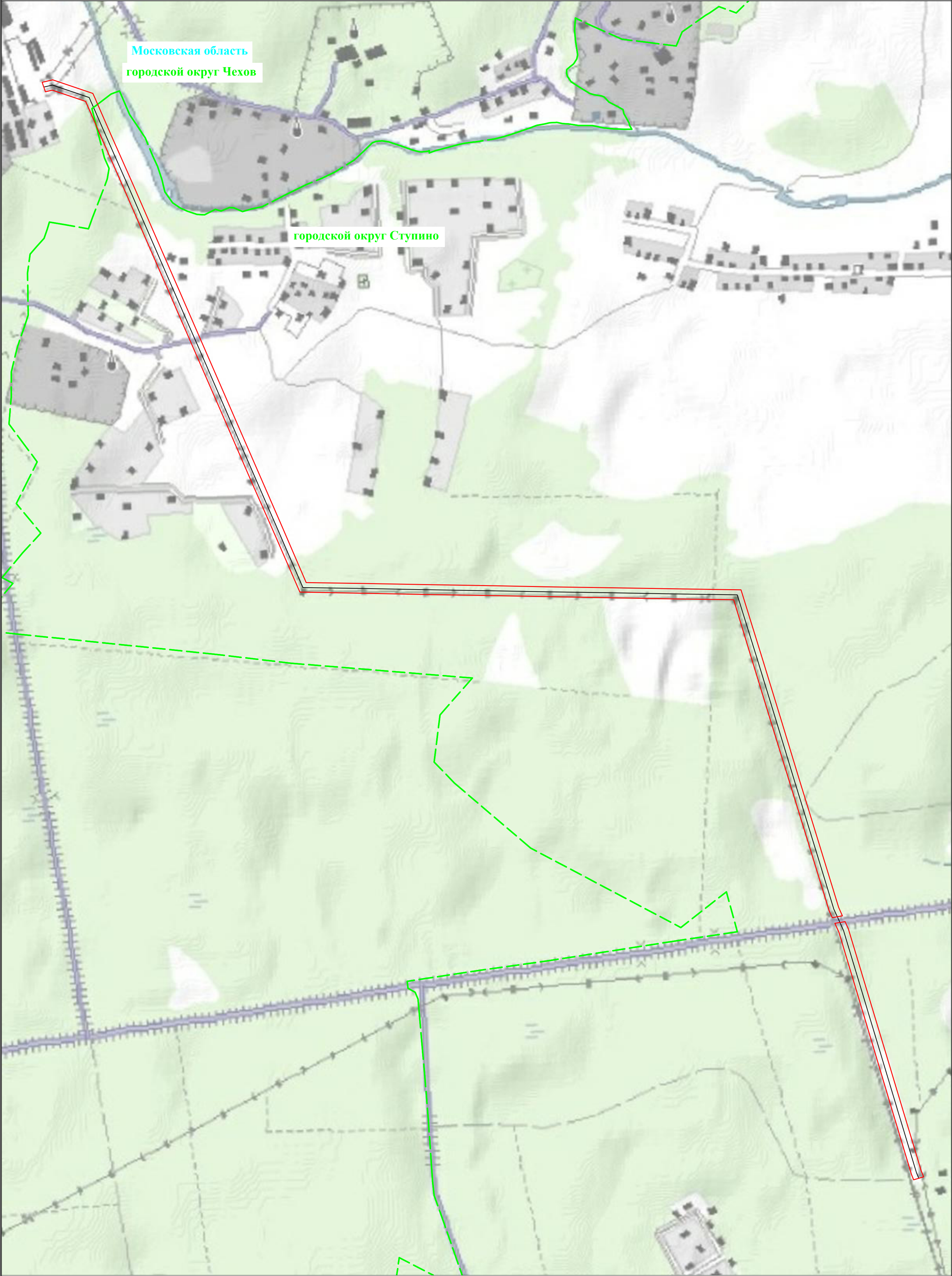
(наименование объекта, местоположение границ которого описано
(далее - объект))

Раздел 1

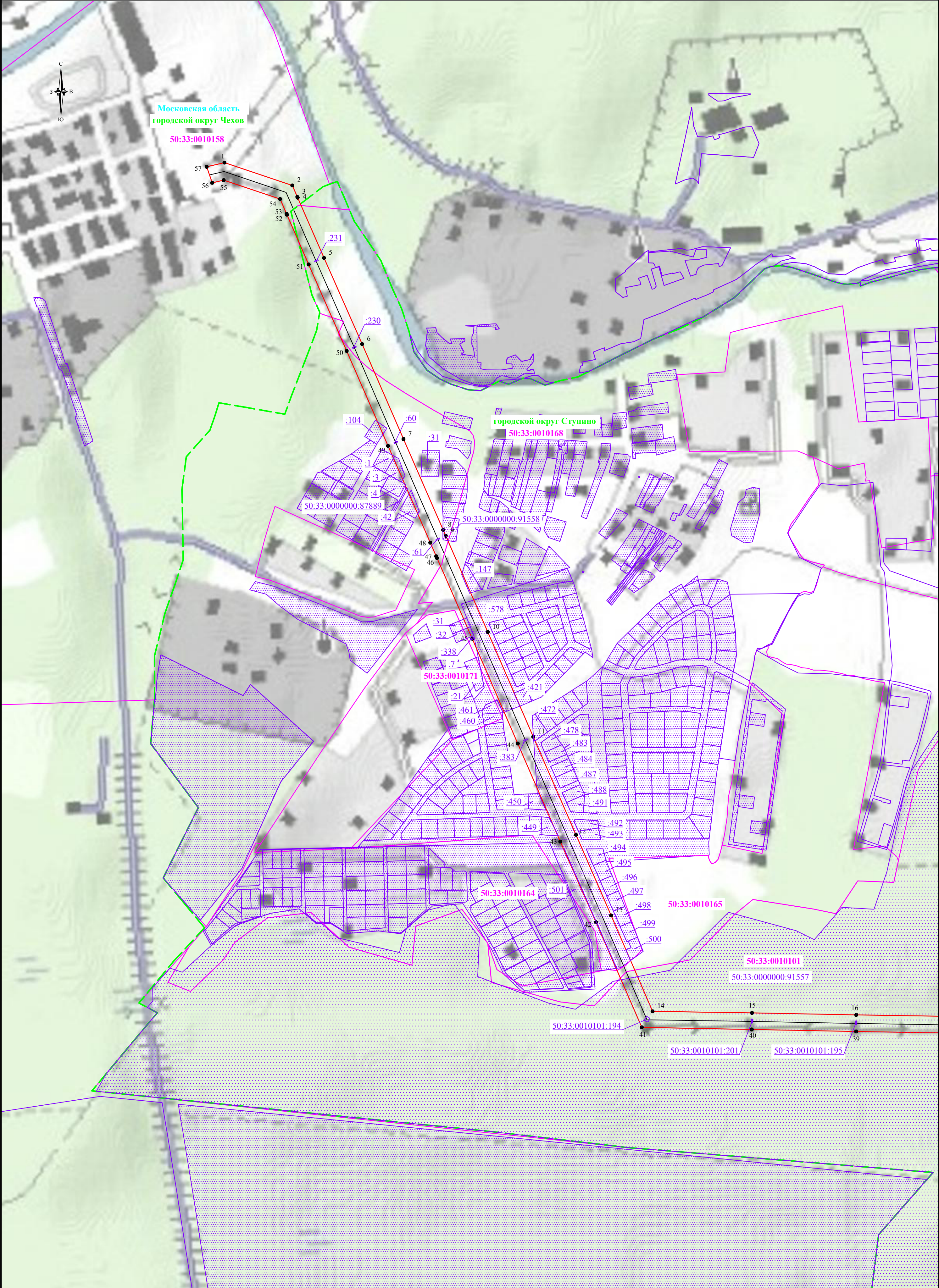
Сведения об объекте		
N п/п	Характеристики объекта	Описание характеристик
1	2	3
1	Местоположение объекта	Московская область, городской округ Чехов, городской округ Ступино, д. Горки
2	Площадь объекта +/- величина погрешности определения площади (Р +/- Дельта Р)	205116 кв. м \pm 159 кв.
3	Иные характеристики объекта	Публичный сервитут в целях размещения существующего объекта электросетевого хозяйства "ВЛ 35 кВ Поповка-Елкино" сроком действия 49 лет в интересах Публичного акционерного общества «Россети Московский регион»

Местоположение публичного сервитута: Московская область, городской округ Чехов, городской округ Ступино, д. Горки			
Система координат		МСК-50, 1 зона	
Метод определения координат		Аналитический	
Обозначение характерных точек границ публичного сервитута	Координаты, м		
	X	Y	Средняя квадратическая погрешность положения характерных точек (Mt), м
1	2	3	4
1	394659.12	1390347.47	0.10
2	394610.91	1390490.13	0.10
3	394586.80	1390500.68	0.10
4	394585.36	1390501.33	0.10
5	394458.72	1390556.74	0.10
6	394277.24	1390636.97	0.10
7	394077.44	1390723.97	0.10
8	393886.36	1390807.24	0.10
9	393873.83	1390812.70	0.10
10	393671.71	1390900.99	0.10
11	393451.17	1390996.75	0.10
12	393244.91	1391086.62	0.10
13	393075.31	1391160.57	0.10
14	392873.61	1391247.80	0.10
15	392870.38	1391456.77	0.10
16	392866.21	1391676.24	0.10
17	392862.54	1391896.02	0.10
18	392858.54	1392115.60	0.10
19	392855.24	1392335.52	0.10
20	392851.51	1392554.94	0.10
21	392847.81	1392791.90	0.10
22	392610.95	1392865.49	0.10
23	392391.37	1392932.88	0.10
24	392171.11	1392999.93	0.10
25	391947.71	1393068.73	0.10
26	391719.99	1393138.67	0.10
27	391690.20	1393152.19	0.10
28	391683.72	1393116.12	0.10
29	391707.69	1393105.11	0.10
30	391937.17	1393034.52	0.10
31	392159.97	1392965.96	0.10
32	392380.63	1392897.86	0.10
33	392600.59	1392830.35	0.10
34	392812.66	1392765.92	0.10
35	392815.73	1392554.32	0.10
36	392819.63	1392335.13	0.10
37	392823.56	1392115.12	0.10
38	392827.45	1391896.36	0.10

39	392831.23	1391675.75	0.10
40	392835.39	1391456.29	0.10
41	392839.89	1391225.11	0.10
42	393061.01	1391128.67	0.10
43	393230.56	1391053.64	0.10
44	393436.90	1390964.14	0.10
45	393657.43	1390868.36	0.10
46	393826.98	1390794.30	0.10
47	393830.87	1390792.63	0.10
48	393859.52	1390780.11	0.10
49	394063.17	1390691.35	0.10
50	394262.90	1390604.38	0.10
51	394444.77	1390524.28	0.10
52	394549.71	1390478.60	0.10
53	394551.16	1390477.97	0.10
54	394582.44	1390464.35	0.10
55	394622.18	1390345.72	0.10
56	394616.59	1390321.64	0.10
57	394650.32	1390309.92	0.10
1	394659.12	1390347.47	0.10
58	391669.42	1393161.63	0.10
59	391663.80	1393125.25	0.10
60	391631.85	1393139.92	0.10
61	391418.01	1393203.88	0.10
62	391202.25	1393268.23	0.10
63	390986.02	1393332.95	0.10
64	390771.95	1393397.21	0.10
65	390752.65	1393405.07	0.10
66	390763.14	1393440.63	0.10
67	390783.71	1393432.25	0.10
68	390996.55	1393368.03	0.10
69	391212.64	1393303.05	0.10
70	391428.78	1393237.93	0.10
71	391644.17	1393173.09	0.10
58	391669.42	1393161.63	0.10



- Используемые условные знаки и обозначения:**
- обозначение границы публичного сервитута
 - обозначение линии электропередачи
 - обозначение границы городского округа
 - обозначение границы субъекта
- городской округ Ступино - обозначение муниципального образования
- Московская область - обозначение субъекта








Используемые условные знаки и обозначения:

- обозначение границы публичного сервитута
- обозначение границы земельного участка
- обозначение границы кадастрового квартала
- обозначение линии электропередачи
- обозначение границы муниципального образования

- обозначение границы охранной зоны линии электропередачи
- обозначение характерной точки границы публичного сервитута
- обозначение номера кадастрового квартала
- обозначение кадастрового номера земельного участка
- обозначение муниципального образования
- обозначение субъекта



 - обозначение границы публичного сервитута
 - обозначение границы земельного участка
 - обозначение границы кадастрового квартала
 - обозначение линии электропередачи
 - обозначение границы муниципального образования

- обозначение границы охранной зоны линии электропередачи
- обозначение характерной точки границы публичного сервитута
- обозначение номера кадастрового квартала
- 4 - обозначение кадастрового номера земельного участка
- 0 - обозначение муниципального образования
- 5 - обозначение субъекта