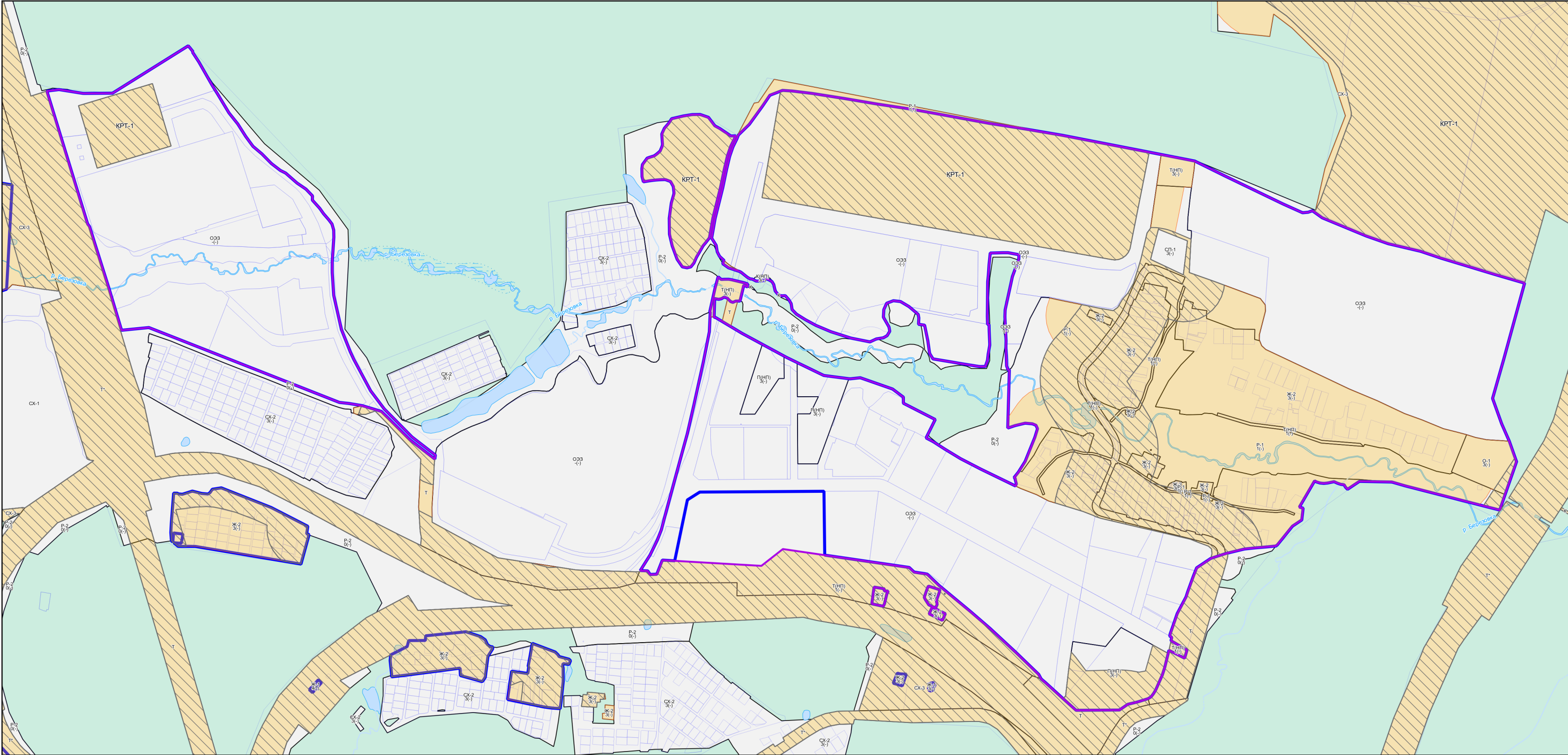


ВНЕСЕНИЕ ИЗМЕНЕНИЙ В ПРАВИЛА ЗЕМЛЕПОЛЬЗОВАНИЯ И ЗАСТРОЙКИ ТЕРРИТОРИИ (ЧАСТИ ТЕРРИТОРИИ) ГОРОДСКОГО ОКРУГА СТУПИНО МОСКОВСКОЙ ОБЛАСТИ ПРИМЕНИТЕЛЬНО К НАСЕЛЕННОМУ ПУНКТУ Д. ШМАТОВО И ЗЕМЕЛЬНОМУ УЧАСТКУ С КАДАСТРОВЫМ НОМЕРОМ 50:33:0030287:203

КАРТА ГРАДОСТРОИТЕЛЬНОГО ЗОНИРОВАНИЯ С УСТАНОВЛЕННЫМИ ТЕРРИТОРИЯМИ, В ГРАНИЦАХ КОТОРЫХ ПРЕДУСМАТРИВАЮТСЯ ТРЕБОВАНИЯ К АРХИТЕКТУРНО-ГРАДОСТРОИТЕЛЬНОМУ ОБЛИКУ ОБЪЕКТОВ КАПИТАЛЬНОГО СТРОИТЕЛЬСТВА



Условные обозначения:

- Границы**
- Разработки
 - Населённых пунктов
 - Территориальных зон
 - Земельных участков (по данным ЕГРН)
- Территории**
- Земли, покрытые поверхностными водами
 - Леса
 - Территории, в границах которых требования к архитектурно-градостроительному облику не предусматриваются
- Территории, в границах которых предусматриваются требования к архитектурно-градостроительному облику объектов капитального строительства**
- Тип 1
 - Тип 2
- Подписи территориальных зон**
- О-1 - Виды территориальных зон
 - 3 - Предельное количество надземных этажей
 - (-) - Предельная высотность (в метрах)

Примечание:

- Требования к архитектурно-градостроительному облику распространяются на объекты капитального строительства и территории, полностью или частично размещаемые в пределах частей земельных участков, расположенных в границах территорий (Тип 1, Тип 2). Перечень видов разрешенного использования земельных участков, полностью или частично расположенных в границах территорий (Тип 1, Тип 2), в отношении которых предусматриваются требования к архитектурно-градостроительному облику объектов капитального строительства, определен в статье «Требования к архитектурно-градостроительному облику объектов капитального строительства» настоящих Правил.

Должность	ФИО	Подпись	Дата	Договор от 25.10.2024 №299-2024-Э			
Зам. нач. отд. №1 МГП	Д.М. Пападопулос			Московская область, городской округ Ступино			
ГИП отд. № 1 МГП	Д.А. Косенко						
ГИП отд. № 1 МГП	А.В. Склирова						
Вед. инж. отд. № 3 МГП	Г.Г. Юрин			Внесение изменений в Правила землепользования и застройки территории (части территории) городского округа Ступино Московской области применительно к населенному пункту д. Шматово и земельному участку с кадастровым номером 50.33.0030287:203	Стадия	Лист	Листов
					ГД	3	3
					НИИПИ градостроительства		
					ГАОУ МО «НИИПИ градостроительства»		
Проверил	Д.М. Пападопулос			Карта градостроительного зонирования с установленными территориями, в границах которых предусматриваются требования к архитектурно-градостроительному облику объектов капитального строительства Масштаб 1:10000			