



**АДМИНИСТРАЦИЯ**  
**ГОРОДСКОГО ОКРУГА СТУПИНО**  
МОСКОВСКОЙ ОБЛАСТИ

**ПОСТАНОВЛЕНИЕ**

*28.02.2025* № 905-н

г. Ступино

Об установлении публичного сервитута в порядке главы V.7. Земельного кодекса Российской Федерации по адресу:  
Московская область, городской округ Ступино, в пользу ПАО «Газпром» в целях реконструкции, капитального ремонта участков (частей) инженерных сооружений, являющихся линейными объектами - Реконструкция телемеханики Московской области (МУЭГ, Серпухов)

В соответствии с Земельным кодексом Российской Федерации, Федеральным законом от 06.10.2003 № 131-ФЗ «Об общих принципах организации местного самоуправления в Российской Федерации», Законом Московской области от 07.06.1996 №23/96-ОЗ «О регулировании земельных отношений в Московской области», руководствуясь Уставом муниципального образования городской округ Ступино Московской области, учитывая ходатайство Публичного Акционерного Общества «Газпром» (ОГРН- 1027700070518) (далее - ПАО «Газпром») от 29.01.2025 № P001-0226058464-93532042,

**ПОСТАНОВЛЯЮ:**

1. Установить публичный сервитут на срок 36 месяцев в отношении земельного участка с кадастровым номером 50:33:0030542:366, в пользу ПАО «Газпром», в целях реконструкции, капитального ремонта участков (частей) инженерных сооружений, являющихся линейными объектами - Реконструкция

телемеханики Московской области (МУЭГ, Серпухов), местоположение: Московская область, городской округ Ступино, в границах в соответствии с приложением к настоящему Постановлению.

ПАО «Газпром» проводить работы по строительству газораспределительной сети в срок не более трех месяцев в отношении земельных участков, предназначенных для жилищного строительства (в том числе индивидуального жилищного строительства), ведения личного подсобного хозяйства, садоводства, огородничества, или одного года в отношении иных земельных участков. После окончания работ ПАО «Газпром» обязано привести земельный участок в состояние, пригодное для его использования в соответствии с разрешенным использованием.

2. Администрации городского округа Ступино Московской области в течение 5 рабочих дней направить копию настоящего Постановления в Управление Федеральной службы государственной регистрации, кадастра и картографии по Московской области для внесения сведений об установлении публичного сервитута в отношении земельных участков, указанных в пункте 1 настоящего Постановления, в Единый государственный реестр недвижимости.

3. Администрации городского округа Ступино Московской области в течение 5 рабочих дней разместить настоящее Постановление на официальном информационном сайте администрации – <https://stupinoadm.ru>.

4. Комитету по управлению имуществом администрации городского округа Ступино Московской области в течение 5 рабочих дней направить обладателю публичного сервитута копию настоящего Постановления, сведения о лицах, являющихся правообладателями земельных участков, сведения о лицах, подавших заявления об учете их прав (обременений прав) на земельные участки, способах связи с ними, копии документов, подтверждающих права указанных лиц на земельные участки.

5. Контроль за выполнением настоящего постановления возложить на заместителя главы городского округа Ступино Московской области Ю.М. Михалёва.

Глава городского округа Ступино  
Московской области



С.Г. Мужальских



от 28.06.2025 № 905-н

### Описание местоположения границ

**Публичный сервитут объекта «Реконструкция телемеханики Московской области (МУЭГ, Серпухов) ООО «Газпром трансгаз Москва» (код стройки 014-2000186)**

(наименование объекта, местоположение границ которого описано (далее - объект))

### Раздел 1

#### Сведения об объекте

№ п/п	Характеристики объекта	Описание характеристик
1	2	3
1.	Местоположение объекта	Московская область, г.о Ступино
2.	Площадь объекта +/- величина погрешности определения площади (P +/- Дельта P)	10376 +/- 36 м <sup>2</sup>
3.	Иные характеристики объекта	В соответствии с пунктом 6 статьи 39.37 Земельного кодекса Российской Федерации целью установления публичного сервитута является реконструкция, капитальный ремонт участков (частей) инженерных сооружений, являющихся линейными объектами (Реконструкция телемеханики Московской области (МУЭГ, Серпухов) ООО «Газпром трансгаз Москва» (код стройки 014-2000186). Владелец публичного сервитута: ПАО «Газпром», ИНН 7736050003, ОГРН 1027700070518. Место нахождения: 197229, г. Санкт-Петербург, Вн. тер. Лахта-Ольгино, проспект Лахтинский, д. 2, корп. 3, стр. 1. Адрес электронной почты: a.kalennikov@inform.gazprom.ru, телефон: +7 916 258 0327, сроком на 3 (три) года.

## Раздел 2

### Сведения о местоположении границ объекта

1. Система координат МСК-50, зона 2

2. Сведения о характерных точках границ объекта

Обозначение характерных точек границ	Координаты, м		Метод определения координат характерной точки	Средняя квадратическая погрешность положения характерной точки (M <sub>t</sub> ), м	Описание обозначения точки на местности (при наличии)
	X	Y			
1	2	3	4	5	6
1	374371.80	2240775.00	Аналитический метод	0.10	-
2	374241.93	2240834.55	Аналитический метод	0.10	-
3	374157.46	2240874.82	Аналитический метод	0.10	-
4	374103.59	2240899.50	Аналитический метод	0.10	-
5	373926.82	2240981.44	Аналитический метод	0.10	-
6	373757.17	2241061.48	Аналитический метод	0.10	-
7	373593.60	2241137.70	Аналитический метод	0.10	-
8	373544.58	2241157.39	Аналитический метод	0.10	-
9	373486.58	2241161.57	Аналитический метод	0.10	-
10	373371.79	2241156.60	Аналитический метод	0.10	-
11	373370.34	2241146.53	Аналитический метод	0.10	-
12	373486.44	2241151.55	Аналитический метод	0.10	-
13	373542.30	2241147.52	Аналитический метод	0.10	-
14	373589.63	2241128.52	Аналитический метод	0.10	-
15	373752.93	2241052.43	Аналитический метод	0.10	-
16	373922.58	2240972.38	Аналитический метод	0.10	-
17	374099.41	2240890.42	Аналитический метод	0.10	-
18	374153.23	2240865.76	Аналитический метод	0.10	-
19	374237.69	2240825.49	Аналитический метод	0.10	-
20	374267.64	2240811.76	Аналитический метод	0.10	-
21	374369.64	2240773.89	Аналитический метод	0.10	-
1	374371.80	2240775.00	Аналитический метод	0.10	-

## 3. Сведения о характерных точках части (частей) границы объекта

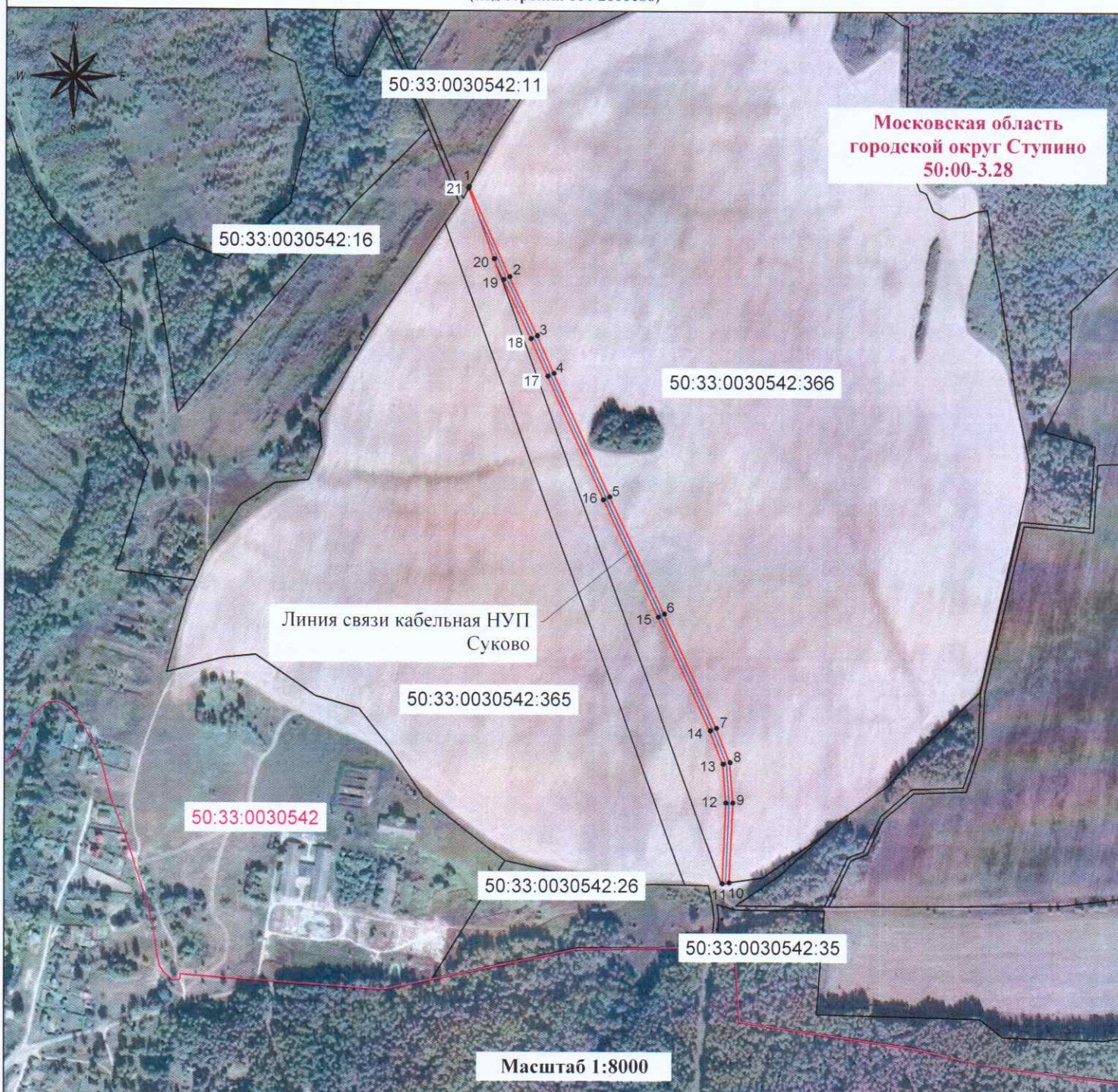
Обозначение характерных точек части границы	Координаты, м		Метод определения координат характерной точки	Средняя квадратическая погрешность положения характерной точки (M), м	Описание обозначения точки на местности (при наличии)
	X	Y			
1	2	3	4	5	6
-	-	-	-	-	-






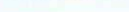
Раздел 4


Схема расположения проектных границ публичного сервитута части земельного участка

"Реконструкция телемеханики Московской области (МУЭГ, Серпухов) ООО «Газпром трансгаз Москва»  
(код стройки 014-2000186)"



Используемые условные знаки и обозначения:

-  - проектная граница публичного сервитута
-  - граница земельного участка, установленная в соответствии с Федеральным законодательством, включенная в ЕГРН
-  - граница кадастрового квартала по сведениям ЕГРН
-  1 - обозначение характерной точки границы сервитута
- 50:33:0030542 - номер кадастрового квартала по сведениям ЕГРН
- 50:33:0030542:366 - кадастровый номер земельного участка по сведениям ЕГРН
-  - ось Линии связи кабельной НУП Суково

Подпись:  Кадастровый инженер Петляк Л.С.  
Место для оттиска печати (при наличии)

