



**АДМИНИСТРАЦИЯ
ГОРОДСКОГО ОКРУГА СТУПИНО
МОСКОВСКОЙ ОБЛАСТИ**

ПОСТАНОВЛЕНИЕ

20.09.2024 № 4627-н

г. Ступино

Об установлении публичного сервитута в порядке главы V.7. Земельного кодекса Российской Федерации по адресу (местоположение): Московская область, городской округ Ступино в пользу АО «Мособлгаз» в целях строительства линейных объектов системы газоснабжения «Газопровод низкого давления по адресу: Московская область, г.о. Ступино, с. Авдотьино, ул. Гамалея»

В соответствии с Земельным кодексом Российской Федерации, Федеральным законом от 06.10.2003 № 131-ФЗ «Об общих принципах организации местного самоуправления в Российской Федерации», Законом Московской области от 07.06.1996 №23/96-ОЗ «О регулировании земельных отношений в Московской области», руководствуясь Уставом муниципального образования городского округа Ступино Московской области, учитывая ходатайство Акционерного общества «Мособлгаз» (ОГРН 1175024034734) (далее - АО «Мособлгаз») от 27.08.2024 № P001-5244674629-87635413,

ПОСТАНОВЛЯЮ:

1. Установить публичный сервитут на срок 120 месяцев в отношении земельного участка с кадастровым номером 50:33:0020301:40 в пользу АО «Мособлгаз» в целях строительства линейных объектов системы газоснабжения «Газопровод низкого давления по адресу: Московская область, г.о. Ступино, с.

Авдотьино, ул. Гамалея», местоположение: Московская область, городской округ Ступино, в границах в соответствии с приложением к настоящему постановлению.

АО «Мособлгаз» проводить работы по строительству газораспределительной сети в срок не более трех месяцев в отношении земельных участков, предназначенных для жилищного строительства (в том числе индивидуального жилищного строительства), ведения личного подсобного хозяйства, садоводства, огородничества, или одного года в отношении иных земельных участков.

После окончания работ АО «Мособлгаз» обязан привести земельный участок в состояние, пригодное для его использования в соответствии с разрешенным использованием.

2. Администрации городского округа Ступино Московской области в течение 5 рабочих дней направить копию настоящего постановления в Управление Федеральной службы государственной регистрации, кадастра и картографии по Московской области для внесения сведений об установлении публичного сервитута в отношении земельных участков, указанных в пункте 1 настоящего постановления, в Единый государственный реестр недвижимости.

3. Администрации городского округа Ступино Московской области в течение 5 рабочих дней разместить настоящее Постановление на официальном информационном сайте администрации – <https://stupinoadm.ru>.

4. Комитету по управлению имуществом администрации городского округа Ступино Московской области в течение 5 рабочих дней направить обладателю публичного сервитута копию настоящего постановления, сведения о лицах, являющихся правообладателями земельных участков, сведения о лицах, подавших заявления об учете их прав (обременений прав) на земельные участки, способах связи с ними, копии документов, подтверждающих права указанных лиц на земельные участки.

5. Контроль за выполнением настоящего постановления возложить на заместителя главы городского округа Ступино Московской области Ю.М. Михалёва.

Глава городского округа Ступино
Московской области





от 20.09.2024 № 4624-н

ГРАФИЧЕСКОЕ ОПИСАНИЕ
местоположения границ населенных пунктов, территориальных зон, особо охраняемых природных территорий, зон с особыми условиями использования территории

Публичный сервитут для строительства линейных объектов системы газоснабжения «Газопровод низкого давления по адресу: Московская область, г.о.Ступино, с.Авдотьино, ул.Гамалея»

(наименование объекта, местоположение границ которого описано (далее - объект))

Раздел 1

Сведения об объекте

№ п/п	Характеристики объекта	Описание характеристик
1	2	3
1.	Местоположение объекта	Московская область, г.о Ступино
2.	Площадь объекта +/- величина погрешности определения площади (P +/- Дельта P)	307 +/- 6 м ²
3.	Иные характеристики объекта	-



Раздел 2

Сведения о местоположении границ объекта

1. Система координат МСК-50

2. Сведения о характерных точках границ объекта

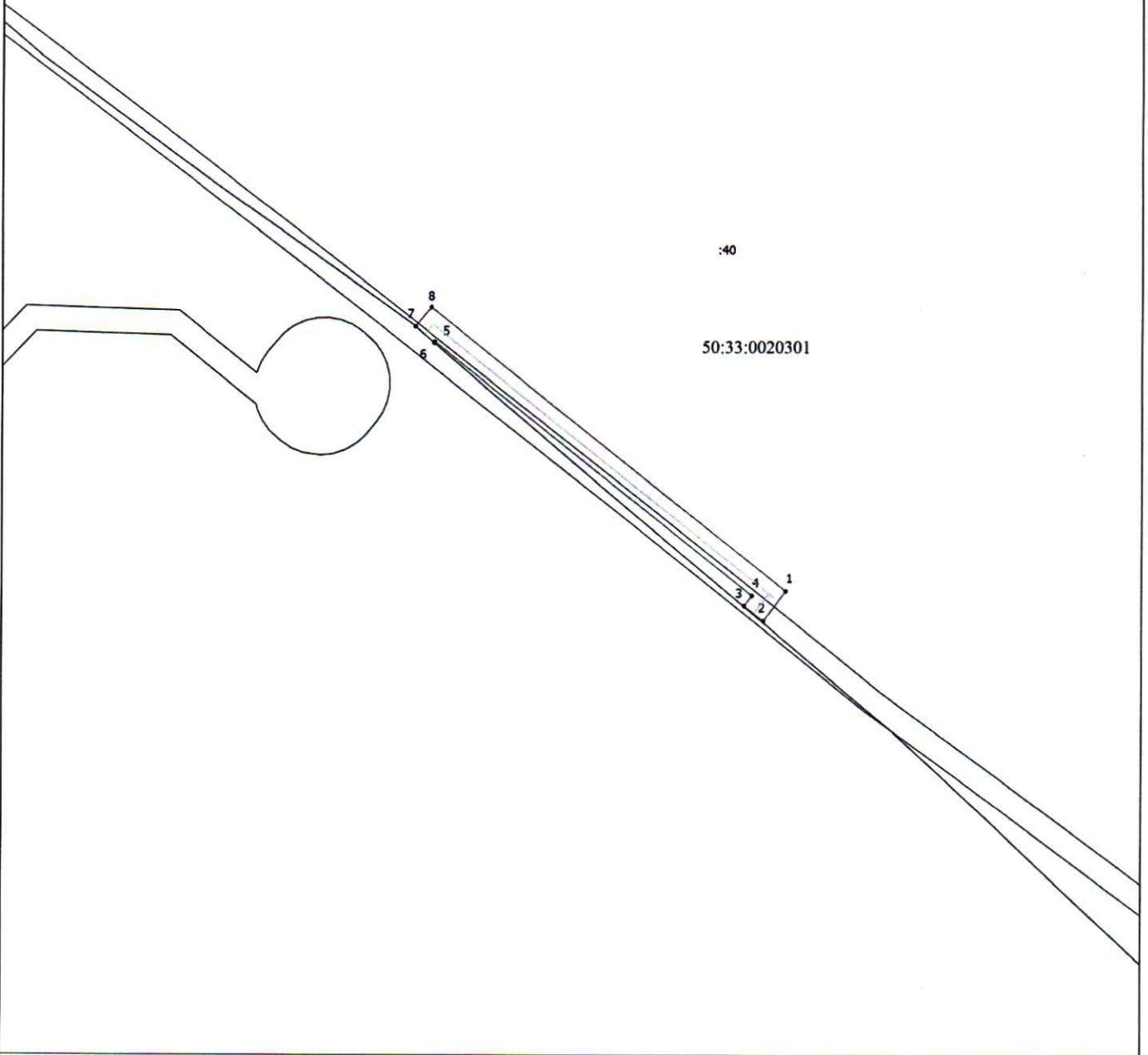
Обозначение характерных точек границ	Координаты, м		Метод определения координат характерной точки	Средняя квадратическая погрешность положения характерной точки (M _t), м	Описание обозначения точки на местности (при наличии)
	X	Y			
1	2	3	4	5	6
1	412066.42	2231668.39	Метод спутниковых геодезических измерений (определений)	0.1	-
2	412061.55	2231664.70	Метод спутниковых геодезических измерений (определений)	0.1	-
3	412064.03	2231661.56	Метод спутниковых геодезических измерений (определений)	0.1	-
4	412065.68	2231662.85	Метод спутниковых геодезических измерений (определений)	0.1	-
5	412106.90	2231610.66	Метод спутниковых геодезических измерений (определений)	0.1	-
6	412106.72	2231610.53	Метод спутниковых геодезических измерений (определений)	0.1	-
7	412109.30	2231607.46	Метод спутниковых геодезических измерений (определений)	0.1	-
8	412112.44	2231610.09	Метод спутниковых геодезических измерений (определений)	0.1	-
1	412066.42	2231668.39	Метод спутниковых геодезических измерений (определений)	0.1	-

3. Сведения о характерных точках части (частей) границы объекта

Обозначение характерных точек части границы	Координаты, м		Метод определения координат характерной точки	Средняя квадратическая погрешность положения характерной точки (M _t), м	Описание обозначения точки на местности (при наличии)
	X	Y			
1	2	3	4	5	6
-	-	-	-	-	-

--	--	--	--	--	--

Схема расположения границ публичного сервитута



Масштаб 1:700

Условные обозначения

- Часть границы, местоположение которой определено при выполнении кадастровых работ
- - Характерная точка границы земельного участка, сведения ЕГРН о которой соответствуют требованиям, установленным в соответствии с частью 13 статьи 22 Федерального закона от 13 июля 2015 г. N 218-ФЗ "О государственной регистрации недвижимости"
- - Характерная точка границы, сведения о которой позволяют однозначно определить ее положение на местности
- 1 - Обозначение новой характерной точки
- :40 - Кадастровый номер земельного участка
- Часть границы, сведения ЕГРН о которой позволяют однозначно определить ее положение на местности
- 50:33:0020301 - Номер кадастрового квартала



Подпись

Дата "10" сентября 2024 г.

Место для подписки (подпись или наличие) лица, составившего описание местоположения границ объекта