



vk.com/go_stupino



stupinoadm.ru/

Инвестиционный профиль городского округа Ступино

2024

ОБЩИЕ СВЕДЕНИЯ

Городской округ Ступино



Площадь округа



170,8 тыс. га

Население на 01.01.2023г.



118,3 тыс. человек

в том числе, трудоспособное население



72 тыс. человек

ОСНОВНЫЕ ХАРАКТЕРИСТИКИ МУНИЦИПАЛИТЕТА

Городской округ Ступино



1 место
212,8 млрд руб.

по объему
промышленного
производства

5 место
236,7 млрд руб.

по ВРП

22 место
57,3 тыс руб

по объему инвестиций на
душу населения

Налоговые поступления в
консолидированный
бюджет области (2021)

12,6
млрд.руб.

УРОВЕНЬ БЕДНОСТИ
5,3%

Уровень
среднемесячной
заработной платы

64
тыс.руб.



ОСНОВНЫЕ ХАРАКТЕРИСТИКИ МУНИЦИПАЛИТЕТА

Городской округ Ступино



Объем освоенных инвестиций, (млрд.руб.)
(за счет всех источников финансирования)

2018 – 14,9	2019 – 16,9
2020 – 13,2	2021 – 13,2



Количество крупных предприятий (2021)

30



Количество микро, малых и средних
предприятий (с учетом ИП 2021)

4163



Средняя стоимость жилья (руб./кв.м.)

101473



Средняя ставка аренды
офисных площадей (руб./кв.м./мес.)

676



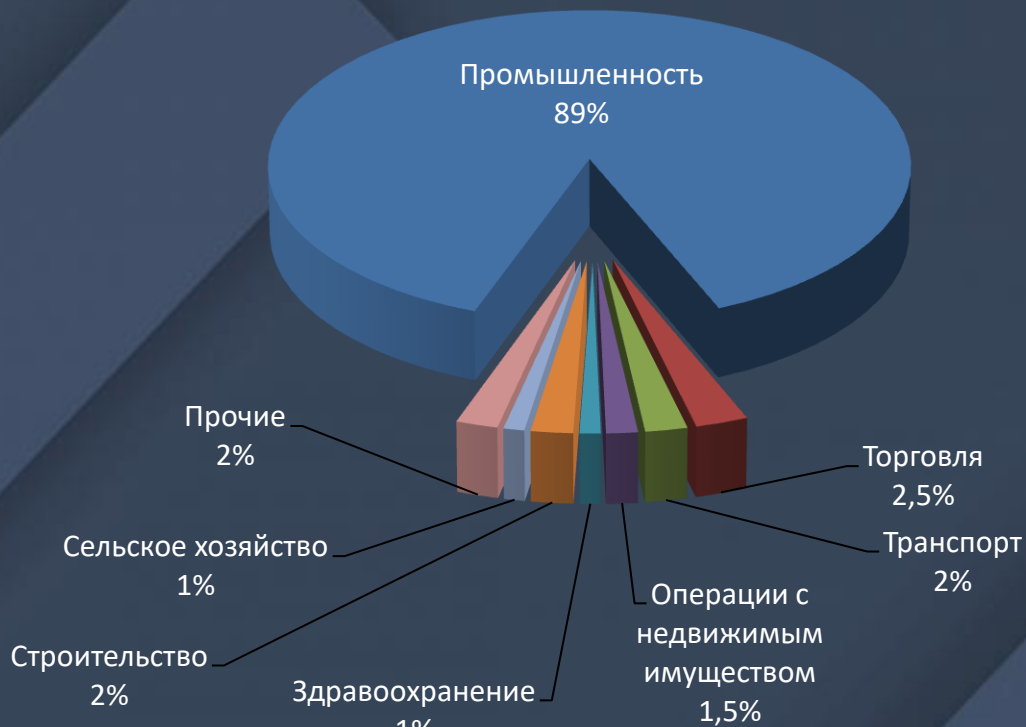
Средняя ставка аренды
производственных площадей (руб./кв.м./мес.)

663

ОСНОВНЫЕ ХАРАКТЕРИСТИКИ МУНИЦИПАЛИТЕТА

Городской округ Ступино

Структура отгруженных товаров собственного производства, выполненных работ и услуг по видам экономической деятельности



ОСОБАЯ ЭКОНОМИЧЕСКАЯ ЗОНА

Преимущества расположения

431

га общая
площадь ОЭЗ

1358

рабочих мест
создано

14

резидентов
ОЭЗ



40

минут от
аэропорта
Домодедово

5

минут до станции
Павелецкого
направления

20

минут до города
Ступино

1

час время в
пути от МКАД



Контакты представителя ОЭЗ:

ФИО: Евдокимова Екатерина Алексеевна

Номер телефона: 8-495-280-14-42

Сайт проекта: <https://gdpquadrat.com>

ОСОБАЯ ЭКОНОМИЧЕСКАЯ ЗОНА: ТАМОЖЕННЫЕ И НАЛОГОВЫЕ ЛЬГОТЫ

Прибыль	Имущество	Земля	Транспорт
Ступино Квадрат	Ступино Квадрат	Ступино Квадрат	Ступино Квадрат
2% первые 8 лет 7% следующие 6 лет 15,5% до 2064	0% 10 лет с момента постановки имущества на учет	0% 5 лет с момента получения статуса резидента	0% 5 лет с момента регистрации транспортного средства
Остальная территория РФ 20%	Остальная территория РФ До 2,2%	Остальная территория РФ До 1,5%	Остальная территория РФ До 15%

Импорт производственных линий и сырья без НДС и таможенных пошлин

ОСОБАЯ ЭКОНОМИЧЕСКАЯ ЗОНА: ИНВЕСТОРЫ

9 СТРАН НА ОДНОЙ ТЕРРИТОРИИ



40 резидентов и инвесторов ОЭЗ «Ступино Квадрат»

ОСОБАЯ ЭКОНОМИЧЕСКАЯ ЗОНА: ИНФРАСТРУКТУРА



55 000 м³
газа



100 МВт
электричества



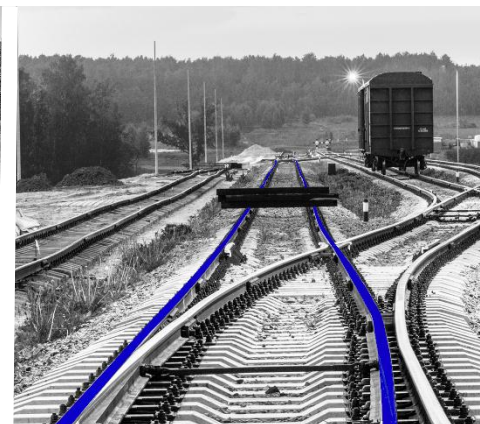
1 Гбит
оптоволоконно



ВЗУ и КОС
15 000 м³



Ж/Д



Индустриальный парк «Жилево» - земельные участки промышленного назначения с подготовленной инфраструктурой

Городской округ Ступино

70 км от МКАД
наличие платной
дороги М-4 ДОН
вблизи
Каширского шоссе

Общая площадь 38 га

Участки от 0,5 до 30 Га

13 инвесторов

Контакты представителя ИП «Жилево»:
ФИО: Кузнецов Александр Андреевич
Номер телефона: 8-926-254-24-09



Индустриальный парк «Жилево» - размещение производственно-складских объектов 3-4 класса опасности

Коммуникации:

Водоснабжение – 180куб/час

Водоотведение - 6000 куб/сут.

Электроснабжение – 9,7 МВт

Газоснабжение на территории парка - Р 6кгс/см.кв.

Наличие ж/д путей протяженностью 4 км и собственного подвижного состава.

Индустриальный парк «Жилево» - направлен на комплексное развитие территории , предназначенной для размещения производственно-складских объектов 3-4 класса опасности.



Контакты представителя ИП «Жилево»:

ФИО: Кузнецов Александр Андреевич

Номер телефона: 8-926-254-24-09



**STUPINO¹
INDUSTRIAL
PARK**

**Индустриальный парк «Ступино-1»
Московская область, г. Ступино,
ул. Индустриальная, владение 4, корпус 7**



STUPINO¹ INDUSTRIAL PARK

Индустриальный парк "Ступино-1" расположен в 80 км к югу от Москвы на трассе М4.

Общая площадь-25 га

Имеющаяся инфраструктура:

- Питьевая вода 600 м³/сутки;
- Канализация с водоочистными сооружениями производительностью 100 000 м³ / год;
- Подача газа 4800 м³/сутки;
- Противопожарная емкость для воды 780 м³;
- Электрическая мощность 8 МВт;
- Асфальтированные дороги и стоянки для грузовых и легких автомобилей - 25 000 м²;
- Ограждение и освещение;
- Благоустройство мест общего пользования парка;
- Видеонаблюдение и контроль доступа;
- Въездная группа, с весовой станцией



СТУПИНСКИЙ ЗАВОД ЯЧЕИСТОГО БЕТОНА

> 50

действующих компаний

> 1,5 тыс. работающих

70 тыс. кв. м.

производственных, складских и офисных площадей

23 га

обустроенной территории



Контакты данные:
Номер телефона: +7 (495) 598-53-00
Сайт : <http://www.szyab.ru/>

«ТАТАРИНОВО-ПАРК» - ПРОМЫШЛЕННЫЙ КЛАСТЕР СУБЪЕКТОВ МАЛОГО БИЗНЕСА

Общая площадь – 100 га, земельные участки от 0,5 га до 5 га

Татариново –Парк станет **ПЕРВЫМ** в Московской области промышленным кластером производителей по каркасному строительству.
80% материалов и услуг для строительства здания – «под ключ»

Контакты представителя :

ФИО: Рамазанова Дина

Номер телефона: +7-968-774-88-03, factory@stahl-berg.ru



Действующие резиденты:

Компания «Полипрофиль»

профилированный лист, металлочерепица, штрипс, фасадные кассеты, водосточные системы и др.

Компания «WOODENS»

деревообработка и производство интерьерных изделий на заказ от встраиваемых межэтажных лестниц, кабинетов до межкомнатных дверей из ценных пород древесины

Компания «Штальберг»

быстровозводимые здания из сортового и оцинкованного металлопрофиля

Компания «НЕОЛАЙТ»

благоустройство производственных территорий дорожной разметкой и дорожными знаками (европейский уровень качества)

Компания «УИР-701»

производство ЖБИ изделий

ПРЕДПРИЯТИЯ ГОРОДСКОГО ОКРУГА СТУПИНО



MARS



АЭРОСИЛА



KERAMA MARAZZI



ООО АРВАЛУС





vk.com/go_stupino



stupinoadm.ru/

Контакты представителя ОЭЗ:

ФИО: Евдокимова Екатерина Алексеевна

Номер телефона: 8-495-280-14-42

Сайт проекта: <https://gdpquadrat.com>

Контакты представителя ИП «Жилево»:

ФИО: Кузнецов Александр Андреевич

Номер телефона: 8-926-254-24-09

Контакты данные Ступинского: завода ячеистого бетона:

Номер телефона: +7 (495) 598-53-00

Сайт : <http://www.szyab.ru/>

Контакты представителя «Татариново – парк»:

ФИО: Рамазанова Дина Салаватовна

Номер телефона: +7-968-774-88-03, factory@stahl-berg.ru

Контакты представителя ИП «Ступино-1»:

ФИО: Русович Игорь Олегович

Номер телефона: 8-915-123-33-63