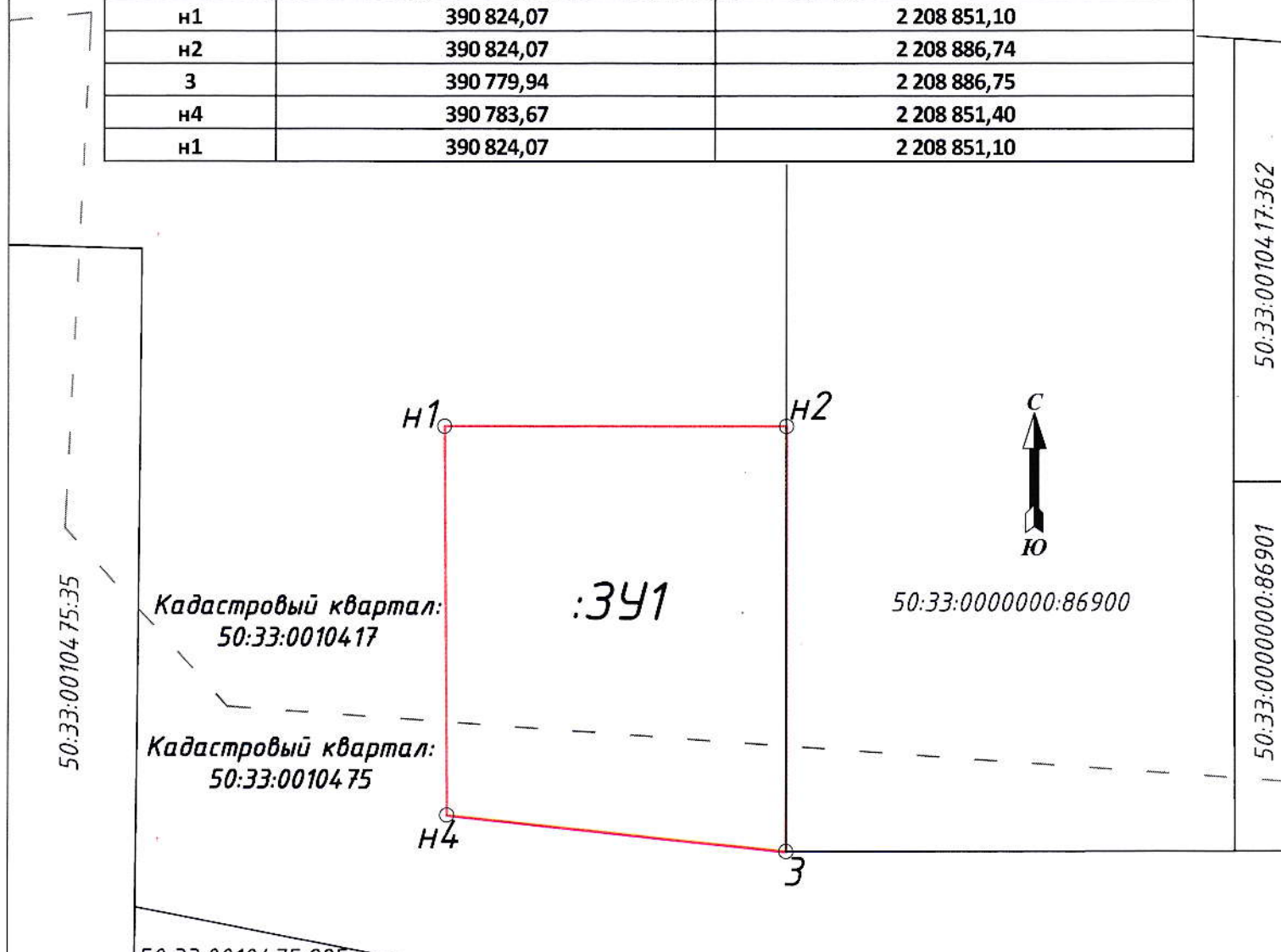


от « » 2020 г. №

**Схема расположения земельного участка или земельных участков
на кадастровом плане территории**

Условный номер земельного участка: «:ЗУ1»		
Площадь земельного участка: 1500 м ²		
Номер кадастрового квартала: 50:33:0000000		
Обозначение характерных точек границ	Координаты, м (МСК-50)	
	X	Y
1	2	3
н1	390 824,07	2 208 851,10
н2	390 824,07	2 208 886,74
3	390 779,94	2 208 886,75
н4	390 783,67	2 208 851,40
н1	390 824,07	2 208 851,10



Условные обозначения:
— - вновь образованная часть границы, сведения о которой достаточны для определения ее местоположения
 - - - - - граница кадастрового квартала
 :ЗУ1 - Обозначение образуемого земельного участка
 ● н1 - Характерная точка границы, сведения о которой позволяют однозначно определить ее положение на местности
 ● 1 - Характерная точка границы, сведения о которой позволяют однозначно определить ее положение на местности и содержаться в ГКН
 50:33:00104 17 - номер кадастрового квартала

50:33:00104 75:300

50:33:00104 75:270

50:33:00104 75:281

МАСШТАБ 1:750

:301

:269

50:33:00104 17:362

50:33:0000000:86901