

## ОПИСАНИЕ МЕСТОПОЛОЖЕНИЯ ГРАНИЦ

**Публичный сервитут объекта «Объект газового хозяйства: подземный газопровод низкого давления, протяженностью 108,5 п.м.», кадастровый номер 50:33:0020546:346**

(наименование объекта, местоположение границ которого описано (далее - объект))

### Раздел 1

Сведения об объекте		
№ п/п	Характеристики объекта	Описание характеристик
1	2	3
1	Местоположение объекта	Московская область, городской округ Ступино, Аксиньино с
2	Площадь объекта ± величина погрешности определения площади ( $P \pm \Delta P$ )	450 м <sup>2</sup> ± 7 м <sup>2</sup>
3	Иные характеристики объекта	Вид объекта реестра границ: Зона с особыми условиями использования территории Содержание ограничений использования объектов недвижимости в пределах зоны или территории: Публичный сервитут, для целей размещения линейных объектов системы газоснабжения, их неотъемлемых технологических частей. Срок установления 49 лет. Обладатель публичного сервитута: Акционерное Общество «Мособлгаз» (ИНН 5032292612, ОГРН 1175024034734). Адрес: Московская обл. г. Одинцово, д. Раздоры, 1-й км Рублево-Успенского шоссе, д. 1, корп. Б. Электронная почта: info@mosoblgaz.ru

**Раздел 2**

Сведения о местоположении границ объекта					
1. Система координат		МСК-50, зона 2			
2. Сведения о характерных точках границ объекта					
Обозначение характерных точек границ	Координаты, м		Метод определения координат характерной точки	Средняя квадратическая погрешность положения характерной точки (Mt), м	Описание обозначения точки на местности (при наличии)
	X	Y			
1	2	3	4	5	6
1	401 214,41	2 238 023,42	Аналитический метод	0,10	—
2	401 212,63	2 238 019,84		0,10	
3	401 221,77	2 238 015,30		0,10	
4	401 224,55	2 238 019,50		0,10	
5	401 233,92	2 238 013,32		0,10	
6	401 250,72	2 238 003,17		0,10	
7	401 306,19	2 237 967,46		0,10	
8	401 308,35	2 237 970,82		0,10	
9	401 252,84	2 238 006,57		0,10	
10	401 236,06	2 238 016,70		0,10	
11	401 223,41	2 238 025,04		0,10	
12	401 220,39	2 238 020,46		0,10	
1	401 214,41	2 238 023,42		0,10	
3. Сведения о характерных точках части (частей) границы объекта					
1	2	3	4	5	6
—	—	—	—	—	—

## Раздел 3

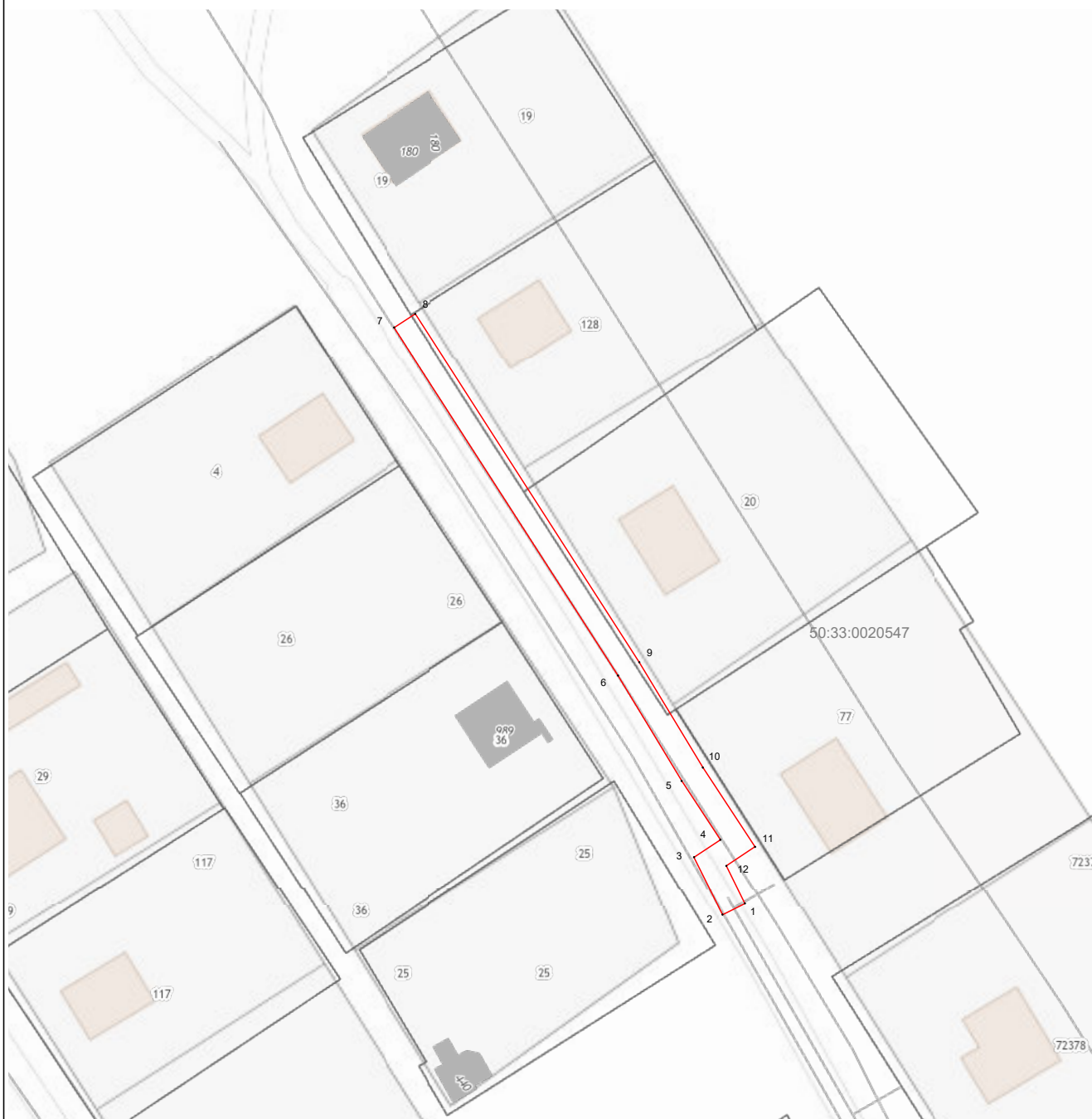
**Сведения о местоположении измененных (уточненных) границ объекта**

1. Система координат МСК-50, зона 2

## 2. Сведения о характерных точках границ объекта





Обозначение характерных точек границы	Существующие координаты, м		Измененные (уточненные) координаты, м		Метод определения координат характерной точки	Средняя квадратическая погрешность положения характерной точки (Mt), м	Описание обозначения точки на местности (при наличии)
	X	Y	X	Y			
1	2	3	4	5	6	7	8
—	—	—	—	—	—	—	—
3. Сведения о характерных точках части (частей) границы объекта							
1	2	3	4	5	6	7	8
—	—	—	—	—	—	—	—

**Раздел 4**  
**План границ объекта**



**Масштаб 1:1 000**

**Используемые условные знаки и обозначения:**

-  7 - характерная точка границы зоны
-  - граница зоны
-  - граница кадастрового квартала по сведениям ЕГРН
-  - граница земельного участка по сведения ЕГРН

Подпись \_\_\_\_\_



Дата « 6 » мая 20 24 г.

Место для оттиска печати (при наличии) лица, составившего описание местоположения границ объекта