

Сол-297865017-1



МИНИСТЕРСТВО ИМУЩЕСТВЕННЫХ ОТНОШЕНИЙ МОСКОВСКОЙ ОБЛАСТИ

## РАСПОРЯЖЕНИЕ

26 ОКТ 2021

№ 15 ВР-1949

Московская область

Об установлении публичного сервитута в интересах публичного акционерного общества «Россети Московский регион» на землях и частях земельных участков, расположенных на территории городского округа Чехов, городского округа Ступино Московской области, в целях размещения существующего объекта электросетевого хозяйства ВЛ 35 кВ «Лопасня – Поповка»

В соответствии со статьей 23, главой V.7 Земельного кодекса Российской Федерации, статьей 3.6 Федерального закона от 25.10.2001 № 137-ФЗ «О введении в действие Земельного кодекса Российской Федерации», пунктом 1.7 части 1 статьи 4, статьей 17 Закона Московской области от 07.06.1996 № 23/96-ОЗ «О регулировании земельных отношений в Московской области», Законом Московской области от 05.12.2014 № 164/2014-ОЗ «О видах объектов областного значения, подлежащих отображению на схемах территориального планирования Московской области, видах объектов местного значения муниципального района, поселения, городского округа, подлежащих отображению на схеме территориального планирования муниципального района, генеральном плане поселения, генеральном плане городского округа Московской области», Приказом Минэкономразвития России от 10.10.2018 № 542 «Об утверждении требований к форме ходатайства об установлении публичного сервитута, содержанию обоснования необходимости установления публичного сервитута», постановлением Правительства Московской области от 29.10.2007 № 842/27 «Об утверждении Положения о Министерстве имущественных отношений Московской области», на основании ходатайства публичного акционерного общества «Россети Московский регион» от 31.05.2021 № 1201/5, сводного заключения Министерства имущественных отношений Московской области от 08.10.2021 № 148-3, принимая во внимание, что порядок установления охранных зон объектов электросетевого хозяйства и особых условий использования земельных участков, расположенных в границах таких зон утверждены постановлением Правительства Российской Федерации от 24.02.2009 № 160

«О порядке установления охранных зон объектов электросетевого хозяйства и особых условий использования земельных участков, расположенных в границах

077890\*



таких зон»:

1. Установить:

- сроком на 49 (сорок девять) лет безвозмездный публичный сервитут в интересах публичного акционерного общества «Россети Московский регион» ИНН 5036065113, ОГРН 1057746555811 в целях размещения существующего объекта электросетевого хозяйства ВЛ 35 кВ «Лопасня – Поповка», с кадастровым номером 50:31:0000000:54663, находящегося в собственности публичного акционерного общества «Россети Московский регион» (запись государственной регистрации права от 29.06.2006 № 50-50-31/025/2006-281), на землях и частях земельных участков, указанных в приложении № 1 к настоящему распоряжению;

- следующий срок, в течение которого использование земельных участков и (или) расположенных на них объектов недвижимого имущества в соответствии с их разрешенным использованием будет невозможно или существенно затруднено в связи с осуществлением сервитута:

- не более 1 года;

- не более 3 месяцев в отношении земельных участков, предназначенных для жилищного строительства (в том числе индивидуального жилищного строительства), ведения личного подсобного хозяйства, садоводства, огородничества;

- следующие сроки и график проведения ремонтно-эксплуатационных работ по обслуживанию инженерного сооружения (при необходимости) в отношении земельных участков, находящихся в государственной или муниципальной собственности и не предоставленных гражданам или юридическим лицам: ежегодно с 1 января до 31 декабря.

2. Утвердить границы публичного сервитута согласно приложению № 2 к настоящему распоряжению.

3. Управлению земельной политики обеспечить (О.В. Баданова):

- направление копии настоящего распоряжения, а также сведений о лицах, являющихся правообладателями земельных участков, сведений о лицах, подавших заявления об учете их прав (обременений прав) на земельные участки, способах связи с ними, копий документов, подтверждающих права указанных лиц на земельные участки публичному акционерному обществу «Россети Московский регион» в течение пяти рабочих дней со дня принятия настоящего распоряжения;

- направление копии настоящего распоряжения правообладателям земельных участков, в отношении которых принято решение об установлении публичного сервитута, с уведомлением о вручении по почтовым адресам и адресам электронной почты, указанным в выписках из Единого государственного реестра недвижимости и в заявлениях об учете прав (обременений прав) на земельные участки в срок не более чем пять рабочих дней со дня его принятия;

- направление копии настоящего распоряжения администрации городского округа Чехов, городского округа Ступино Московской области в течение одного рабочего дня с момента его принятия.



4. Управлению оформления прав и реестра собственности (А.А. Натаров):  
- внести в реестр имущества, находящегося в собственности Московской области, сведения об установлении публичных сервитутов на частях земельных участков, находящихся в собственности Московской области, указанных в приложении № 1 к настоящему распоряжению;

- направить копию настоящего распоряжения в федеральный орган исполнительной власти, уполномоченный Правительством Российской Федерации на осуществление государственного кадастрового учета, государственной регистрации прав, ведение Единого государственного реестра недвижимости

и предоставление сведений, содержащихся в Едином государственном реестре недвижимости, в том числе с использованием единой системы межведомственного электронного взаимодействия, в срок не более чем пять рабочих дней со дня принятия настоящего распоряжения.

5. Управлению государственных предприятий, учреждений и акционерных обществ (Д.В. Малкову) обеспечить размещение (опубликование) настоящего распоряжения на сайте Министерства имущественных отношений Московской области в информационно-телекоммуникационной сети «Интернет» в течение пяти рабочих дней с момента его принятия.

6. Администрации городского округа Чехов, городского округа Ступино Московской области совместно с публичным акционерным обществом «Россети Московский регион» обеспечить опубликование настоящего распоряжения (за исключением приложений к нему) в порядке, установленном для официального опубликования (обнародования) муниципальных правовых актов уставом городского округа, в течение пяти рабочих дней со дня его принятия.

7. Публичному акционерному обществу «Россети Московский регион»:

- привести земельные участки, указанные в приложении № 1 к настоящему распоряжению, в состояние, пригодное для их использования в соответствии с разрешенным использованием, в срок не позднее чем три месяца после завершения строительства, капитального или текущего ремонта, реконструкции, эксплуатации, консервации, сноса инженерного сооружения, для размещения которого установлен публичный сервитут;

- направить в Министерство имущественных отношений Московской области подготовленные в соответствии с приложением № 2 к настоящему распоряжению сведения о границах публичного сервитута в электронном виде в формате XML в течение трех рабочих дней с момента принятия распоряжения.

8. Контроль за выполнением настоящего распоряжения оставляю за собой.

Заместитель министра  
имущественных отношений  
Московской области



С.В. Бозриков



**Приложение № 1 к распоряжению  
Минмособлимуущества  
26.10.2021 № 15BP-1979**

<b>Кадастровый номер земельного участка:</b>	<b>Муниципальный район/городской округ:</b>
50:31:0040809:608	г.о. Чехов
50:31:0040809:687	г.о. Чехов
50:31:0040809:685	г.о. Чехов
50:31:0040809:32	г.о. Чехов
50:31:0040809:33	г.о. Чехов
50:31:0040809:28	г.о. Чехов
50:31:0040809:912	г.о. Чехов
50:31:0040809:683	г.о. Чехов
50:31:0040809:919	г.о. Чехов
50:31:0040809:898	г.о. Чехов
50:31:0040809:43	г.о. Чехов
50:31:0040809:605	г.о. Чехов
50:31:0040809:887	г.о. Чехов
50:31:0040809:617	г.о. Чехов
50:31:0040810:4	г.о. Чехов
50:31:0000000:60143	г.о. Чехов
50:31:0000000:63 (50:31:0000000:33)	г.о. Чехов
50:31:0040202:9	г.о. Чехов
50:31:0040202:25	г.о. Чехов
50:31:0040202:13	г.о. Чехов
50:31:0040202:1	г.о. Чехов
50:31:0040202:15	г.о. Чехов
50:31:0060101:149	г.о. Чехов
50:31:0040202:14	г.о. Чехов
50:31:0000000:62627	г.о. Чехов
50:31:0060101:150	г.о. Чехов
50:31:0060101:151	г.о. Чехов
50:31:0060101:152	г.о. Чехов
50:31:0060101:153	г.о. Чехов
50:31:0060101:154	г.о. Чехов
50:31:0060101:155	г.о. Чехов
50:31:0060101:156	г.о. Чехов
50:31:0060101:157	г.о. Чехов
50:31:0060101:160	г.о. Чехов
50:31:0060101:159	г.о. Чехов
50:31:0060101:161	г.о. Чехов
50:31:0060101:162	г.о. Чехов
50:31:0060101:163	г.о. Чехов
50:31:0060101:158	г.о. Чехов
50:31:0060118:8	г.о. Чехов
50:31:0060118:1	г.о. Чехов
50:31:0060118:128	г.о. Чехов
50:31:0060118:186	г.о. Чехов

50:31:0060118:23	г.о. Чехов
50:31:0060118:193	г.о. Чехов
50:31:0060118:37	г.о. Чехов
50:31:0060118:44	г.о. Чехов
50:31:0060118:201	г.о. Чехов
50:31:0060118:53	г.о. Чехов
50:31:0060118:93	г.о. Чехов
50:31:0060118:132	г.о. Чехов
50:31:0060118:67	г.о. Чехов
50:31:0060118:68	г.о. Чехов
50:31:0060118:69	г.о. Чехов
50:31:0060118:70	г.о. Чехов
50:31:0060118:131	г.о. Чехов
50:31:0060118:71	г.о. Чехов
50:31:0060118:51	г.о. Чехов
50:31:0060118:112	г.о. Чехов
50:31:0060118:61	г.о. Чехов
50:31:0060118:133	г.о. Чехов
50:31:0060118:107	г.о. Чехов
50:31:0060118:73	г.о. Чехов
50:31:0060118:84	г.о. Чехов
50:31:0060118:105	г.о. Чехов
50:31:0060118:125	г.о. Чехов
50:31:0060118:99	г.о. Чехов
50:31:0060118:65	г.о. Чехов
50:31:0060117:86	г.о. Чехов
50:31:0060117:213	г.о. Чехов
50:31:0060119:1	г.о. Чехов
50:31:0060117:222	г.о. Чехов
50:31:0060117:138	г.о. Чехов
50:31:0060117:125	г.о. Чехов
50:31:0060117:221	г.о. Чехов
50:31:0060117:40	г.о. Чехов
50:31:0060117:223	г.о. Чехов
50:31:0060117:198	г.о. Чехов
50:31:0060117:273	г.о. Чехов
50:31:0060117:220	г.о. Чехов
50:31:0060122:443	г.о. Чехов
50:31:0060122:42	г.о. Чехов
50:31:0000000:59745	г.о. Чехов
50:31:0060122:154	г.о. Чехов
50:31:0060122:87	г.о. Чехов
50:31:0060123:322	г.о. Чехов
50:31:0060123:159	г.о. Чехов
50:31:0060123:61	г.о. Чехов
50:31:0060123:321	г.о. Чехов
50:31:0060123:156	г.о. Чехов
50:31:0060123:147	г.о. Чехов
50:31:0060123:104	г.о. Чехов
50:31:0060123:139	г.о. Чехов

50:31:0060123:319	г.о. Чехов
50:31:0060123:129	г.о. Чехов
50:31:0060123:91	г.о. Чехов
50:31:0060123:125	г.о. Чехов
50:31:0060123:320	г.о. Чехов
50:31:0000000:317	г.о. Чехов
50:31:0060127:9	г.о. Чехов
50:31:0060127:7	г.о. Чехов
50:31:0060127:6	г.о. Чехов
50:31:0060102:54	г.о. Чехов
50:31:0060102:1766	г.о. Чехов
50:31:0060102:467	г.о. Чехов
50:31:0060102:1887	г.о. Чехов
50:31:0060102:1888	г.о. Чехов
50:31:0060102:1889	г.о. Чехов
50:31:0060102:1897	г.о. Чехов
50:31:0060102:1898	г.о. Чехов
50:31:0060102:1899	г.о. Чехов
50:31:0060102:1900	г.о. Чехов
50:31:0060301:4	г.о. Чехов
50:31:0060303:181	г.о. Чехов
50:31:0060303:18	г.о. Чехов
50:31:0060303:579	г.о. Чехов
50:31:0060303:577	г.о. Чехов
50:31:0060303:578	г.о. Чехов
50:31:0060303:182	г.о. Чехов
50:31:0060303:7	г.о. Чехов
50:31:0060303:576	г.о. Чехов
50:31:0060303:218	г.о. Чехов
50:31:0060303:219	г.о. Чехов
50:31:0060303:6	г.о. Чехов
50:31:0060303:127	г.о. Чехов
50:31:0060303:469	г.о. Чехов
50:31:0060303:467	г.о. Чехов
50:31:0060303:44	г.о. Чехов
50:31:0060303:183	г.о. Чехов
50:31:0060303:84	г.о. Чехов
50:31:0060304:584	г.о. Чехов
50:31:0060304:1484	г.о. Чехов
50:31:0060304:691	г.о. Чехов
50:31:0060304:585	г.о. Чехов
50:31:0060304:566	г.о. Чехов
50:31:0060304:692	г.о. Чехов
50:31:0060304:697	г.о. Чехов
50:31:0060304:698	г.о. Чехов
50:31:0060304:703	г.о. Чехов
50:31:0060304:704	г.о. Чехов
50:31:0060304:743	г.о. Чехов
50:31:0060304:744	г.о. Чехов
50:31:0060304:793	г.о. Чехов



50:31:0060304:794	г.о. Чехов
50:31:0060304:710	г.о. Чехов
50:31:0060304:711	г.о. Чехов
50:31:0060304:779	г.о. Чехов
50:31:0060304:780	г.о. Чехов
50:31:0060304:1477	г.о. Чехов
50:31:0060304:1478	г.о. Чехов
50:31:0060304:1502	г.о. Чехов
50:31:0060304:661	г.о. Чехов
50:31:0060304:673	г.о. Чехов
50:31:0060304:754	г.о. Чехов
50:31:0060304:770	г.о. Чехов
50:31:0060304:659	г.о. Чехов
50:31:0060304:660	г.о. Чехов
50:31:0060304:718	г.о. Чехов
50:31:0060304:719	г.о. Чехов
50:31:0060304:720	г.о. Чехов
50:31:0060304:739	г.о. Чехов
50:31:0000000:585	г.о. Чехов
50:31:0060304:591	г.о. Чехов
50:31:0060304:485	г.о. Чехов
50:31:0060304:486	г.о. Чехов
50:31:0060304:1803	г.о. Чехов
50:31:0060304:1802	г.о. Чехов
50:31:0060304:534	г.о. Чехов
50:31:0060304:502	г.о. Чехов
50:31:0060304:503	г.о. Чехов
50:31:0060304:519	г.о. Чехов
50:31:0060364:77	г.о. Чехов
50:31:0060364:109	г.о. Чехов
50:31:0060364:140	г.о. Чехов
50:31:0060364:83	г.о. Чехов
50:31:0060364:61	г.о. Чехов
50:31:0060364:100	г.о. Чехов
50:31:0060364:165	г.о. Чехов
50:31:0060364:112	г.о. Чехов
50:31:0060364:113	г.о. Чехов
50:31:0060305:298	г.о. Чехов
50:31:0060364:108	г.о. Чехов
50:31:0060366:133	г.о. Чехов
50:31:0060366:210	г.о. Чехов
50:31:0060366:57	г.о. Чехов
50:31:0060366:203	г.о. Чехов
50:31:0060366:231	г.о. Чехов
50:31:0060366:19	г.о. Чехов
50:31:0060366:90	г.о. Чехов
50:31:0060366:124	г.о. Чехов
50:31:0060102:1759	г.о. Чехов
50:31:0060366:120	г.о. Чехов
50:31:0060366:92	г.о. Чехов

50:31:0060366:142	г.о. Чехов
50:31:0060366:122	г.о. Чехов
50:31:0060366:221	г.о. Чехов
50:31:0060366:295	г.о. Чехов
50:31:0060366:241	г.о. Чехов
50:31:0060305:279	г.о. Чехов
50:31:0060366:220	г.о. Чехов
50:31:0060366:218	г.о. Чехов
50:31:0060305:224	г.о. Чехов
50:31:0060366:140	г.о. Чехов
50:31:0060366:158	г.о. Чехов
50:31:0060366:114	г.о. Чехов
50:31:0060366:22	г.о. Чехов
50:31:0060366:266	г.о. Чехов
50:31:0060145:224	г.о. Чехов
50:31:0060366:79	г.о. Чехов
50:31:0060366:244	г.о. Чехов
50:31:0060366:80	г.о. Чехов
50:31:0060366:171	г.о. Чехов
50:31:0060366:118	г.о. Чехов
50:31:0060366:232	г.о. Чехов
50:31:0060366:129	г.о. Чехов
50:31:0060366:284	г.о. Чехов
50:31:0060366:217	г.о. Чехов
50:31:0060366:283	г.о. Чехов
50:31:0060366:230	г.о. Чехов
50:31:0060366:113	г.о. Чехов
50:31:0060366:237	г.о. Чехов
50:31:0060366:35	г.о. Чехов
50:31:0060366:127	г.о. Чехов
50:31:0060366:307	г.о. Чехов
50:31:0060366:253	г.о. Чехов
50:31:0060364:142	г.о. Чехов
50:31:0000000:57687	г.о. Чехов
50:31:0060366:3	г.о. Чехов
50:31:0062701:40	г.о. Чехов
50:31:0060358:47	г.о. Чехов
50:31:0060305:39	г.о. Чехов
50:31:0060358:478	г.о. Чехов
50:31:0060358:96	г.о. Чехов
50:31:0060358:43	г.о. Чехов
50:31:0060303:494	г.о. Чехов
50:31:0060364:118	г.о. Чехов
50:31:0060358:44	г.о. Чехов
50:31:0060304:1530	г.о. Чехов
50:31:0060304:1807	г.о. Чехов
50:31:0060304:3078	г.о. Чехов
50:31:0060304:3079	г.о. Чехов
50:31:0060304:3080	г.о. Чехов
50:31:0060304:3081	г.о. Чехов



50:31:0060304:3084	г.о. Чехов
50:31:0060304:3085	г.о. Чехов
50:31:0060304:3088	г.о. Чехов
50:31:0060304:3089	г.о. Чехов
50:31:0060304:3091	г.о. Чехов
50:31:0060304:3092	г.о. Чехов
50:31:0060304:3094	г.о. Чехов
50:31:0060304:3095	г.о. Чехов
50:31:0060304:3096	г.о. Чехов
50:31:0060304:3098	г.о. Чехов
50:31:0060304:1516	г.о. Чехов
50:31:0060304:311	г.о. Чехов
50:31:0060304:1517	г.о. Чехов
50:31:0060304:1175	г.о. Чехов
50:31:0060304:1176	г.о. Чехов
50:31:0060304:1178	г.о. Чехов
50:31:0060304:1788	г.о. Чехов
50:31:0060304:1789	г.о. Чехов
50:31:0060304:1184	г.о. Чехов
50:31:0060304:317	г.о. Чехов
50:31:0060304:1186	г.о. Чехов
50:31:0060304:1515	г.о. Чехов
50:31:0060304:1188	г.о. Чехов
50:31:0060304:1190	г.о. Чехов
50:31:0060304:1192	г.о. Чехов
50:31:0060304:1194	г.о. Чехов
50:31:0060304:1196	г.о. Чехов
50:31:0060304:1507	г.о. Чехов
50:31:0060304:1456	г.о. Чехов
50:31:0060304:1198	г.о. Чехов
50:31:0060304:1532	г.о. Чехов
50:31:0060304:1508	г.о. Чехов
50:31:0060304:1531	г.о. Чехов
50:31:0060304:1200	г.о. Чехов
50:31:0060304:1113	г.о. Чехов
50:31:0060304:1202	г.о. Чехов
50:31:0060304:1115	г.о. Чехов
50:31:0060304:1204	г.о. Чехов
50:31:0060304:1117	г.о. Чехов
50:31:0060304:1206	г.о. Чехов
50:31:0060304:1119	г.о. Чехов
50:31:0060304:1208	г.о. Чехов
50:31:0060304:1121	г.о. Чехов
50:31:0060304:1509	г.о. Чехов
50:31:0060304:1210	г.о. Чехов
50:31:0060304:1123	г.о. Чехов
50:31:0060304:1212	г.о. Чехов
50:31:0060304:1125	г.о. Чехов
50:31:0060304:1214	г.о. Чехов
50:31:0060304:1127	г.о. Чехов



50:31:0060304:2999	г.о. Чехов
50:31:0060304:1129	г.о. Чехов
50:31:0060304:3000	г.о. Чехов
50:31:0060304:1131	г.о. Чехов
50:31:0060304:1017	г.о. Чехов
50:31:0060304:1133	г.о. Чехов
50:31:0060304:1512	г.о. Чехов
50:31:0060304:2962	г.о. Чехов
50:31:0060304:1135	г.о. Чехов
50:31:0060304:1222	г.о. Чехов
50:31:0060304:1137	г.о. Чехов
50:31:0060304:1139	г.о. Чехов
50:31:0060304:1224	г.о. Чехов
50:31:0060304:1141	г.о. Чехов
50:31:0060304:1226	г.о. Чехов
50:31:0060304:1143	г.о. Чехов
50:31:0060304:1228	г.о. Чехов
50:31:0060304:1145	г.о. Чехов
50:31:0060304:1230	г.о. Чехов
50:31:0060304:1147	г.о. Чехов
50:31:0060304:1510	г.о. Чехов
50:31:0060304:1232	г.о. Чехов
50:31:0060304:1149	г.о. Чехов
50:31:0060304:1234	г.о. Чехов
50:31:0060304:1151	г.о. Чехов
50:31:0060304:1235	г.о. Чехов
50:31:0060304:1153	г.о. Чехов
50:31:0060304:1236	г.о. Чехов
50:31:0060304:1155	г.о. Чехов
50:31:0060304:1237	г.о. Чехов
50:31:0060304:1157	г.о. Чехов
50:31:0060304:1158	г.о. Чехов
50:31:0060304:1511	г.о. Чехов
50:31:0060304:1320	г.о. Чехов
50:31:0060901:793	г.о. Чехов
50:31:0060304:1321	г.о. Чехов
50:31:0060901:792	г.о. Чехов
50:31:0060901:791	г.о. Чехов
50:31:0060901:178	г.о. Чехов
50:31:0060901:221	г.о. Чехов
50:31:0000000:1245	г.о. Чехов
50:31:0060901:177	г.о. Чехов
50:31:0060901:77	г.о. Чехов
50:31:0060901:754	г.о. Чехов
50:31:0060901:199	г.о. Чехов
50:31:0060901:195	г.о. Чехов
50:31:0060901:753	г.о. Чехов
50:31:0060902:176	г.о. Чехов
50:31:0060902:185	г.о. Чехов
50:31:0000000:62595	г.о. Чехов



50:31:0060901:222	г.о. Чехов
50:31:0060901:91	г.о. Чехов
50:31:0060304:830	г.о. Чехов
50:31:0060304:828	г.о. Чехов
50:31:0060304:829	г.о. Чехов
50:31:0060304:831	г.о. Чехов
50:31:0060304:1461	г.о. Чехов
50:31:0060304:1460	г.о. Чехов
50:31:0060304:1470	г.о. Чехов
50:31:0060304:1464	г.о. Чехов
50:31:0060304:1465	г.о. Чехов
50:31:0060304:1468	г.о. Чехов
50:31:0060304:1462	г.о. Чехов
50:31:0060304:1529	г.о. Чехов
50:31:0060304:234	г.о. Чехов
50:31:0060304:1471	г.о. Чехов
50:31:0060304:1472	г.о. Чехов
50:31:0060304:1473	г.о. Чехов
50:31:0060304:1474	г.о. Чехов
50:31:0060304:256	г.о. Чехов
50:31:0060304:424	г.о. Чехов
50:31:0060304:419	г.о. Чехов
50:31:0060304:420	г.о. Чехов
50:31:0060304:421	г.о. Чехов
50:31:0060304:422	г.о. Чехов
50:31:0060304:1459	г.о. Чехов
50:31:0060304:374	г.о. Чехов
50:31:0060304:1466	г.о. Чехов
50:31:0060313:574	г.о. Чехов
50:31:0000000:63283	г.о. Чехов
50:31:0060313:573	г.о. Чехов
50:31:0060313:572	г.о. Чехов
50:31:0060313:577	г.о. Чехов
50:31:0060313:578	г.о. Чехов
50:31:0060313:579	г.о. Чехов
50:31:0060313:580	г.о. Чехов
50:31:0060313:571	г.о. Чехов
50:31:0060313:581	г.о. Чехов
50:31:0060313:2	г.о. Чехов
50:31:0060313:35	г.о. Чехов
50:31:0060313:576	г.о. Чехов
50:31:0060313:264	г.о. Чехов
50:31:0060313:575	г.о. Чехов
50:31:0060313:108	г.о. Чехов
50:31:0060313:1165	г.о. Чехов
50:31:0060313:1436	г.о. Чехов
50:31:0060313:3843	г.о. Чехов
50:31:0060313:1437	г.о. Чехов
50:31:0060313:1438	г.о. Чехов
50:31:0060313:498	г.о. Чехов



50:31:0060304:426	г.о. Чехов
50:31:0060304:433	г.о. Чехов
50:31:0060304:431	г.о. Чехов
50:31:0060304:432	г.о. Чехов
50:31:0060304:260	г.о. Чехов
50:31:0060304:430	г.о. Чехов
50:31:0000000:63194	г.о. Чехов
50:31:0060304:1467	г.о. Чехов
50:31:0060304:428	г.о. Чехов
50:31:0060304:429	г.о. Чехов
50:31:0060304:1658	г.о. Чехов
50:31:0060304:1463	г.о. Чехов
50:31:0040202	г.о. Чехов
50:31:0040809	г.о. Чехов
50:31:0040810	г.о. Чехов
50:31:0060101	г.о. Чехов
50:31:0060102	г.о. Чехов
50:31:0060113	г.о. Чехов
50:31:0060114	г.о. Чехов
50:31:0060117	г.о. Чехов
50:31:0060118	г.о. Чехов
50:31:0060122	г.о. Чехов
50:31:0060123	г.о. Чехов
50:31:0060127	г.о. Чехов
50:31:0060134	г.о. Чехов
50:31:0060301	г.о. Чехов
50:31:0060303	г.о. Чехов
50:31:0060304	г.о. Чехов
50:31:0060313	г.о. Чехов
50:31:0060358	г.о. Чехов
50:31:0060364	г.о. Чехов
50:31:0060365	г.о. Чехов
50:31:0060366	г.о. Чехов
50:31:0060901	г.о. Чехов
50:33:0010158	г.о. Ступино



**ОПИСАНИЕ МЕСТОПОЛОЖЕНИЯ ГРАНИЦ**

**Публичный сервитут в целях размещения существующего объекта электросетевого хозяйства "ВЛ 35 кВ Лопасня – Поповка"**

(наименование объекта, местоположение границ которого описано  
(далее - объект))

**Раздел 1**

**Сведения об объекте**

Сведения об объекте		
N п/п	Характеристики объекта	Описание характеристик
1	2	3
1	Местоположение объекта	Московская область, городской округ Чехов, городской округ Ступино
2	Площадь объекта +/- величина погрешности определения площади (Р +/- Дельта Р)	613765 кв. м ± 274 кв.
3	Иные характеристики объекта	Публичный сервитут в целях размещения существующего объекта электросетевого хозяйства "ВЛ 35 кВ Лопасня – Поповка" сроком действия 49 лет в интересах Публичного акционерного общества «Россети Московский регион»

<b>Местоположение публичного сервитута: Московская область, городской округ Чехов, городской округ Ступино</b>			
<b>Система координат</b>		<b>МСК-50, 2 зона</b>	
<b>Метод определения координат</b>		<b>Аналитический</b>	
<b>Обозначение характерных точек границ публичного сервитута</b>	<b>Координаты, м</b>		
	<b>X</b>	<b>Y</b>	<b>Средняя квадратическая погрешность положения характерных точек (Mt), м</b>
<b>1</b>	<b>2</b>	<b>3</b>	<b>4</b>
1	401411.62	2190724.04	0.10
2	401427.00	2190680.33	0.10
3	401473.29	2190551.75	0.10
4	401523.43	2190408.89	0.10
5	401572.95	2190269.34	0.10
6	401622.61	2190129.43	0.10
7	401674.90	2189981.11	0.10
8	401722.98	2189846.86	0.10
9	401768.67	2189716.92	0.10
10	401814.85	2189586.09	0.10
11	401862.78	2189450.65	0.10
12	401908.71	2189318.78	0.10
13	401878.81	2189159.56	0.10
14	401847.31	2189000.41	0.10
15	401810.64	2188813.37	0.10
16	401786.84	2188692.21	0.10
17	401752.32	2188515.95	0.10
18	401720.16	2188352.05	0.10
19	401688.30	2188189.99	0.10
20	401656.09	2188025.41	0.10
21	401624.29	2187864.33	0.10
22	401594.37	2187711.97	0.10
23	401563.53	2187553.58	0.10
24	401538.02	2187424.06	0.10
25	401423.58	2187344.84	0.10
26	401299.63	2187259.58	0.10
27	401239.73	2187218.25	0.10
28	401183.02	2187179.11	0.10
29	401065.48	2187097.64	0.10
30	400921.40	2186998.30	0.10
31	400816.30	2186900.81	0.10
32	400812.35	2186848.87	0.10
33	400808.61	2186799.66	0.10
34	400808.27	2186795.19	0.10
35	400807.57	2186785.76	0.10
36	400807.22	2186781.35	0.10
37	400806.08	2186766.37	0.10
38	400805.32	2186756.65	0.10



39	400802.64	2186721.13	0.10
40	400803.63	2186713.03	0.10
41	400805.02	2186701.69	0.10
42	400824.24	2186544.41	0.10
43	400805.39	2186546.12	0.10
44	400837.49	2186532.52	0.10
45	400821.29	2186493.01	0.10
46	400863.56	2186515.78	0.10
47	400842.12	2186683.24	0.10
48	400841.16	2186690.74	0.10
49	400837.14	2186722.19	0.10
50	400840.05	2186763.64	0.10
51	400840.66	2186772.37	0.10
52	400841.52	2186784.70	0.10
53	400842.11	2186793.08	0.10
54	400842.55	2186799.34	0.10
55	400845.42	2186840.17	0.10
56	400848.43	2186883.14	0.10
57	400943.53	2186971.05	0.10
58	401084.24	2187070.78	0.10
59	401201.77	2187151.95	0.10
60	401245.55	2187182.18	0.10
61	401318.35	2187232.40	0.10
62	401442.31	2187317.66	0.10
63	401567.88	2187404.34	0.10
64	401595.91	2187547.23	0.10
65	401627.06	2187706.01	0.10
66	401656.77	2187858.32	0.10
67	401688.47	2188019.06	0.10
68	401720.68	2188183.62	0.10
69	401752.54	2188345.70	0.10
70	401784.70	2188509.58	0.10
71	401819.22	2188685.86	0.10
72	401843.15	2188807.69	0.10
73	401879.45	2188994.02	0.10
74	401910.47	2189153.28	0.10
75	401943.46	2189321.43	0.10
76	401893.78	2189461.62	0.10
77	401845.92	2189596.92	0.10
78	401799.74	2189727.71	0.10
79	401753.47	2189857.80	0.10
80	401706.00	2189992.13	0.10
81	401653.52	2190140.40	0.10
82	401604.06	2190280.38	0.10
83	401554.54	2190419.88	0.10
84	401504.21	2190562.88	0.10
85	401458.12	2190691.71	0.10
86	401453.38	2190705.30	0.10
1	401411.62	2190724.04	0.10

87	396324.88	2198492.41	0.10
88	396428.67	2198523.93	0.10
89	396616.43	2198584.66	0.10
90	396759.13	2198629.74	0.10
91	396892.24	2198671.63	0.10
92	397025.53	2198713.56	0.10
93	397166.31	2198758.27	0.10
94	397270.02	2198630.57	0.10
95	397368.77	2198509.52	0.10
96	397464.60	2198392.31	0.10
97	397563.63	2198270.94	0.10
98	397661.55	2198151.14	0.10
99	397762.11	2198028.34	0.10
100	397859.79	2197908.45	0.10
101	397962.49	2197783.13	0.10
102	398057.70	2197666.45	0.10
103	398155.67	2197546.65	0.10
104	398252.13	2197428.63	0.10
105	398342.40	2197317.90	0.10
106	398420.41	2197160.30	0.10
107	398494.68	2197010.21	0.10
108	398567.71	2196862.70	0.10
109	398641.28	2196713.36	0.10
110	398715.48	2196563.06	0.10
111	398788.68	2196414.72	0.10
112	398862.66	2196265.43	0.10
113	398936.58	2196115.36	0.10
114	399009.87	2195965.75	0.10
115	399083.31	2195815.93	0.10
116	399156.48	2195666.23	0.10
117	399228.99	2195517.56	0.10
118	399303.12	2195365.69	0.10
119	399376.63	2195215.62	0.10
120	399449.52	2195066.56	0.10
121	399527.92	2194905.80	0.10
122	399596.16	2194767.64	0.10
123	399670.07	2194615.81	0.10
124	399740.76	2194471.40	0.10
125	399815.59	2194317.88	0.10
126	399875.66	2194193.44	0.10
127	399947.51	2194044.80	0.10
128	400022.78	2193891.68	0.10
129	400093.88	2193744.73	0.10
130	400102.68	2193726.67	0.10
131	400112.67	2193706.21	0.10
132	400167.75	2193593.31	0.10
133	400228.96	2193467.77	0.10
134	400291.66	2193338.96	0.10



135	400353.93	2193211.03	0.10
136	400415.10	2193085.62	0.10
137	400477.44	2192958.48	0.10
138	400525.69	2192858.95	0.10
139	400526.88	2192856.51	0.10
140	400550.77	2192807.14	0.10
141	400616.01	2192673.27	0.10
142	400681.41	2192539.97	0.10
143	400745.31	2192408.83	0.10
144	400811.88	2192272.06	0.10
145	400876.94	2192138.47	0.10
146	400942.14	2192004.61	0.10
147	401006.87	2191871.67	0.10
148	401067.50	2191700.08	0.10
149	401096.02	2191619.47	0.10
150	401101.24	2191604.71	0.10
151	401118.07	2191557.16	0.10
152	401168.21	2191415.80	0.10
153	401219.94	2191269.17	0.10
154	401269.57	2191127.96	0.10
155	401320.75	2190983.64	0.10
156	401373.67	2190831.88	0.10
157	401384.15	2190802.12	0.10
158	401418.94	2190789.64	0.10
159	401424.78	2190787.33	0.10
160	401405.28	2190843.26	0.10
161	401351.76	2190994.37	0.10
162	401300.68	2191138.95	0.10
163	401250.85	2191279.88	0.10
164	401199.19	2191426.44	0.10
165	401148.94	2191568.18	0.10
166	401106.77	2191687.91	0.10
167	401101.61	2191702.57	0.10
168	401098.62	2191711.07	0.10
169	401037.40	2191884.60	0.10
170	400971.81	2192019.04	0.10
171	400906.51	2192153.07	0.10
172	400841.33	2192286.49	0.10
173	400774.74	2192423.12	0.10
174	400710.79	2192554.31	0.10
175	400645.67	2192687.78	0.10
176	400580.44	2192821.57	0.10
177	400542.44	2192899.60	0.10
178	400541.22	2192902.09	0.10
179	400506.87	2192972.61	0.10
180	400444.76	2193100.10	0.10
181	400383.59	2193225.49	0.10
182	400321.34	2193353.39	0.10
183	400258.62	2193482.22	0.10

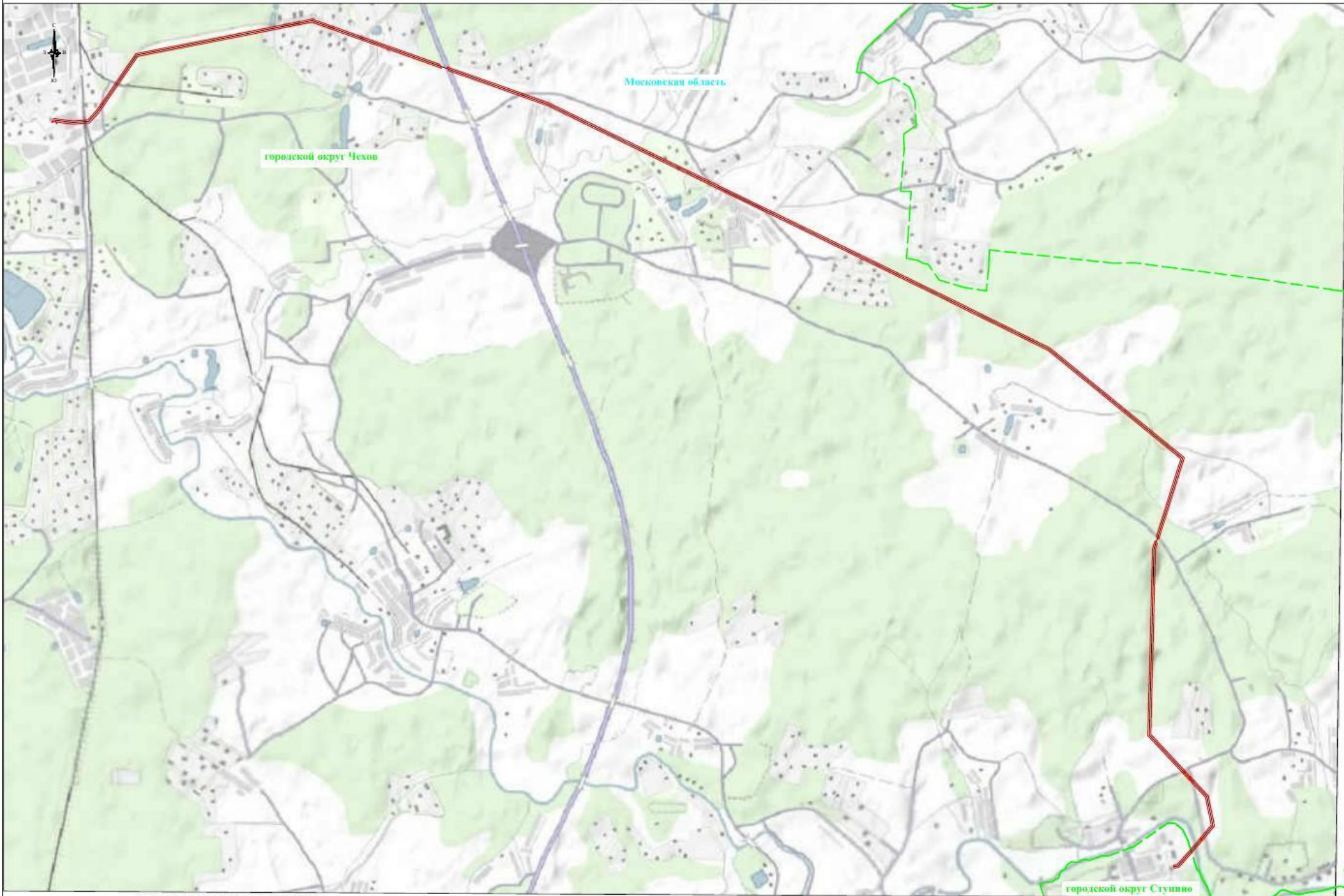
184	400197.41	2193607.77	0.10
185	400147.06	2193711.01	0.10
186	400136.77	2193732.12	0.10
187	400123.59	2193759.11	0.10
188	400052.05	2193906.00	0.10
189	399977.12	2194059.00	0.10
190	399904.79	2194207.27	0.10
191	399844.93	2194332.04	0.10
192	399770.01	2194485.53	0.10
193	399699.36	2194630.08	0.10
194	399625.15	2194781.98	0.10
195	399557.57	2194920.32	0.10
196	399478.97	2195081.04	0.10
197	399406.09	2195230.21	0.10
198	399362.72	2195318.93	0.10
199	399353.45	2195337.89	0.10
200	399332.76	2195380.19	0.10
201	399258.49	2195532.00	0.10
202	399185.95	2195680.61	0.10
203	399112.66	2195830.41	0.10
204	399039.50	2195980.25	0.10
205	398966.19	2196129.91	0.10
206	398892.20	2196279.98	0.10
207	398818.27	2196429.34	0.10
208	398745.07	2196577.68	0.10
209	398670.87	2196727.96	0.10
210	398597.30	2196877.29	0.10
211	398524.25	2197024.82	0.10
212	398449.98	2197174.94	0.10
213	398370.32	2197335.89	0.10
214	398277.59	2197449.27	0.10
215	398181.06	2197567.38	0.10
216	398083.04	2197687.32	0.10
217	397987.88	2197803.77	0.10
218	397885.35	2197929.32	0.10
219	397787.47	2198049.17	0.10
220	397687.10	2198172.01	0.10
221	397589.19	2198291.81	0.10
222	397490.16	2198413.18	0.10
223	397394.33	2198530.40	0.10
224	397295.59	2198651.42	0.10
225	397177.41	2198796.14	0.10
226	397015.60	2198745.01	0.10
227	396882.25	2198703.01	0.10
228	396749.21	2198661.21	0.10
229	396606.38	2198616.11	0.10
230	396418.79	2198555.41	0.10
231	396296.32	2198518.24	0.10
87	396324.88	2198492.41	0.10



232	393757.20	2198773.94	0.10
233	393819.06	2198716.01	0.10
234	393950.86	2198593.04	0.10
235	394067.37	2198484.17	0.10
236	394159.33	2198398.27	0.10
237	394322.35	2198402.61	0.10
238	394478.90	2198406.03	0.10
239	394634.86	2198410.16	0.10
240	394790.99	2198414.13	0.10
241	394945.35	2198418.22	0.10
242	395101.04	2198422.19	0.10
243	395257.71	2198426.39	0.10
244	395414.46	2198430.25	0.10
245	395570.92	2198434.01	0.10
246	395727.25	2198438.08	0.10
247	395884.04	2198442.07	0.10
248	396040.39	2198445.93	0.10
249	396188.22	2198449.48	0.10
250	396273.84	2198476.54	0.10
251	396259.88	2198489.17	0.10
252	396244.84	2198502.05	0.10
253	396182.74	2198482.51	0.10
254	396039.59	2198478.93	0.10
255	395883.20	2198475.07	0.10
256	395726.41	2198471.07	0.10
257	395570.08	2198467.01	0.10
258	395413.67	2198463.25	0.10
259	395256.85	2198459.39	0.10
260	395100.18	2198455.19	0.10
261	394944.49	2198451.19	0.10
262	394790.13	2198447.11	0.10
263	394634.00	2198443.13	0.10
264	394478.10	2198439.02	0.10
265	394321.38	2198435.33	0.10
266	394171.99	2198431.61	0.10
267	394089.90	2198508.28	0.10
268	393973.32	2198617.18	0.10
269	393841.59	2198740.12	0.10
270	393771.13	2198806.12	0.10
232	393757.20	2198773.94	0.10
271	393667.88	2198857.04	0.10
272	393731.70	2198797.82	0.10
273	393748.65	2198781.96	0.10
274	393762.58	2198814.12	0.10
275	393754.23	2198821.93	0.10
276	393733.41	2198841.39	0.10
271	393667.88	2198857.04	0.10

277	393051.93	2198975.87	0.10
278	393071.05	2198991.88	0.10
279	393186.66	2199088.68	0.10
280	393335.15	2199057.76	0.10
281	393487.67	2199025.80	0.10
282	393629.40	2198892.75	0.10
283	393654.54	2198869.43	0.10
284	393719.85	2198854.13	0.10
285	393652.23	2198917.23	0.10
286	393503.49	2199056.22	0.10
287	393341.90	2199090.07	0.10
288	393178.22	2199124.15	0.10
289	393049.88	2199017.19	0.10
290	393015.58	2198988.48	0.10
277	393051.93	2198975.87	0.10
291	393007.62	2198981.78	0.10
292	392944.85	2198929.14	0.10
293	392917.40	2198904.71	0.10
294	392877.31	2198869.04	0.10
295	392838.77	2198834.74	0.10
296	392726.69	2198734.60	0.10
297	392719.29	2198686.31	0.10
298	392751.31	2198676.91	0.10
299	392756.49	2198717.14	0.10
300	392860.73	2198810.11	0.10
301	392929.87	2198871.65	0.10
302	392955.42	2198894.41	0.10
303	392966.43	2198904.18	0.10
304	393042.00	2198967.54	0.10
305	393043.98	2198969.20	0.10
291	393007.62	2198981.78	0.10





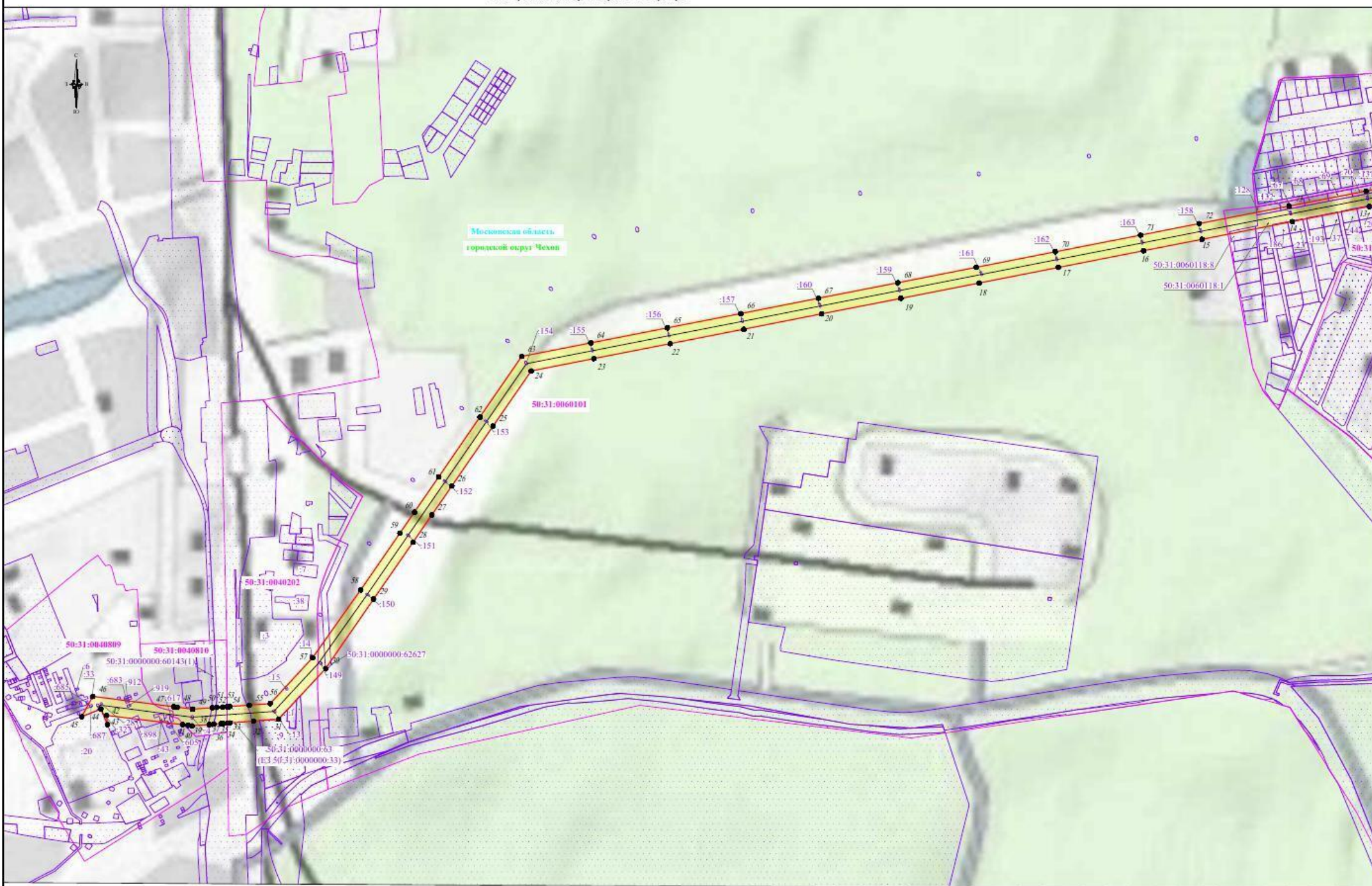
Используемые условные знаки и обозначения:

— обозначение границы публичного сервитута

— обозначение линии электропередачи

— обозначение границ населенных пунктов



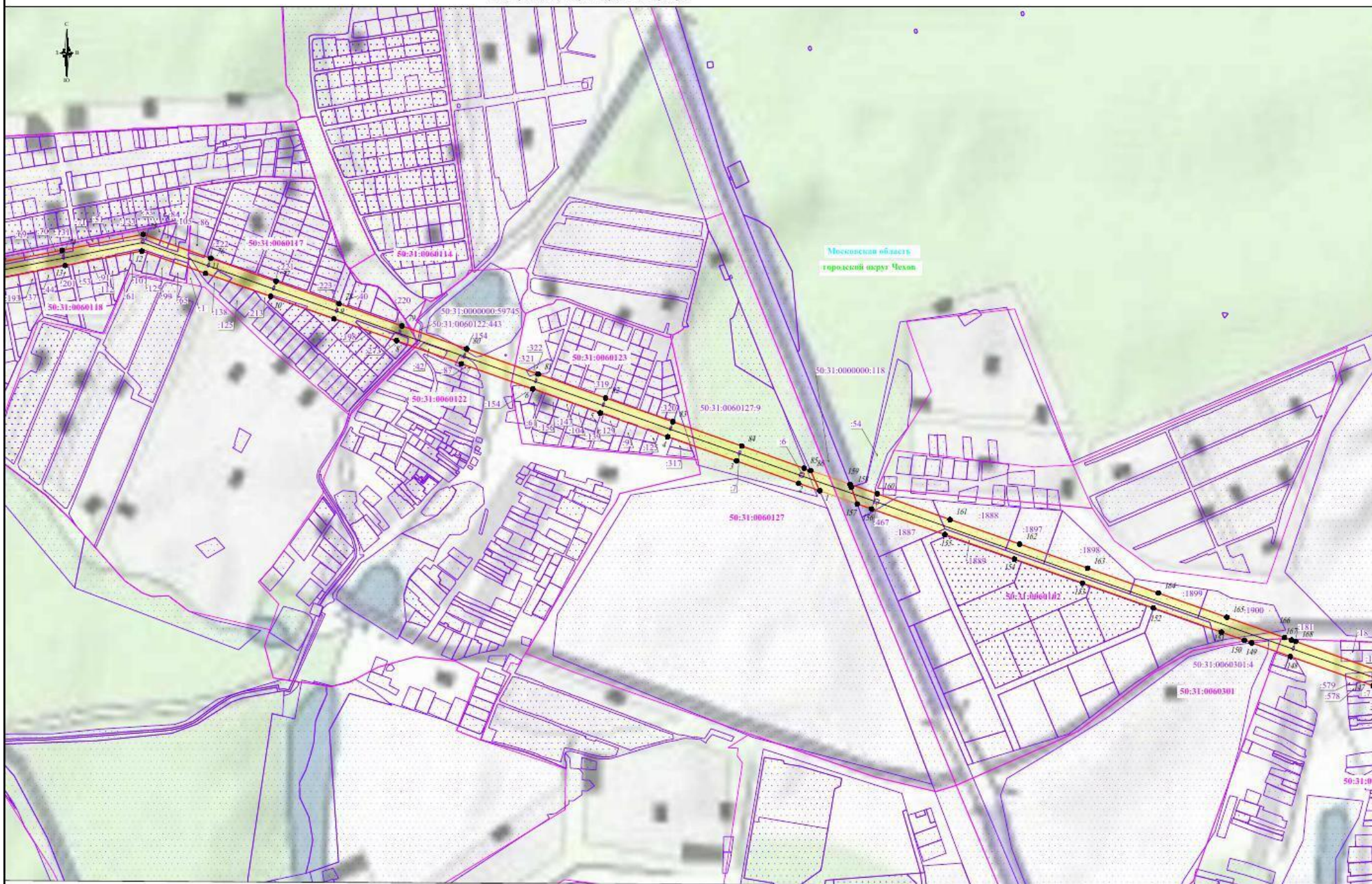


**Используемые условные знаки и обозначения:**

- обозначение границы публичного сервитута
- обозначение границы земельного участка
- обозначение границы кадастрового квартала
- обозначение линии электропередачи
- обозначение границы охранной зоны линии электропередачи
- 50:31:0060101 - обозначение характерной точки границы публичного сервитута
- 50:31:0060101-4 - обозначение номера кадастрового квартала
- 50:31:0060101-4 - обозначение кадастрового номера земельного участка

Масштаб 1:5000





Московская область  
городской округ Чехов

**Используемые условные знаки и обозначения:**

- обозначение границы публичного сервитута
- обозначение границы земельного участка
- обозначение границы кадастрового квартала
- обозначение линии электропередачи
- обозначение границы охранной зоны линии электропередачи
- 50:31:0060101 - обозначение характерной точки границы публичного сервитута
- 50:31:0060101-4 - обозначение номера кадастрового квартала
- 50:31:0060101-4 - обозначение кадастрового номера земельного участка
- 50:31:0060101-4 - обозначение кадастрового номера земельного участка

Масштаб 1:5000





Московская область  
горно-лесной округ Чехов

**Используемые условные знаки и обозначения:**

- обозначение границы публичного сервитута
- обозначение границы земельного участка
- обозначение границы кадастрового квартала
- обозначение линии электропередачи
- обозначение границы охранной зоны линии электропередачи
- 50:31:0060101 - обозначение характерной точки границы публичного сервитута
- 50:31:0060101-4 - обозначение номера кадастрового квартала
- 50:31:0060101-4 - обозначение кадастрового номера земельного участка

Масштаб 1:5000





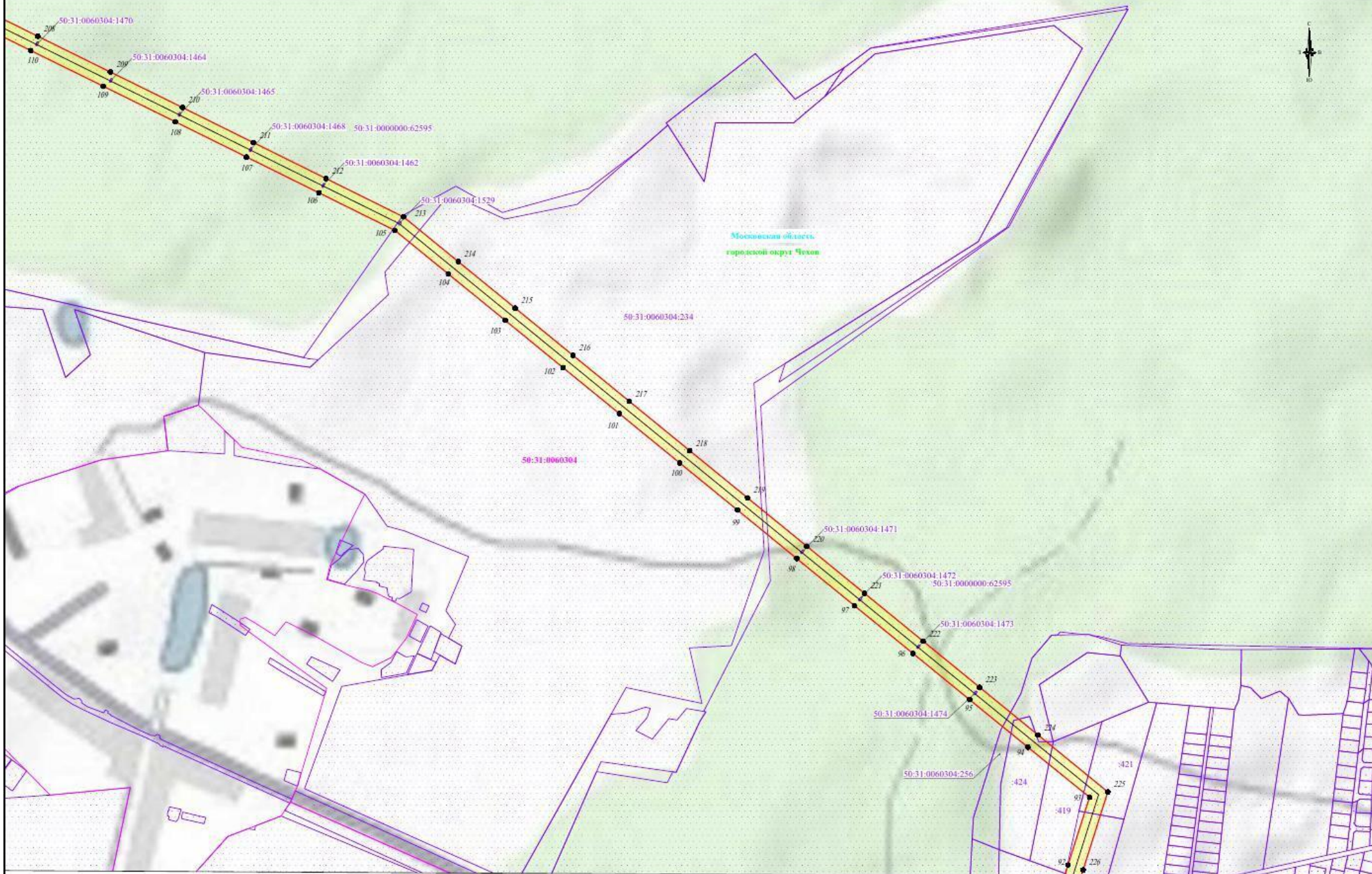
Используемые условные знаки и обозначения:

- обозначение границы публичного сервитута
- обозначение границы земельного участка
- обозначение границы кадастрового квартала
- обозначение линии электропередачи

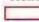
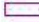
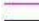
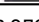
- обозначение границы охранной зоны линии электропередачи
- обозначение характерной точки границы публичного сервитута
- обозначение номера кадастрового квартала
- обозначение кадастрового номера земельного участка





Масштаб 1:5000





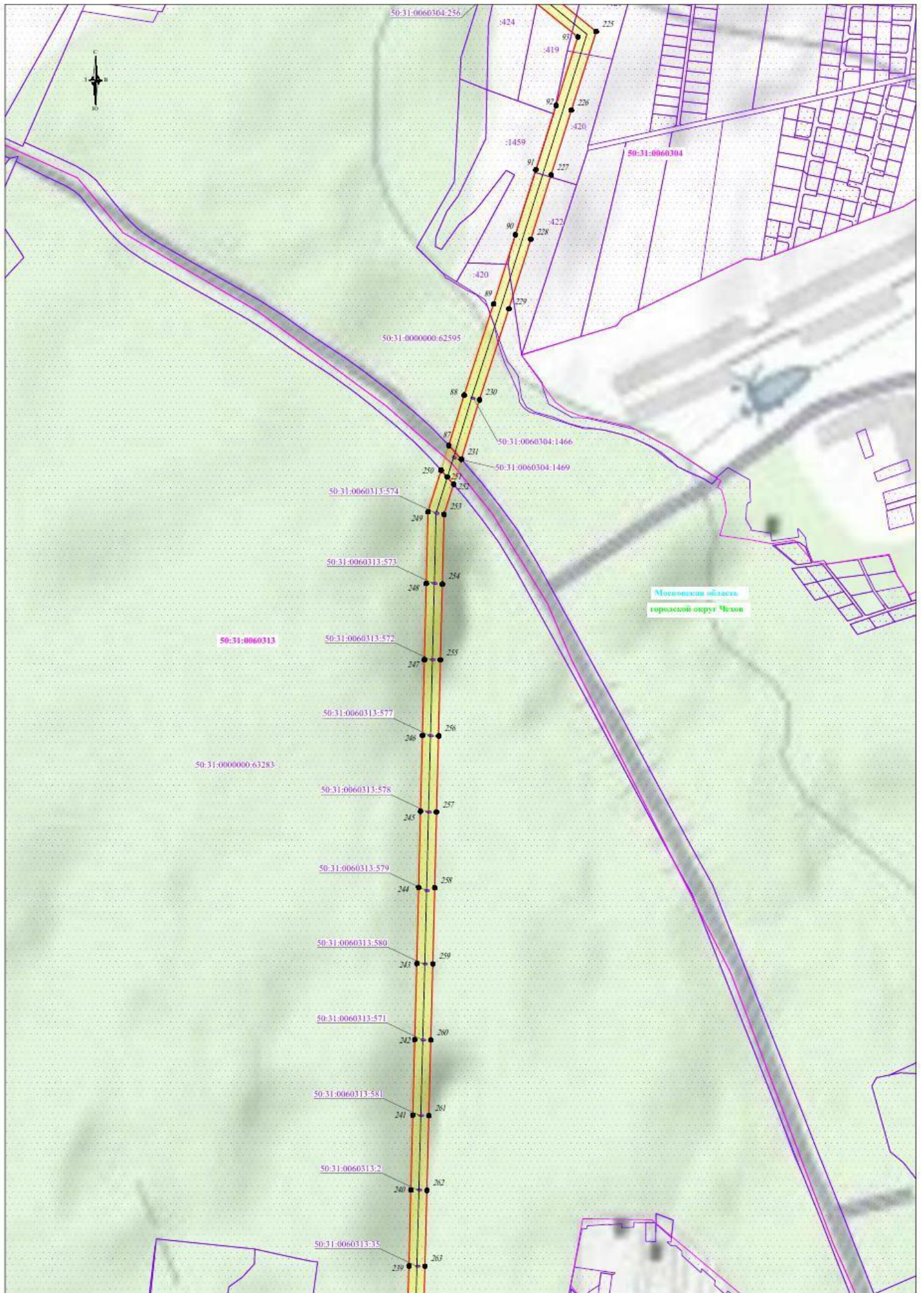
Используемые условные знаки и обозначения:

-  - обозначение границы публичного сервитута
-  - обозначение границы земельного участка
-  - обозначение границы кадастрового квартала
-  - обозначение линии электропередачи

-  - обозначение границы охранной зоны линии электропередачи
-  - обозначение характерной точки границы публичного сервитута
-  - обозначение номера кадастрового квартала
-  - обозначение кадастрового номера земельного участка


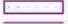
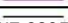




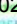
Масштаб 1:5000



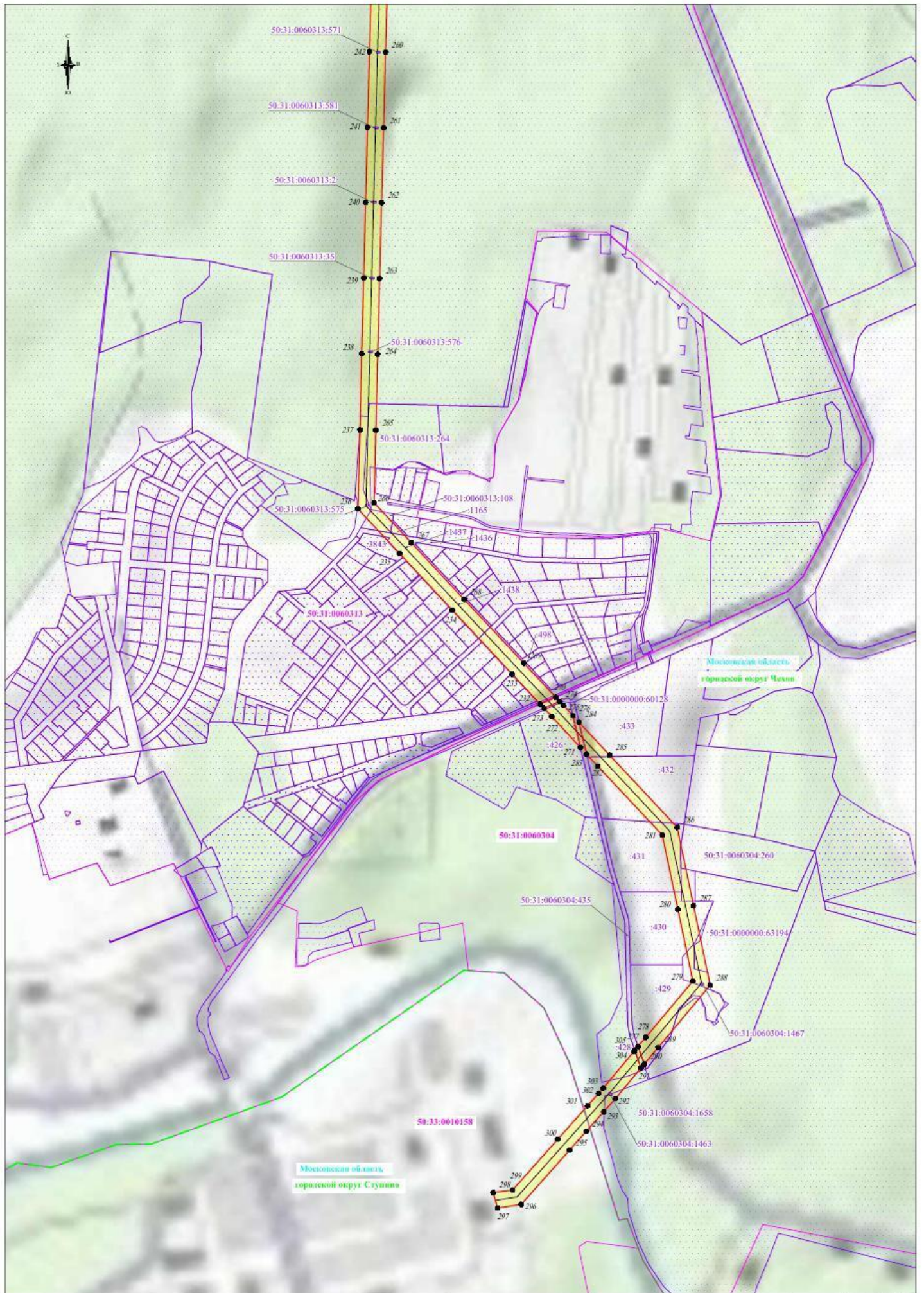


Масштаб 1:5000

Выноска №6

- Используемые условные знаки и обозначения:**
-  - обозначение границы публичного сервитута
  -  - обозначение границы земельного участка
  -  - обозначение границы кадастрового квартала
  -  - обозначение границы охранной зоны линии электропередачи
  -  - обозначение характерной точки границы публичного сервитута
  -  - обозначение номера кадастрового квартала
  -  - обозначение кадастрового номера земельного участка
  -  - обозначение субъекта





Используемые условные знаки и обозначения:

- обозначение границы публичного сервитута
- обозначение границы земельного участка
- обозначение границы кадастрового квартала

- обозначение границы охранной зоны линии электропередачи
- обозначение характерной точки границы публичного сервитута
- обозначение номера кадастрового квартала
- обозначение кадастрового номера земельного участка
- обозначение субъекта

Масштаб 1:5000

Выноска №7