

ОПИСАНИЕ МЕСТОПОЛОЖЕНИЯ ГРАНИЦ

Публичный сервитут объекта «Газораспределительная сеть д. Леонтьево», кадастровый номер 50:33:0030433:1114

(наименование объекта, местоположение границ которого описано (далее - объект))

Раздел 1

Сведения об объекте		
№ п/п	Характеристики объекта	Описание характеристик
1	2	3
1	Местоположение объекта	Московская область, городской округ Ступино, д. Леонтьево
2	Площадь объекта \pm величина погрешности определения площади ($P \pm \Delta P$)	5 063 м ² \pm 25 м ²
3	Иные характеристики объекта	Вид объекта реестра границ: Зона с особыми условиями использования территории Содержание ограничений использования объектов недвижимости в пределах зоны или территории: Публичный сервитут, для целей размещения линейных объектов системы газоснабжения, их неотъемлемых технологических частей. Срок установления 49 лет.

Раздел 2

Сведения о местоположении границ объекта

1. Система координат МСК-50, зона 2

2. Сведения о характерных точках границ объекта

Обозначение характерных точек границ	Координаты, м		Метод определения координат характерной точки	Средняя квадратическая погрешность положения характерной точки (Mt), м	Описание обозначения точки на местности (при наличии)
	X	Y			
1	2	3	4	5	6
1	391 097,46	2 237 600,61	Аналитический метод	0,10	—
2	391 083,26	2 237 610,90		0,10	
3	391 095,85	2 237 645,82		0,10	
4	391 104,27	2 237 771,37		0,10	
5	391 116,97	2 237 769,28		0,10	
6	391 116,21	2 237 764,90		0,10	
7	391 112,27	2 237 765,59		0,10	
8	391 112,34	2 237 765,99		0,10	
9	391 107,97	2 237 766,71		0,10	
10	391 099,80	2 237 644,99		0,10	
11	391 088,05	2 237 612,37		0,10	
12	391 103,05	2 237 601,50		0,10	
13	391 039,44	2 237 513,90		0,10	
14	391 077,06	2 237 486,58		0,10	
15	391 053,32	2 237 453,89		0,10	
16	391 068,13	2 237 443,13		0,10	
17	391 069,60	2 237 445,16		0,10	
18	391 072,83	2 237 442,81		0,10	
19	391 071,36	2 237 440,78		0,10	
20	391 080,71	2 237 434,00		0,10	
21	391 082,20	2 237 436,05		0,10	
22	391 085,44	2 237 433,70		0,10	
23	391 083,95	2 237 431,65		0,10	
24	391 093,06	2 237 425,03		0,10	
25	391 094,60	2 237 427,16		0,10	
26	391 097,84	2 237 424,81		0,10	
27	391 096,29	2 237 422,68		0,10	
28	391 105,44	2 237 416,04		0,10	
29	391 106,91	2 237 418,06		0,10	
30	391 110,14	2 237 415,71		0,10	
31	391 108,67	2 237 413,69		0,10	
32	391 118,38	2 237 406,64		0,10	
33	391 128,08	2 237 419,99		0,10	
34	391 166,11	2 237 392,37		0,10	
35	391 157,34	2 237 380,30		0,10	
36	391 165,27	2 237 374,54		0,10	
37	391 165,81	2 237 375,28		0,10	
38	391 169,05	2 237 372,93		0,10	
39	391 168,51	2 237 372,19		0,10	
40	391 177,72	2 237 365,50		0,10	
41	391 178,32	2 237 366,33		0,10	
42	391 181,56	2 237 363,99		0,10	
43	391 180,95	2 237 363,15		0,10	
44	391 190,03	2 237 356,56		0,10	
45	391 190,56	2 237 357,30		0,10	
46	391 193,81	2 237 354,96		0,10	
47	391 193,26	2 237 354,21		0,10	

Раздел 2

Сведения о местоположении границ объекта					
1	2	3	4	5	6
48	391 202,90	2 237 347,21	Аналитический метод	0,10	—
49	391 203,49	2 237 348,02		0,10	
50	391 206,73	2 237 345,67		0,10	
51	391 206,14	2 237 344,86		0,10	
52	391 215,05	2 237 338,41		0,10	
53	391 220,77	2 237 346,32		0,10	
54	391 264,25	2 237 314,86		0,10	
55	391 259,73	2 237 308,62		0,10	
56	391 269,45	2 237 301,59		0,10	
57	391 270,04	2 237 302,40		0,10	
58	391 273,28	2 237 300,05		0,10	
59	391 272,69	2 237 299,24		0,10	
60	391 281,93	2 237 292,56		0,10	
61	391 282,62	2 237 293,51		0,10	
62	391 285,86	2 237 291,17		0,10	
63	391 285,17	2 237 290,21		0,10	
64	391 295,33	2 237 282,86		0,10	
65	391 295,85	2 237 283,58		0,10	
66	391 299,09	2 237 281,23		0,10	
67	391 298,57	2 237 280,52		0,10	
68	391 307,67	2 237 273,93		0,10	
69	391 308,25	2 237 274,74		0,10	
70	391 311,50	2 237 272,40		0,10	
71	391 310,91	2 237 271,59		0,10	
72	391 319,50	2 237 265,37		0,10	
73	391 249,32	2 237 168,83		0,10	
74	391 329,76	2 237 113,32		0,10	
75	391 355,05	2 237 148,61		0,10	
76	391 315,20	2 237 176,56		0,10	
77	391 321,14	2 237 185,03		0,10	
78	391 320,32	2 237 185,60		0,10	
79	391 322,62	2 237 188,88		0,10	
80	391 323,44	2 237 188,31		0,10	
81	391 332,58	2 237 201,35		0,10	
82	391 331,76	2 237 201,92		0,10	
83	391 334,06	2 237 205,20		0,10	
84	391 338,15	2 237 202,33		0,10	
85	391 320,77	2 237 177,53		0,10	
86	391 331,32	2 237 170,14		0,10	
87	391 336,38	2 237 177,41		0,10	
88	391 350,56	2 237 196,99		0,10	
89	391 354,61	2 237 194,06		0,10	
90	391 352,26	2 237 190,82		0,10	
91	391 351,45	2 237 191,41		0,10	
92	391 341,97	2 237 178,30		0,10	
93	391 342,78	2 237 177,71		0,10	
94	391 340,43	2 237 174,47		0,10	
95	391 339,65	2 237 175,04		0,10	
96	391 334,59	2 237 167,84		0,10	
97	391 360,66	2 237 149,56		0,10	
98	391 357,73	2 237 145,48		0,10	
99	391 358,55	2 237 144,90		0,10	
100	391 356,22	2 237 141,65		0,10	
101	391 355,40	2 237 142,23		0,10	
102	391 345,69	2 237 128,68		0,10	

Раздел 2

Сведения о местоположении границ объекта					
1	2	3	4	5	6
103	391 346,50	2 237 128,09	Аналитический метод	0,10	—
104	391 344,17	2 237 124,84		0,10	
105	391 343,36	2 237 125,43		0,10	
106	391 330,73	2 237 107,80		0,10	
107	391 312,50	2 237 120,37		0,10	
108	391 311,93	2 237 119,55		0,10	
109	391 308,64	2 237 121,82		0,10	
110	391 309,21	2 237 122,64		0,10	
111	391 300,02	2 237 128,98		0,10	
112	391 298,64	2 237 126,97		0,10	
113	391 295,35	2 237 129,24		0,10	
114	391 296,73	2 237 131,25		0,10	
115	391 271,13	2 237 148,92		0,10	
116	391 270,56	2 237 148,10		0,10	
117	391 267,27	2 237 150,37		0,10	
118	391 267,84	2 237 151,19		0,10	
119	391 258,26	2 237 157,80		0,10	
120	391 257,29	2 237 156,39		0,10	
121	391 254,00	2 237 158,66		0,10	
122	391 254,97	2 237 160,07		0,10	
123	391 243,70	2 237 167,91		0,10	
124	391 243,96	2 237 168,25		0,10	
125	391 229,60	2 237 178,13		0,10	
126	391 229,03	2 237 177,31		0,10	
127	391 225,74	2 237 179,58		0,10	
128	391 226,32	2 237 180,41		0,10	
129	391 216,62	2 237 187,12		0,10	
130	391 215,57	2 237 185,60		0,10	
131	391 212,28	2 237 187,88		0,10	
132	391 213,33	2 237 189,40		0,10	
133	391 188,70	2 237 206,45		0,10	
134	391 188,45	2 237 206,09		0,10	
135	391 185,16	2 237 208,37		0,10	
136	391 185,41	2 237 208,73		0,10	
137	391 175,93	2 237 215,29		0,10	
138	391 175,36	2 237 214,47		0,10	
139	391 172,07	2 237 216,74		0,10	
140	391 174,92	2 237 220,85		0,10	
141	391 246,28	2 237 171,45		0,10	
142	391 313,91	2 237 264,48		0,10	
143	391 254,15	2 237 307,73		0,10	
144	391 258,66	2 237 313,96		0,10	
145	391 249,23	2 237 320,78		0,10	
146	391 248,65	2 237 319,98		0,10	
147	391 245,41	2 237 322,32		0,10	
148	391 245,99	2 237 323,13		0,10	
149	391 236,53	2 237 329,98		0,10	
150	391 235,33	2 237 328,33		0,10	
151	391 232,09	2 237 330,67		0,10	
152	391 233,29	2 237 332,32		0,10	
153	391 221,67	2 237 340,73		0,10	
154	391 215,95	2 237 332,83		0,10	
155	391 151,75	2 237 379,41		0,10	
156	391 160,52	2 237 391,48		0,10	
157	391 128,97	2 237 414,40		0,10	

Раздел 2

Сведения о местоположении границ объекта					
1	2	3	4	5	6
158	391 119,27	2 237 401,05	Аналитический метод	0,10	—
159	391 047,73	2 237 453,00		0,10	
160	391 071,47	2 237 485,69		0,10	
161	391 033,85	2 237 513,02		0,10	
1	391 097,46	2 237 600,61		0,10	
3. Сведения о характерных точках части (частей) границы объекта					
1	2	3	4	5	6
—	—	—	—	—	—

Раздел 3

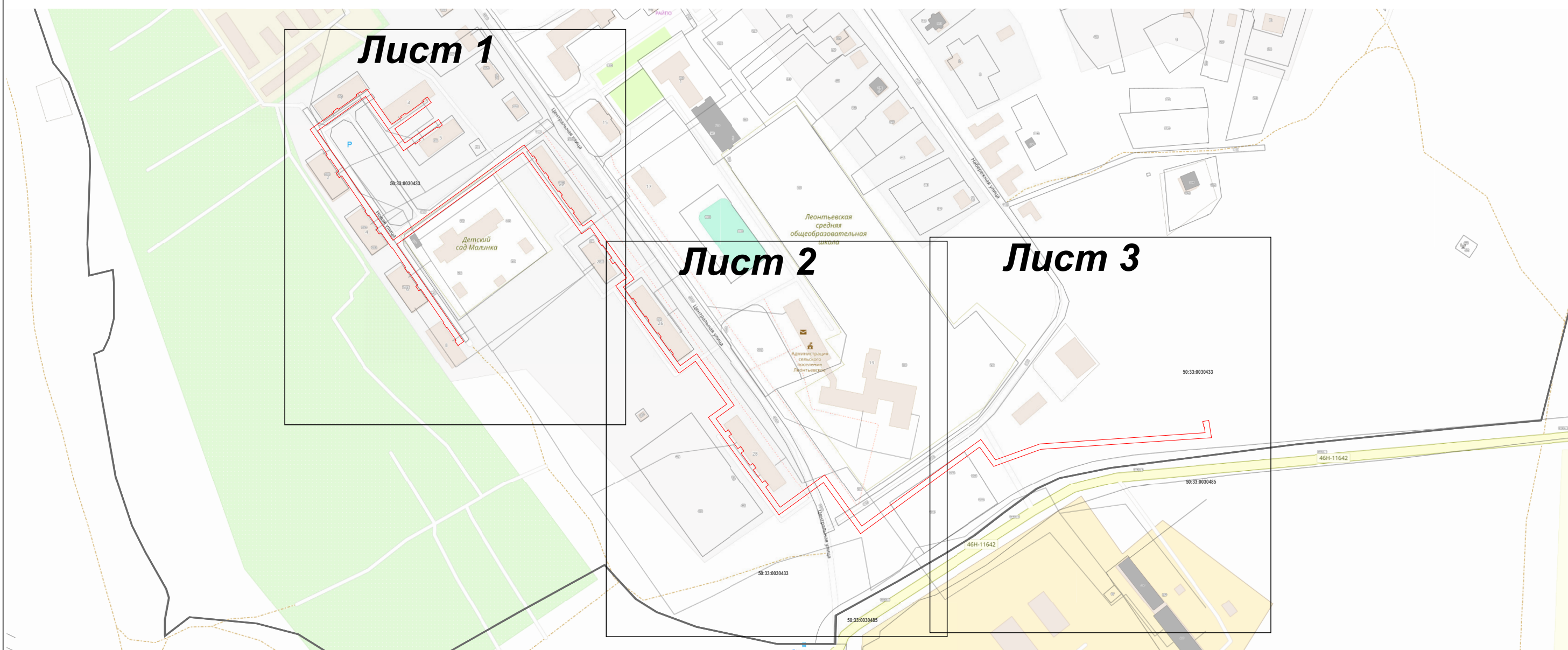
Сведения о местоположении измененных (уточненных) границ объекта

1. Система координат МСК-50, зона 2

2. Сведения о характерных точках границ объекта

Обозначение характерных точек границы	Существующие координаты, м		Измененные (уточненные) координаты, м		Метод определения координат характерной точки	Средняя квадратическая погрешность положения характерной точки (Mt), м	Описание обозначения точки на местности (при наличии)
	X	Y	X	Y			
1	2	3	4	5	6	7	8
—	—	—	—	—	—	—	—
3. Сведения о характерных точках части (частей) границы объекта							
1	2	3	4	5	6	7	8
—	—	—	—	—	—	—	—

Раздел 4
План границ объекта



Масштаб 1:3 000

Используемые условные знаки и обозначения:

- 7 - характерная точка границы зоны
- граница зоны
- граница земельного участка по сведениям ЕГРН
- граница кадастрового квартала по сведениям ЕГРН

Подпись _____ Дата « 14 » марта 20 22 г.

Место для оттиска печати (при наличии) лица, составившего описание местоположения границ объекта



Раздел 4
План границ объекта

Лист 1



Масштаб 1:1 000

Используемые условные знаки и обозначения:

- 7 - характерная точка границы зоны
- граница зоны
- граница земельного участка по сведениям ЕГРН
- граница кадастрового квартала по сведениям ЕГРН

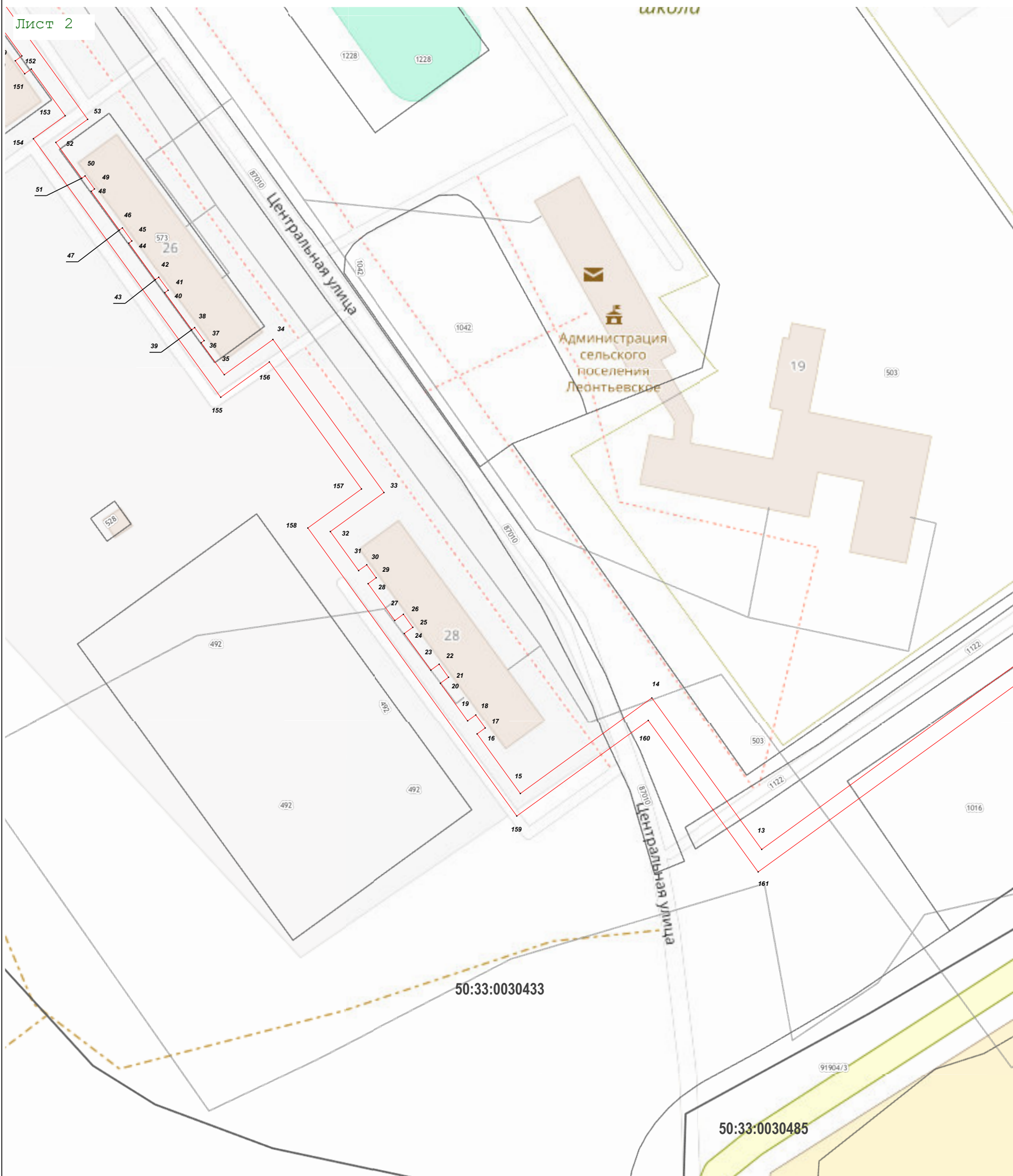
Подпись _____ Дата « 14 » марта 20 22 г.

Место для оттиска печати (при наличии) лица, составившего описание местоположения границ объекта



Раздел 4
План границ объекта

Лист 2



Масштаб 1:1 000

Используемые условные знаки и обозначения:

- 7 - характеристическая точка границы зоны
- граница зоны
- граница земельного участка по сведениям ЕГРН
- граница кадастрового квартала по сведениям ЕГРН

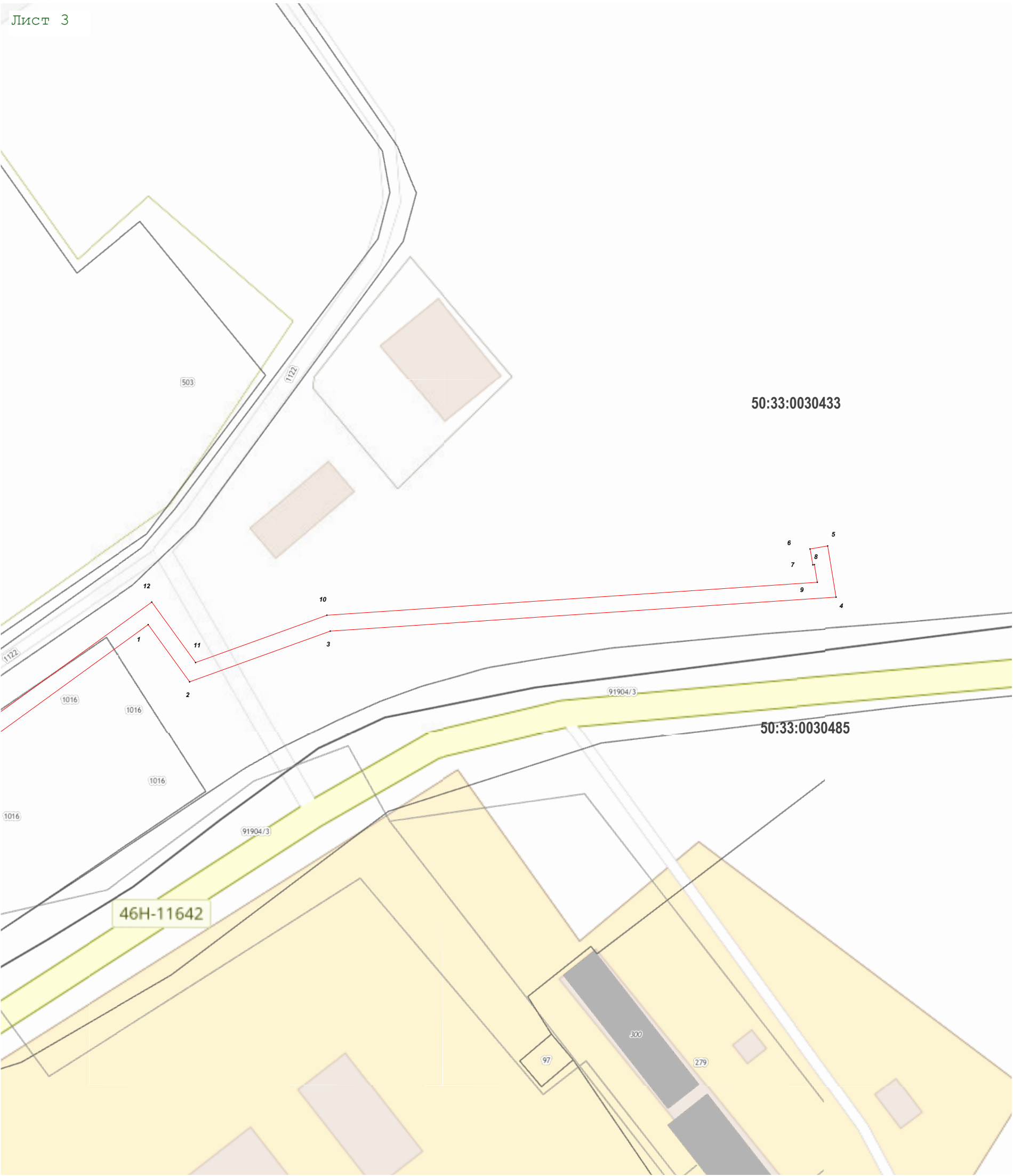
Подпись _____ Дата « 14 » марта 20 22 г.

Место для оттиска печати (при наличии) лица, составившего описание местоположения границ объекта



Раздел 4
План границ объекта

Лист 3



Масштаб 1:1 000

Используемые условные знаки и обозначения:

- 7 - характерная точка границы зоны
- граница зоны
- граница земельного участка по сведениям ЕГРН
- граница кадастрового квартала по сведениям ЕГРН

Подпись _____ Дата « 14 » марта 20 22 г.

Место для оттиска печати (при наличии) лица, составившего описание местоположения границ объекта

