

ОПИСАНИЕ МЕСТОПОЛОЖЕНИЯ ГРАНИЦ
Публичный сервитут объекта «Газораспределительная сеть д. Проскурниково»,
кадастровый номер 50:33:0020141:498

(наименование объекта, местоположение границ которого описано (далее - объект))

Раздел 1

Сведения об объекте		
№ п/п	Характеристики объекта	Описание характеристик
1	2	3
1	Местоположение объекта	Московская область, городской округ Ступино, д. Проскурниково
2	Площадь объекта ± величина погрешности определения площади ($P \pm \Delta P$)	7 631 м ² ± 31 м ²
3	Иные характеристики объекта	Вид объекта реестра границ: Зона с особыми условиями использования территории Содержание ограничений использования объектов недвижимости в пределах зоны или территории: Публичный сервитут, для целей размещения линейных объектов системы газоснабжения, их неотъемлемых технологических частей. Срок установления 49 лет.

Раздел 2

Сведения о местоположении границ объекта

1. Система координат МСК-50, зона 2

2. Сведения о характерных точках границ объекта

Обозначение характерных точек границ	Координаты, м		Метод определения координат характерной точки	Средняя квадратическая погрешность положения характерной точки (Mt), м	Описание обозначения точки на местности (при наличии)
	X	Y			
1	2	3	4	5	6
1	405 031,20	2 216 956,89	Аналитический метод	0,10	—
2	405 035,15	2 216 956,28		0,10	
3	405 061,50	2 217 125,78		0,10	
4	405 048,30	2 217 129,19		0,10	
5	405 047,04	2 217 242,00		0,10	
6	405 036,49	2 217 340,37		0,10	
7	405 039,98	2 217 390,38		0,10	
8	405 055,03	2 217 527,78		0,10	
9	405 051,05	2 217 528,22		0,10	
10	405 035,99	2 217 390,73		0,10	
11	405 032,47	2 217 340,29		0,10	
12	405 043,04	2 217 241,76		0,10	
13	405 044,33	2 217 126,09		0,10	
14	405 056,99	2 217 122,81		0,10	
1	405 031,20	2 216 956,89	Аналитический метод	0,10	—
15	404 886,92	2 217 260,07		0,10	
16	404 892,25	2 217 353,70		0,10	
17	404 902,81	2 217 500,12		0,10	
18	404 908,27	2 217 544,38		0,10	
19	404 911,81	2 217 569,87		0,10	
20	404 923,50	2 217 633,04		0,10	
21	404 927,97	2 217 648,50		0,10	
22	404 927,60	2 217 649,77		0,10	
23	404 907,60	2 217 671,40		0,10	
24	404 914,65	2 217 674,36		0,10	
25	404 916,20	2 217 670,68		0,10	
26	404 914,41	2 217 669,92		0,10	
27	404 931,18	2 217 651,79		0,10	
28	404 932,14	2 217 648,50		0,10	
29	404 927,39	2 217 632,12		0,10	
30	404 915,76	2 217 569,23		0,10	
31	404 912,24	2 217 543,86		0,10	
32	404 906,80	2 217 499,73		0,10	
33	404 896,24	2 217 353,45		0,10	
34	404 890,91	2 217 259,89		0,10	
35	404 886,03	2 217 110,28		0,10	
36	404 886,51	2 217 054,07		0,10	
37	404 882,51	2 217 054,03		0,10	
38	404 882,03	2 217 110,32		0,10	
15	404 886,92	2 217 260,07	Аналитический метод	0,10	—
39	404 890,85	2 217 741,33		0,10	
40	404 896,96	2 217 745,18		0,10	
41	404 899,09	2 217 741,79		0,10	
42	404 894,76	2 217 739,07		0,10	
43	404 901,16	2 217 730,14		0,10	
44	404 908,56	2 217 720,69		0,10	
45	404 914,22	2 217 712,94		0,10	

Раздел 2

Сведения о местоположении границ объекта					
1	2	3	4	5	6
46	404 918,81	2 217 705,74	Аналитический метод	0,10	—
47	404 922,72	2 217 700,10		0,10	
48	404 933,34	2 217 695,95		0,10	
49	404 940,01	2 217 694,57		0,10	
50	404 950,57	2 217 690,39		0,10	
51	404 960,97	2 217 688,78		0,10	
52	404 960,42	2 217 684,85		0,10	
53	404 951,96	2 217 686,02		0,10	
54	404 949,41	2 217 686,54		0,10	
55	404 938,87	2 217 690,72		0,10	
56	404 932,20	2 217 692,10		0,10	
57	404 920,13	2 217 696,82		0,10	
58	404 915,48	2 217 703,52		0,10	
59	404 910,92	2 217 710,68		0,10	
60	404 905,36	2 217 718,27		0,10	
61	404 897,96	2 217 727,74		0,10	
62	404 891,36	2 217 736,95		0,10	
63	404 887,21	2 217 734,41		0,10	
64	404 885,12	2 217 737,81		0,10	
39	404 890,85	2 217 741,33		0,10	
65	404 648,95	2 217 507,33	Аналитический метод	0,10	—
66	404 642,93	2 217 508,64		0,10	
67	404 643,71	2 217 512,24		0,10	
68	404 646,01	2 217 511,74		0,10	
69	404 648,59	2 217 521,12		0,10	
70	404 639,93	2 217 523,19		0,10	
71	404 606,14	2 217 386,52		0,10	
72	404 576,56	2 217 270,78		0,10	
73	404 555,52	2 217 139,57		0,10	
74	404 539,06	2 217 064,61		0,10	
75	404 530,52	2 217 040,25		0,10	
76	404 519,09	2 217 022,78		0,10	
77	404 501,56	2 217 001,86		0,10	
78	404 498,14	2 217 004,84		0,10	
79	404 493,53	2 216 999,53		0,10	
80	404 490,51	2 217 002,16		0,10	
81	404 497,74	2 217 010,48		0,10	
82	404 501,11	2 217 007,55		0,10	
83	404 515,87	2 217 025,16		0,10	
84	404 526,90	2 217 042,03		0,10	
85	404 535,20	2 217 065,71		0,10	
86	404 551,59	2 217 140,32		0,10	
87	404 572,64	2 217 271,60		0,10	
88	404 602,26	2 217 387,49		0,10	
89	404 637,01	2 217 528,04		0,10	
90	404 653,56	2 217 524,11		0,10	
65	404 648,95	2 217 507,33		0,10	
3. Сведения о характерных точках части (частей) границы объекта					
1	2	3	4	5	6
—	—	—	—	—	—

Раздел 3

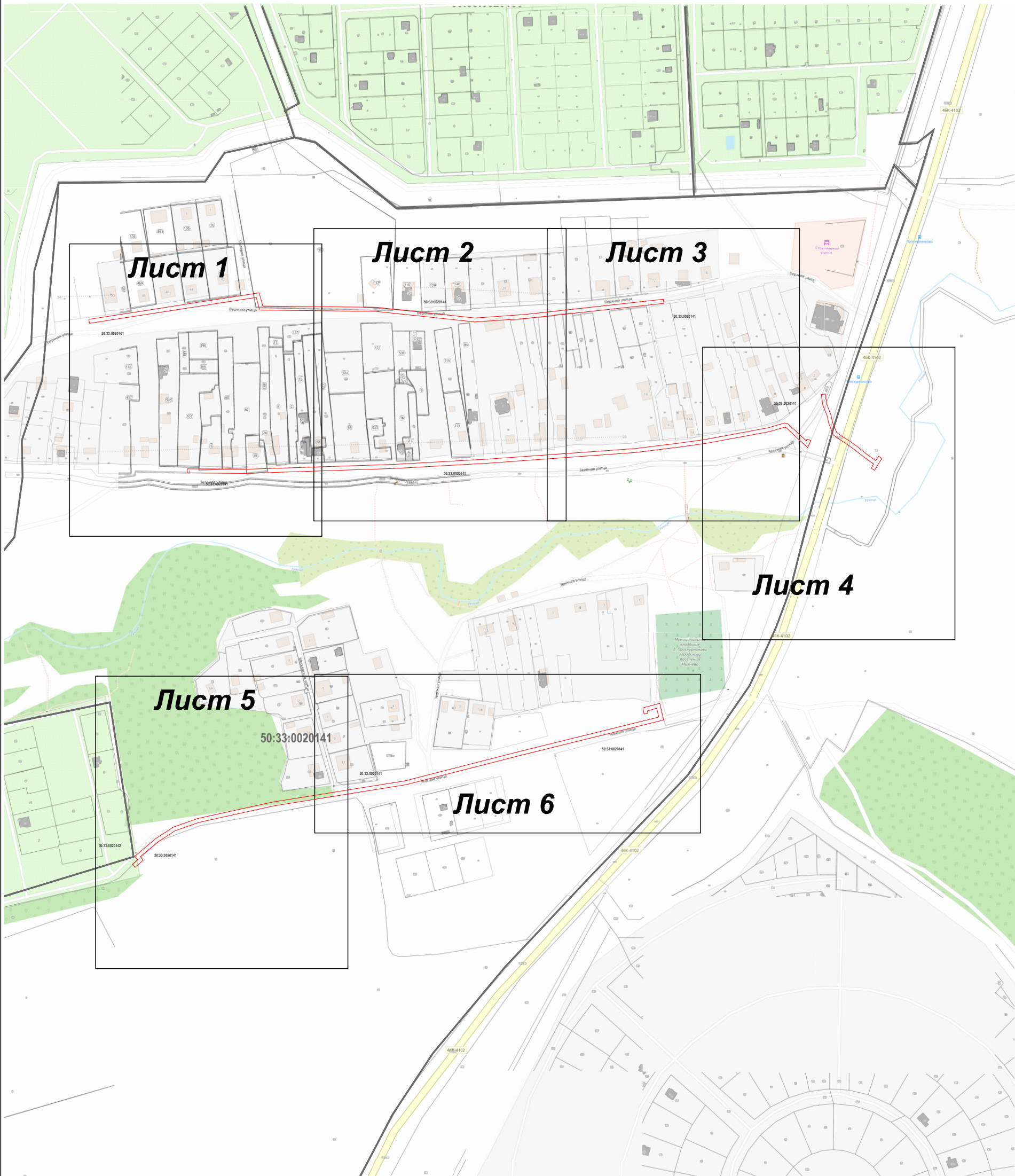
Сведения о местоположении измененных (уточненных) границ объекта

1. Система координат МСК-50, зона 2

2. Сведения о характерных точках границ объекта

Обозначение характерных точек границы	Существующие координаты, м		Измененные (уточненные) координаты, м		Метод определения координат характерной точки	Средняя квадратическая погрешность положения характерной точки (Mt), м	Описание обозначения точки на местности (при наличии)
	X	Y	X	Y			
1	2	3	4	5	6	7	8
—	—	—	—	—	—	—	—
3. Сведения о характерных точках части (частей) границы объекта							
1	2	3	4	5	6	7	8
—	—	—	—	—	—	—	—

Раздел 4
План границ объекта



Масштаб 1:4 000

Используемые условные знаки и обозначения:

- 7 - характеристическая точка границы зоны
- граница зоны
- граница земельного участка по сведениям ЕГРН
- граница кадастрового квартала по сведениям ЕГРН

Подпись _____ Дата « 18 » февраля 20 22 г.

Место для оттиска печати (при наличии) лица, составившего описание местоположения границ объекта



Раздел 4
План границ объекта

Лист 1



Масштаб 1:1 000

Используемые условные знаки и обозначения:

- 7 - характерная точка границы зоны
- граница зоны
- граница земельного участка по сведениям ЕГРН
- граница кадастрового квартала по сведениям ЕГРН

Подпись _____ Дата « 18 » февраля 20 22 г.

Место для оттиска печати (при наличии) лица, составившего описание местоположения границ объекта



Раздел 4
План границ объекта

Лист 2



Масштаб 1:1 000

Используемые условные знаки и обозначения:

- 7 - характерная точка границы зоны
- граница зоны
- граница земельного участка по сведениям ЕГРН
- граница кадастрового квартала по сведениям ЕГРН

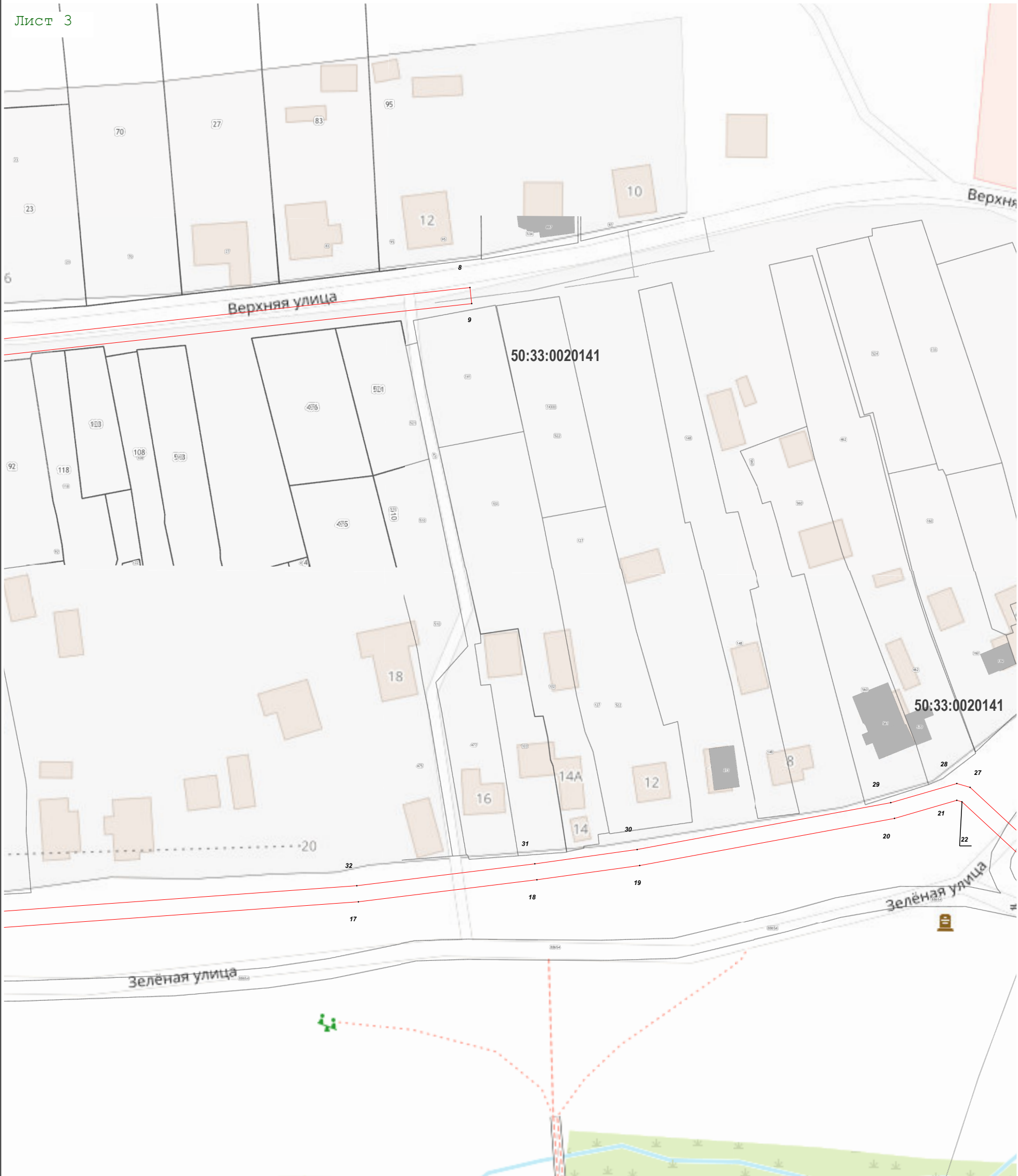
Подпись _____ Дата « 18 » февраля 20 22 г.

Место для оттиска печати (при наличии) лица, составившего описание местоположения границ объекта



Раздел 4
План границ объекта

Лист 3



Масштаб 1:1 000

Используемые условные знаки и обозначения:

- 7 - характеристическая точка границы зоны
- граница зоны
- граница земельного участка по сведениям ЕГРН
- граница кадастрового квартала по сведениям ЕГРН

Подпись _____ Дата « 18 » февраля 20 22 г.

Место для оттиска печати (при наличии) лица, составившего описание местоположения границ объекта



Раздел 4
План границ объекта

Лист 5



Масштаб 1:1 000

Используемые условные знаки и обозначения:

- 7 - характеристическая точка границы зоны
- граница зоны
- граница земельного участка по сведениям ЕГРН
- граница кадастрового квартала по сведениям ЕГРН

Подпись _____ Дата « 18 » февраля 20 22 г.

Место для оттиска печати (при наличии) лица, составившего описание местоположения границ объекта



Раздел 4

План границ объекта

Лист 6



Масштаб 1:1 000

Используемые условные знаки и обозначения:

- 7 - характеристическая точка границы зоны
- граница зоны
- граница земельного участка по сведениям ЕГРН
- граница кадастрового квартала по сведениям ЕГРН

Подпись _____ Дата « 18 » февраля 20 22 г.

Место для оттиска печати (при наличии) лица, составившего описание местоположения границ объекта

